

3° Congreso Argentino de Neonatología

9° Jornadas Interdisciplinarias de Seguimiento del Recién Nacido de Alto Riesgo –

3° Jornada Nacional de Perinatología

3° Jornadas Argentinas de Enfermería Neonatal

Enfermería Neonatal: la especialidad en el Gobierno de la Ciudad

Prof. Lic. Alejandro Miranda

2016

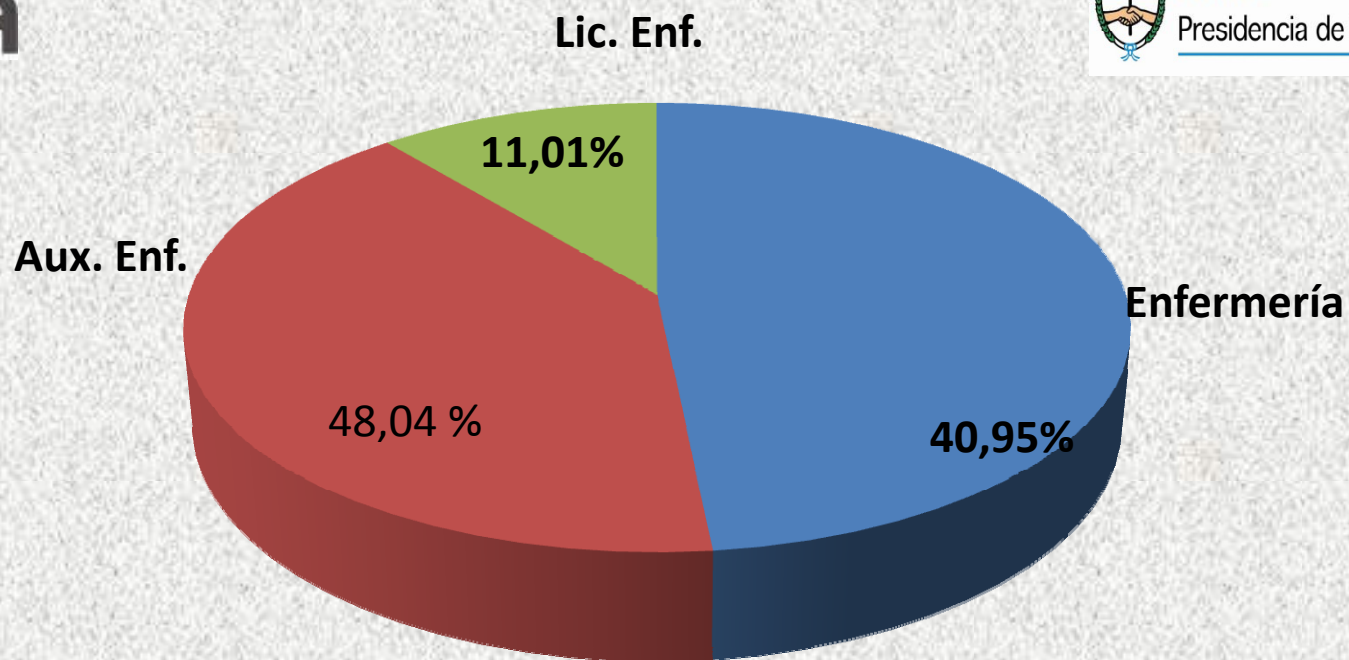
Situación Neonatal

- Nacidos Vivos: 777012
- Nacidos Vivos CABA: 43716
- Defunciones Neonatales: 5576
- Defunciones Neonatales CABA: 246
- Defunciones Pos neonatales: 2626
- Defunciones Pos neonatales CABA: 109

Requerimientos:

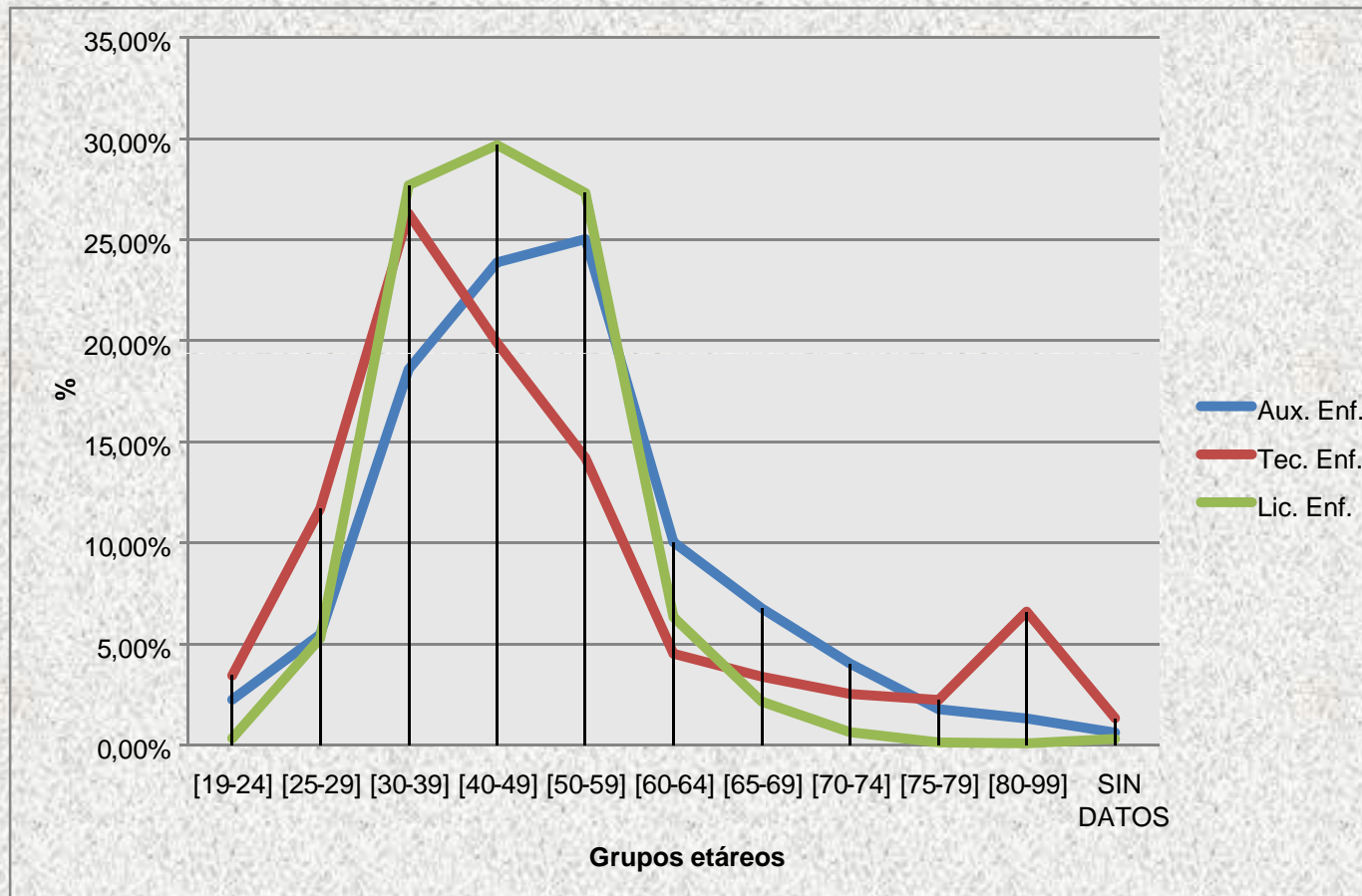
- Cantidad de horas de atención
- Cuidados individualizados.
- Relación Enfermero/Paciente
- Infraestructura.
- Conocimiento científico y técnico

Enfermería



Aux. Enf.	Enfermería	Lic. Enf.	Total
86.073	73.373	19.729	179.175
48,04%	40,95%	11,01%	100,00%

Enfermeros en edad activa al 31/12/13



CANTIDAD DE ENFERMERO/AS POR GRUPO ETÁREO Y CATEGORIA TOTAL PAIS 31/12/13

Enfermería

- Niveles de Formación
 - Licenciados/as en Enfermería
 - Enfermeros/as
 - Auxiliares de Enfermería

Formación:

- Pregrado: Contenidos Neonatales en programas.
- Post grado

Capacitación de Enfermería

- Cursos de post – títulos.
- Cursos post – grado.
- Residencias de Enfermería
- Carrera de Especialistas

Cursos de post – títulos

- Organizaciones profesionales de Enfermería
- Entidades formadoras: públicas y privadas
- Instituciones hospitalarias.

Ejemplo: Cursos de Actualización
Cursos de Capacitación

Cursos de Post - grado

- Asociaciones profesionales.
- Universidades
- Instituciones hospitalarias.

Diferenciación de contenidos según nivel de formación

Residencias de Enfermería

- Enfermeros/as
- Licenciados en Enfermería
 - Enfermería Perinatólogica
 - Enfermería Pediátrica
 - Enfermería Neonatológica

Carrera de Especialistas Neonatal

- Licenciados/as en Enfermería
 - Carrera de Especialización en Enfermería Neonatal

Conclusión:

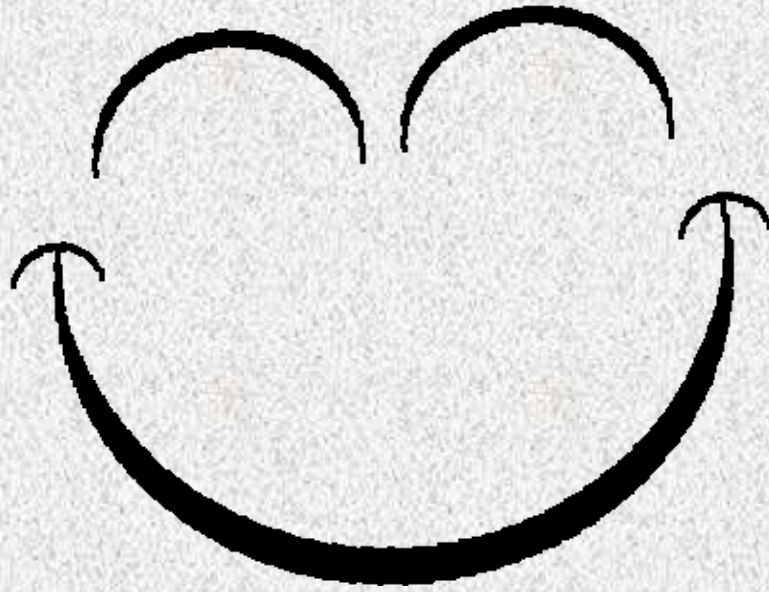
- Promocionar Cursos de Capacitación.
- Participar del Comité de Expertos.
- Difundir las Residencias de Enfermería
- Divulgar la Carrera de Especialistas.

“Para nosotros que cuidamos, nuestros cuidados suponen que, si no progresamos cada año, cada mes, cada semana, estamos retrocediendo”.

“Ningún sistema que no avance puede perdurar”.



Florence Nightingale
(1820 – 1910)



Muchas gracias !!!