

Congreso de medicina interna

Lic. Claudia Kovacevic

Noviembre 2016











PROOF OF NOSTOMIA

P
ASIA POST

10/1/2011

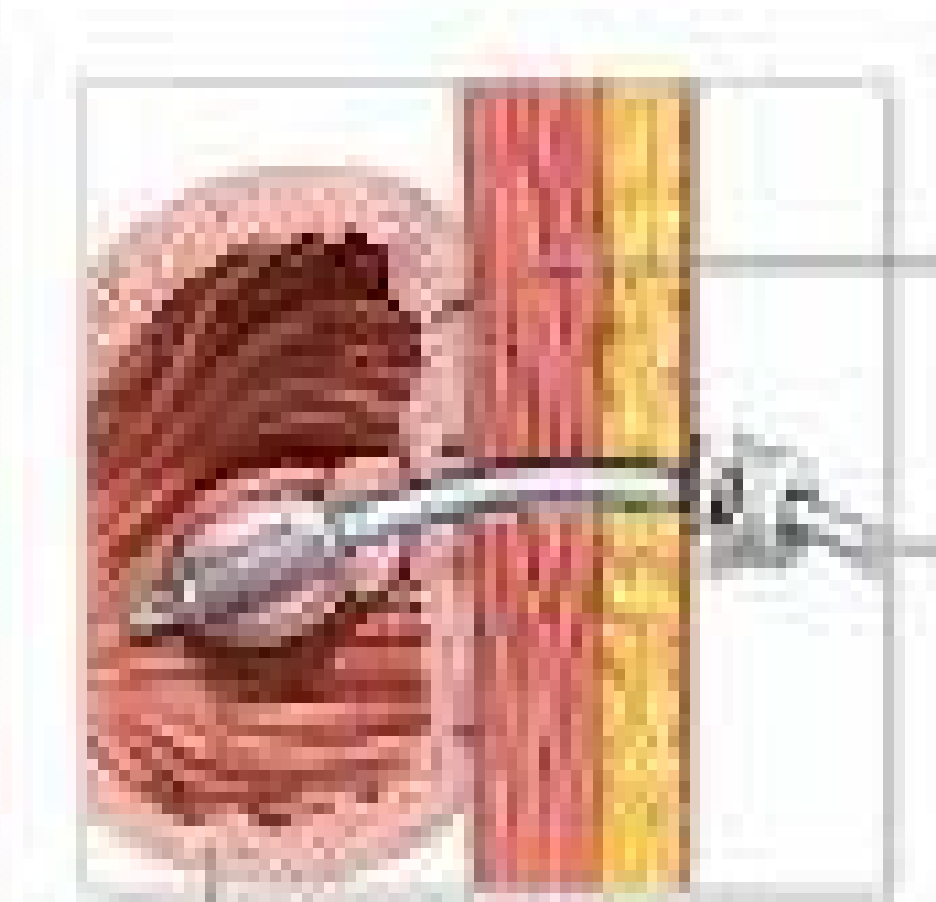


PROOF NOT TO MIX

P
ASIPROXYL

10/20/20





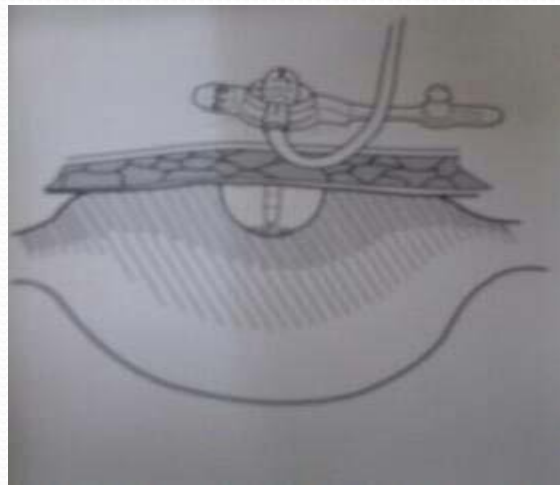
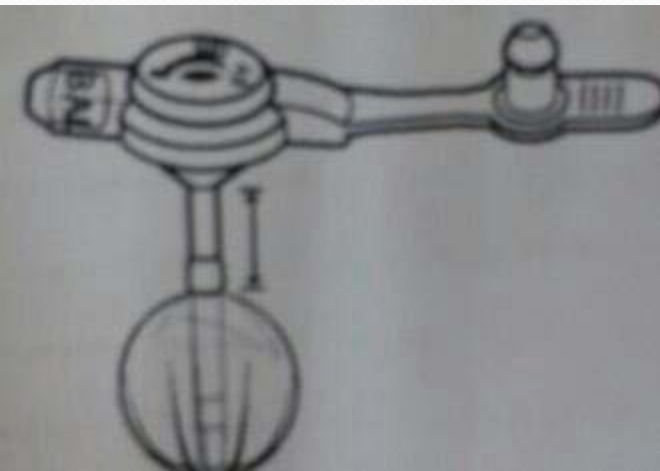
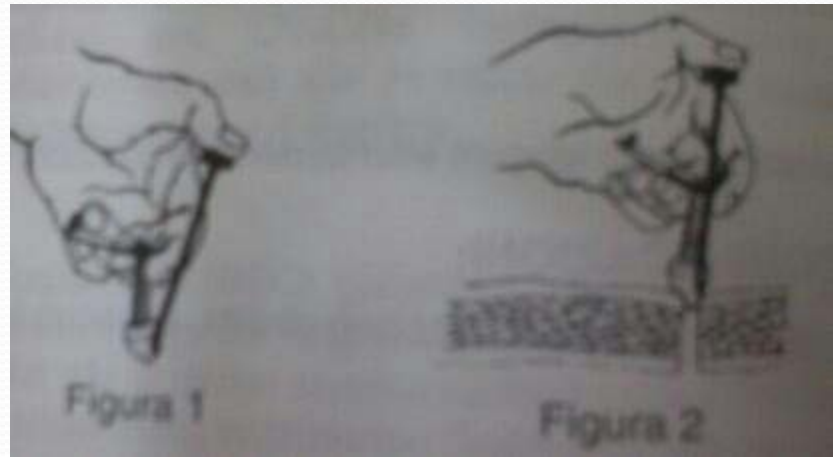
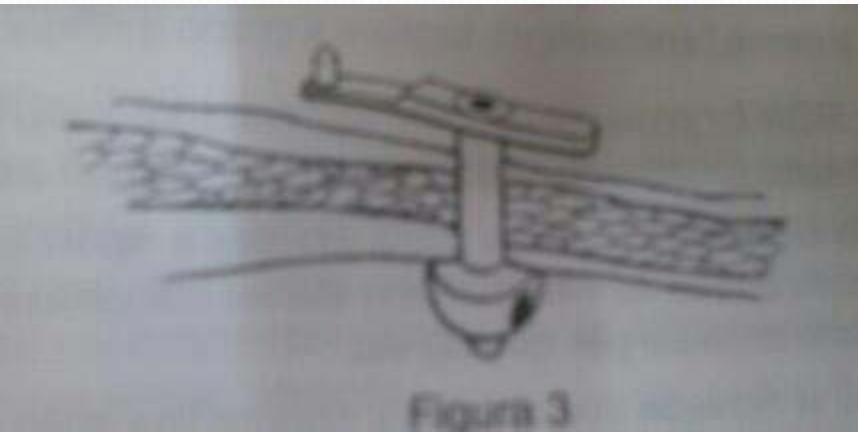
Corpo
transversal
de la parte
anterior

Trabéculas
de
absorción

Corpo longitudinal del cuerpo

WUOLAH

Botones de gastrostomía





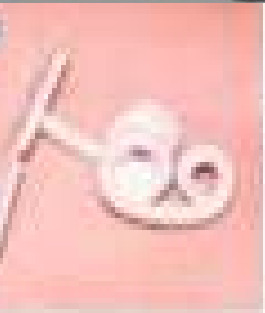
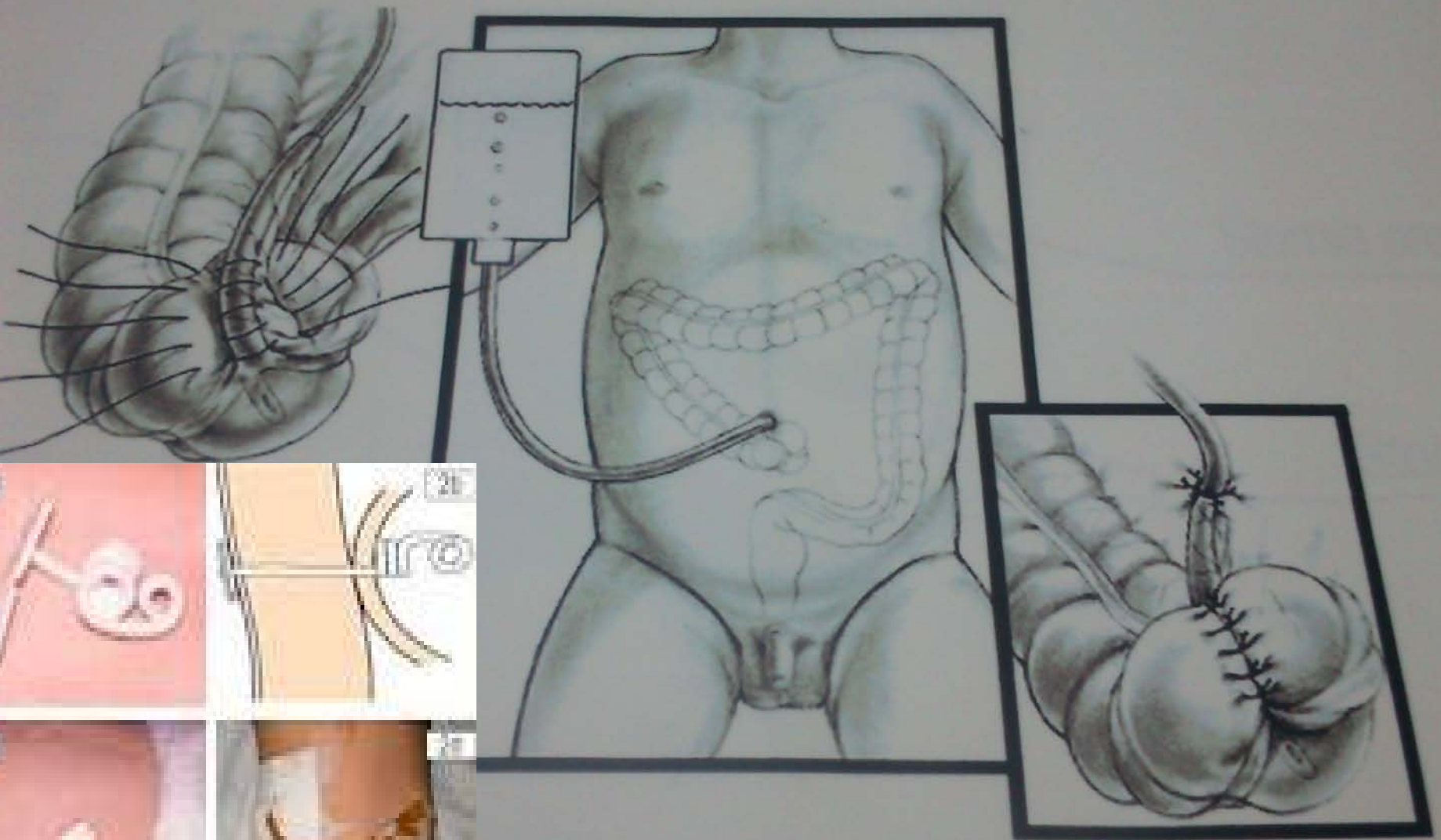




04.11.2011 19:53



Intervento di Malone



L. PAR...

Sistema de una pieza



Consta de una bolsa única con adhesivo.

mp Drenable

mp Cerrada

Sistema de dos piezas



Consta de dos piezas placa y bolsa.

☞ Drenable

☞ Cerrada

Características especiales en la colocación del sistema

- ✎ Limpiar bien las zona periostomal.
- ✎ Secar bien la superficie.
- ✎ Recortar el tamaño exacto de la ostoma y transferirlo a la placa.
- ✎ Adherir bien la placa o la zona del sistema que posee el hidrocoloide



Complicaciones

Piel dañada

- Enrojecimiento de la zona periostomal
- Pérdida de integridad cutánea
- Lesión extendida
- Piel esfacelada













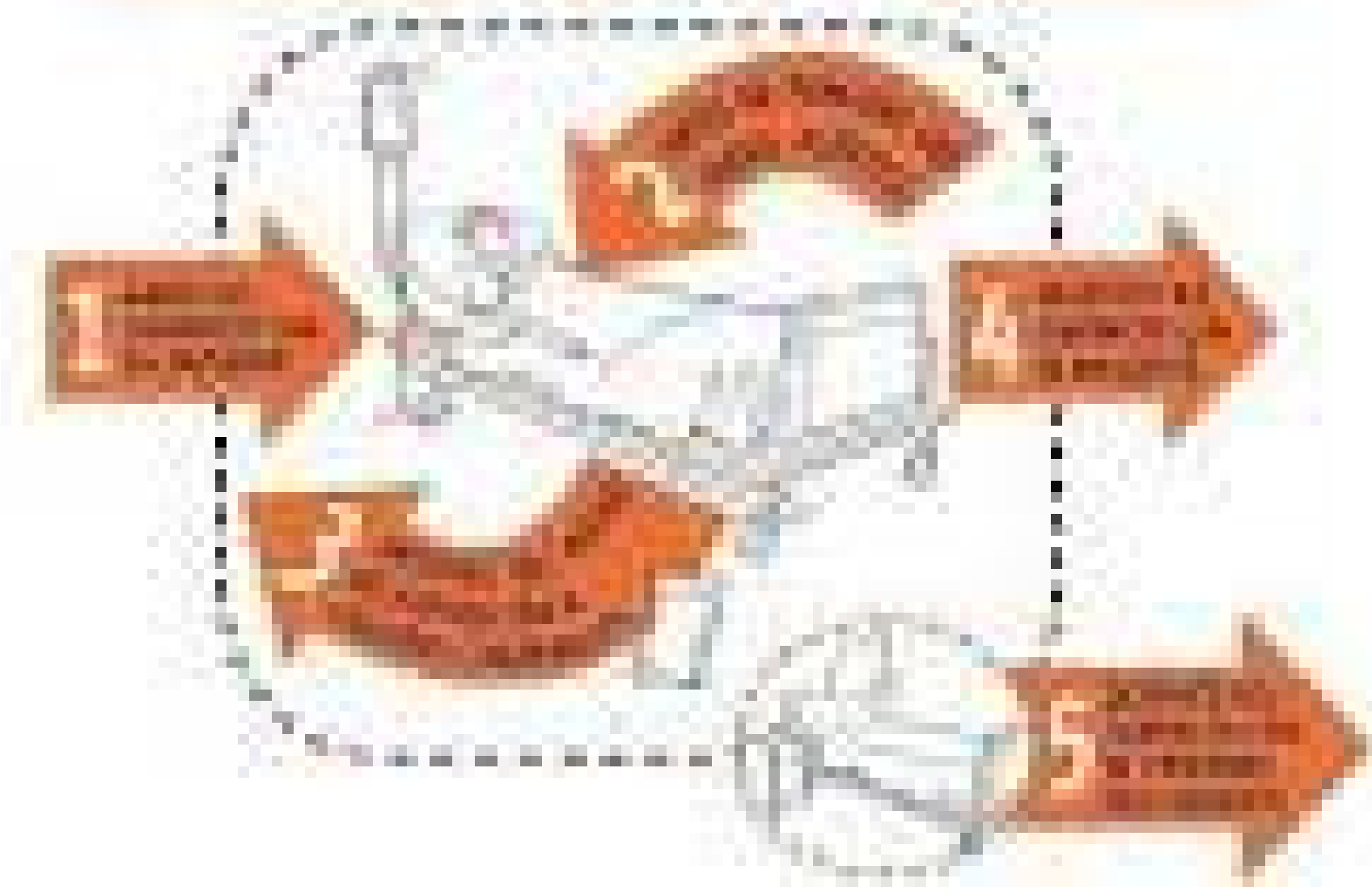


Causas

- Colocación incorrecta del sistema
- Mala higiene de la zona
- Falta de comprensión de los padres
- Material inadecuado



Sus 5 momentos para la HIGIENE DE LAS MANOS



RECORDAR LA IMPORTANCIA DE LA ACTITUD QUE UNO TOMA FRENTE A ESTOS PACIENTES Y SUS PADRES

De ello depende la calidad de vida del niño
en su hogar



Muchas Gracias

Cel. 15 59771206
clauko3@hotmail.com

