

BRONQUIOLITIS: Epidemiología, diagnóstico y factores de riesgo

Estanislao Díaz Pumará

Hospital de Niños Ricardo Gutiérrez

estanislaodp@gmail.com

EPIDEMIOLOGÍA

- ✓ Enfermedades respiratorias son la segunda causa de mortalidad posneonatal (28-365 días de vida) y tercera causa de mortalidad infantil.
- ✓ Proporción de fallecimiento por causa respiratoria se ha mantenido estable a través de los años.
- ✓ Tasa mortalidad infantil y posneonatal heterogénea a lo largo del país.

Provincia	1990	2013
CABA	5,5‰	2,5‰
Buenos Aires	8,8‰	3,7‰
Formosa	15,8‰	7,9‰
Jujuy	16,4‰	4‰
Total	9,4‰	3,4‰

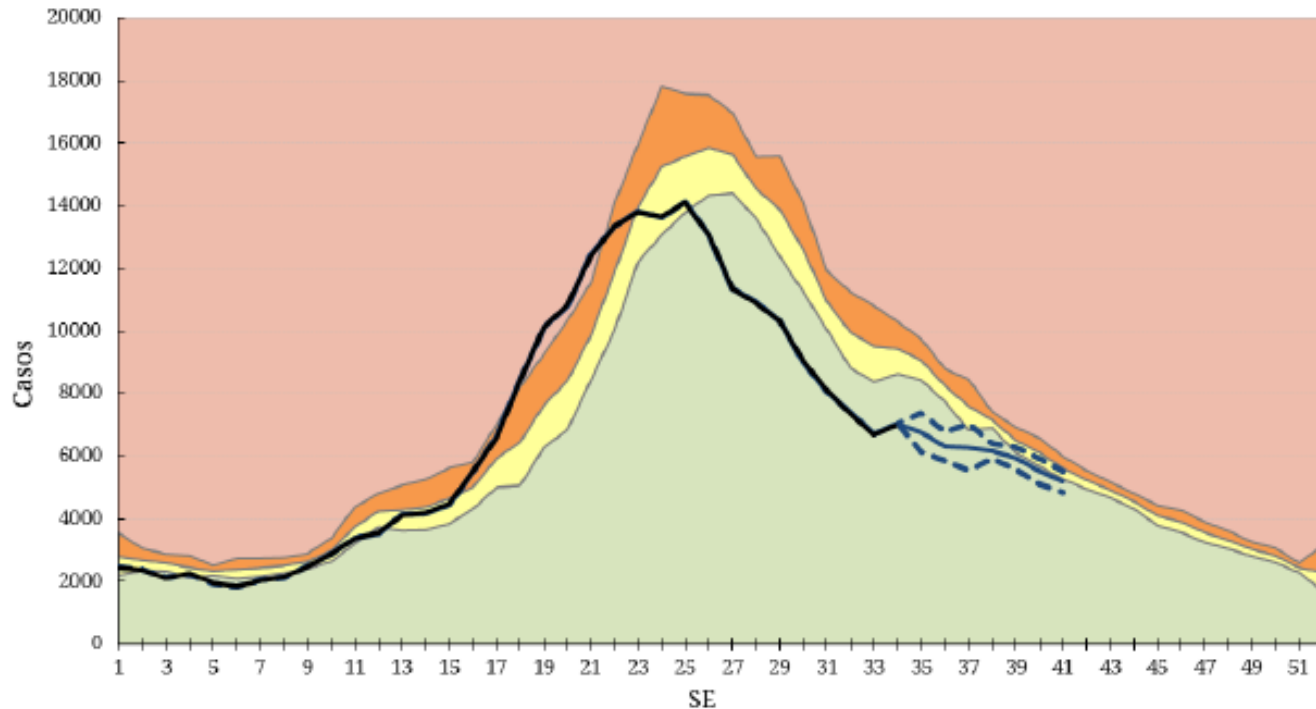
Año	Proporción de defunciones posneonatales por causa respiratoria
1990	19,9%
2000	19,8%
2007	24,9%
2013	20,6%

Tasa de mortalidad posneonatal en diferentes provincias

Los Objetivos de Desarrollo del Milenio (ODM) busca alcanzar tasa < 3,2‰ para 2015

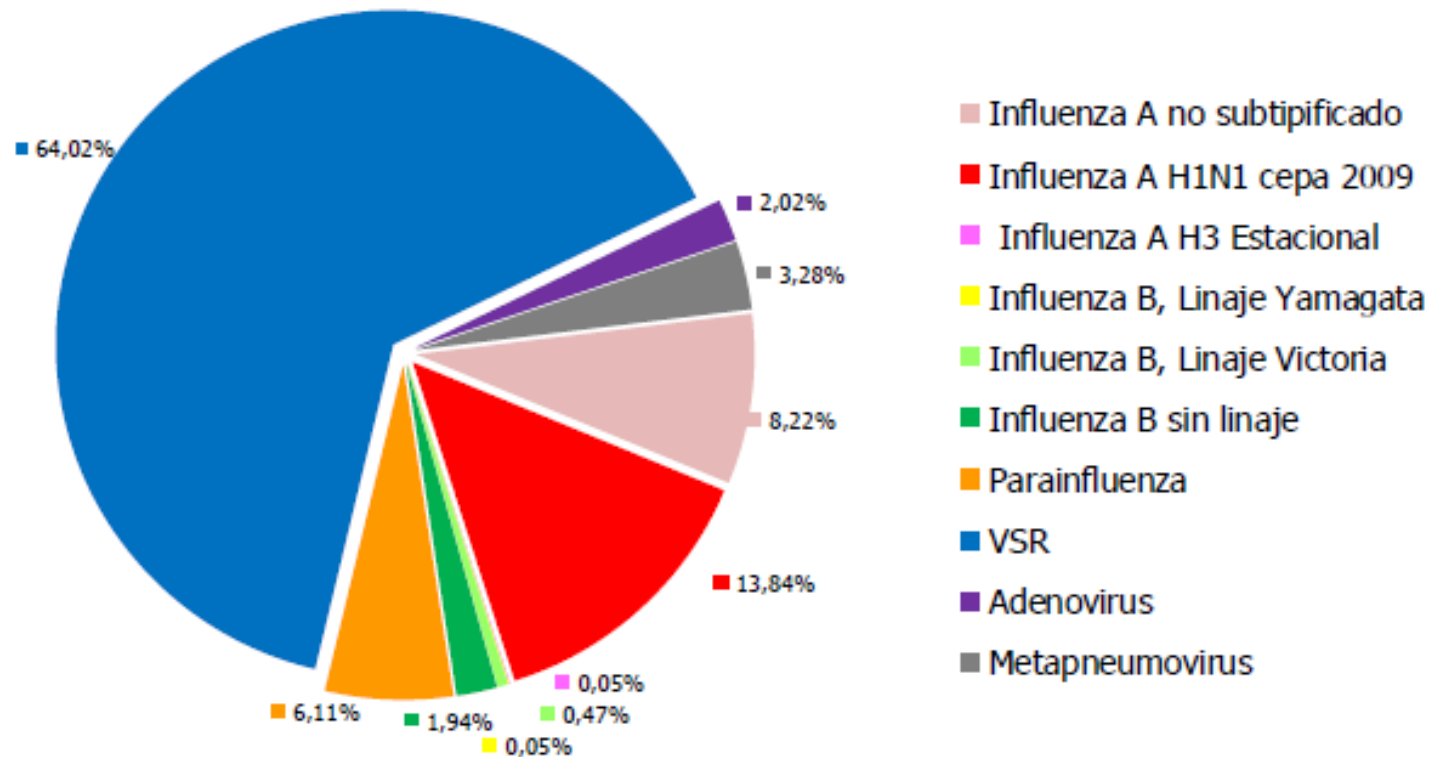
EPIDEMIOLOGÍA - Bronquiolitis

Elementos comunes de su epidemiología en el mundo



- ✓ Corredor endémico semanal para Bronquiolitis en el año 2016. Ministerio de Salud de la Nación.
- ✓ En países de climas templados hay marcada estacionalidad
- ✓ Brote anual durante los meses de menor temperatura (mayo a julio)

EPIDEMIOLOGÍA – Aislamientos virales



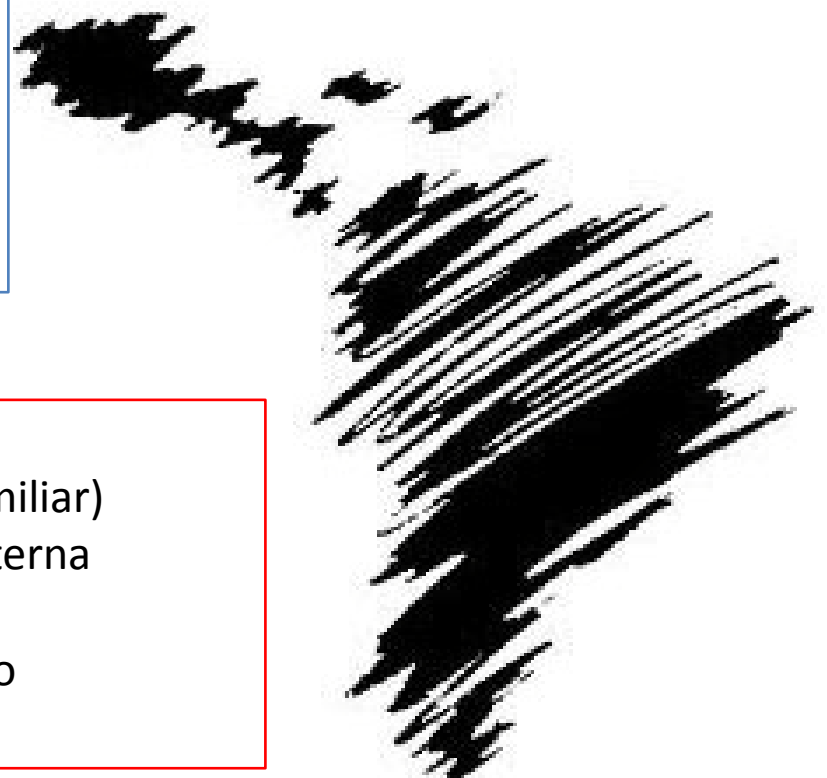
- ✓ Distribución proporcional de aislamiento viral en el año 2016 según el Ministerio de Salud de la Nación
- ✓ Porcentaje de positividad de muestras 42%
- ✓ Predomina VSR.

HAY FACTORES DE RIESGO LOCALES?

- ✓ Principales factores de riesgo :
 - ✓ Menores de tres meses
 - ✓ Prematuridad (<29 semanas)
 - ✓ Cardiopatías/enfermedades pulmonares crónicas

- ✓ Otros factores de riesgo :
 - ✓ Tabaquismo (materno/familiar)
 - ✓ Ausencia de lactancia materna
 - ✓ Edad materna
 - ✓ Nivel socioeconómico bajo
 - ✓ Polución ambiental

La mayoría de los factores ambientales y del huésped están asociados con un pequeño aumento del riesgo, con poca contribución si se analiza la enfermedad en su totalidad.



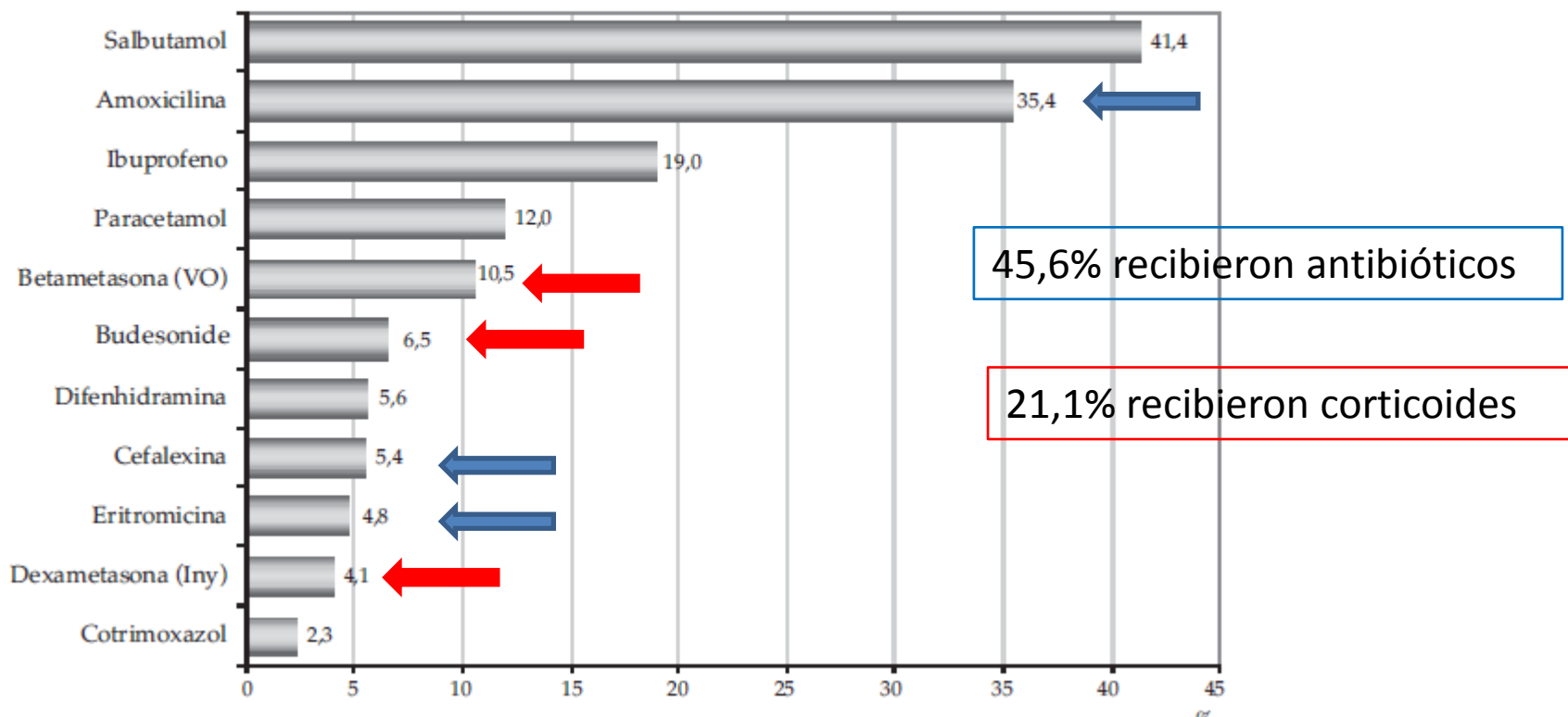
VARIABILIDAD EN LAS INTERVENCIONES DIAGNÓSTICAS Y TERAPÉUTICAS

Variabilidad en el manejo de la bronquiolitis en el primer nivel de atención pública de la Argentina

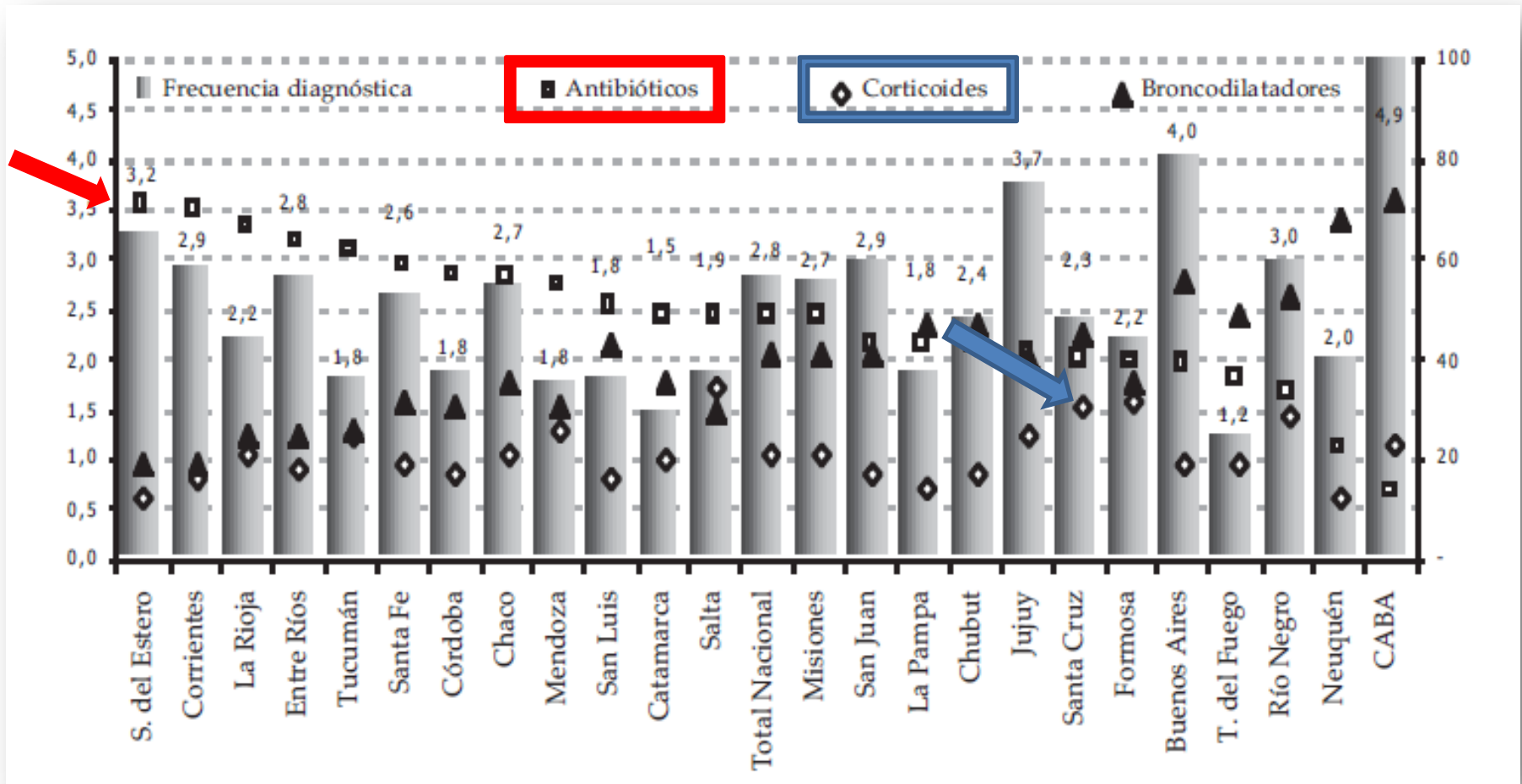
Variability in the management of bronchiolitis in the public first level of attention in Argentina

Arch Argent Pediatr 2008; 106(3):205-211 /

GRÁFICO 1. Frecuencia de prescripción de medicamentos en bronquiolitis (recetas con diagnóstico único). En porcentaje (%). Frecuencia acumulada: 95,6%



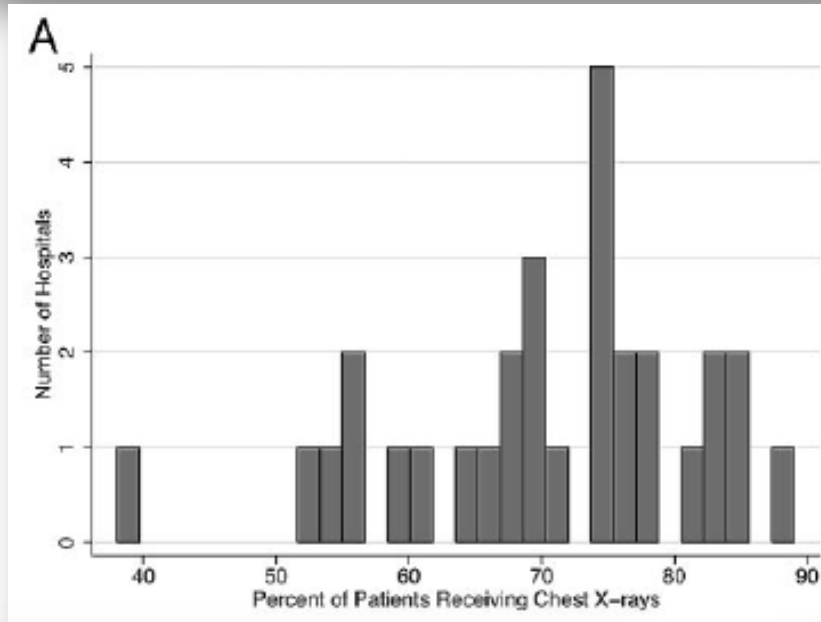
VARIABILIDAD INTERPROVINCIAL EN LAS INTERVENCIONES TERAPÉUTICAS



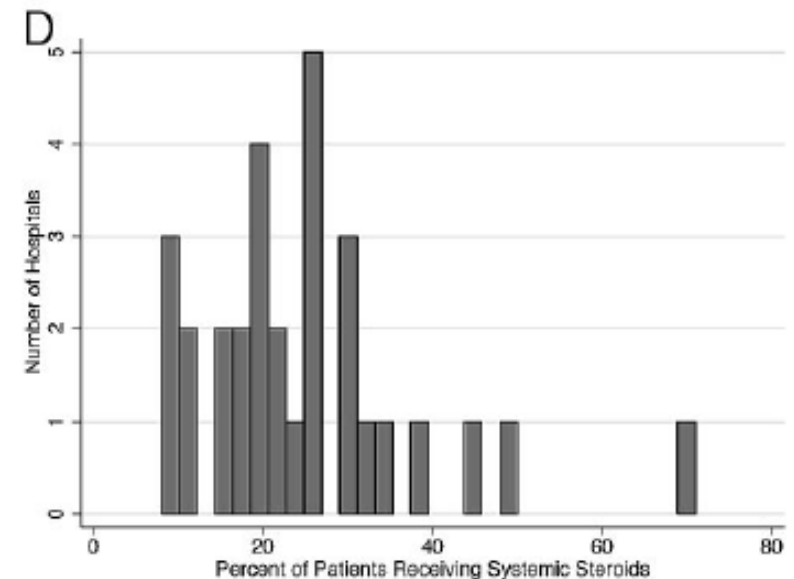
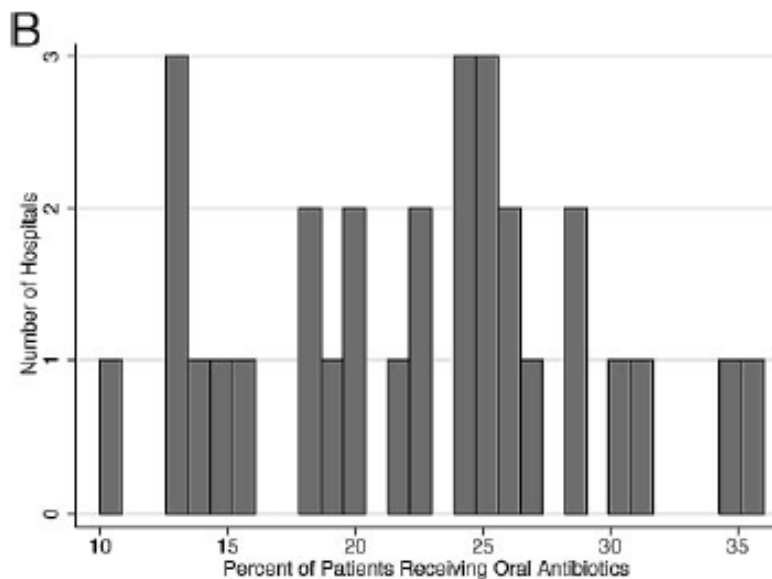
✓ Santiago del Estero y Corrientes: 70% prescripción de antibióticos en las recetas

Variation in Inpatient Diagnostic Testing and Management of Bronchiolitis

PEDIATRICS Vol. 115 No. 4 April 2005



- ✓ Pacientes internados por Bronquiolitis.
- ✓ 30 Hospitales Pediátricos Estados Unidos
- ✓ Uso de antibióticos varía entre 28-62%
- ✓ Solicitud de radiografía varía entre 38-89%



CONCLUSIONES

- ✓ La epidemiología de la bronquiolitis es similar en los diferentes países.
- ✓ Es causa importante de morbi-mortalidad en la población pediátrica.
- ✓ A pesar de ser una enfermedad frecuente, existe gran variabilidad en el manejo diagnóstico y terapéutico