
**MESA REDONDA: Hacia cero muertes
por Tuberculosis en el Siglo XXI**



Situación en Argentina de la Tuberculosis en niños y adolescentes



Instituto Nacional de
Enfermedades Respiratorias
(INER) "Emilio Coni"



Ministerio de Salud
Presidencia de la Nación

MESA REDONDA: Hacia cero muertes por Tuberculosis en el Siglo XXI



- 10,312 casos totales de tuberculosis notificados en 2016.
- 1.807 casos de tuberculosis menores de 20 años (17,5%):
 - 858 menores de 15 años (8,35%);
 - 949 de 15 a 19 años (9,23%).
- 20 muertes por tuberculosis en menores de 20 años, entre los casos notificados en 2016 (hasta el 4/9/2017).

MESA REDONDA: Hacia cero muertes por Tuberculosis en el Siglo XXI



- 4,996 casos totales de tuberculosis notificados hasta el 4 de septiembre de 2017.
- 938 casos de tuberculosis menores de 20 años (18,9%):
 - 397 menores de 15 años (8,69%);
 - 506 de 15 a 19 años (10,18%).
- 5 muertes por tuberculosis en menores de 20 años, entre los casos notificados en 2017 (hasta el 4/9/2017).

MESA REDONDA: Hacia cero muertes por Tuberculosis en el Siglo XXI



Situación en Argentina de la Tuberculosis en niños y adolescentes

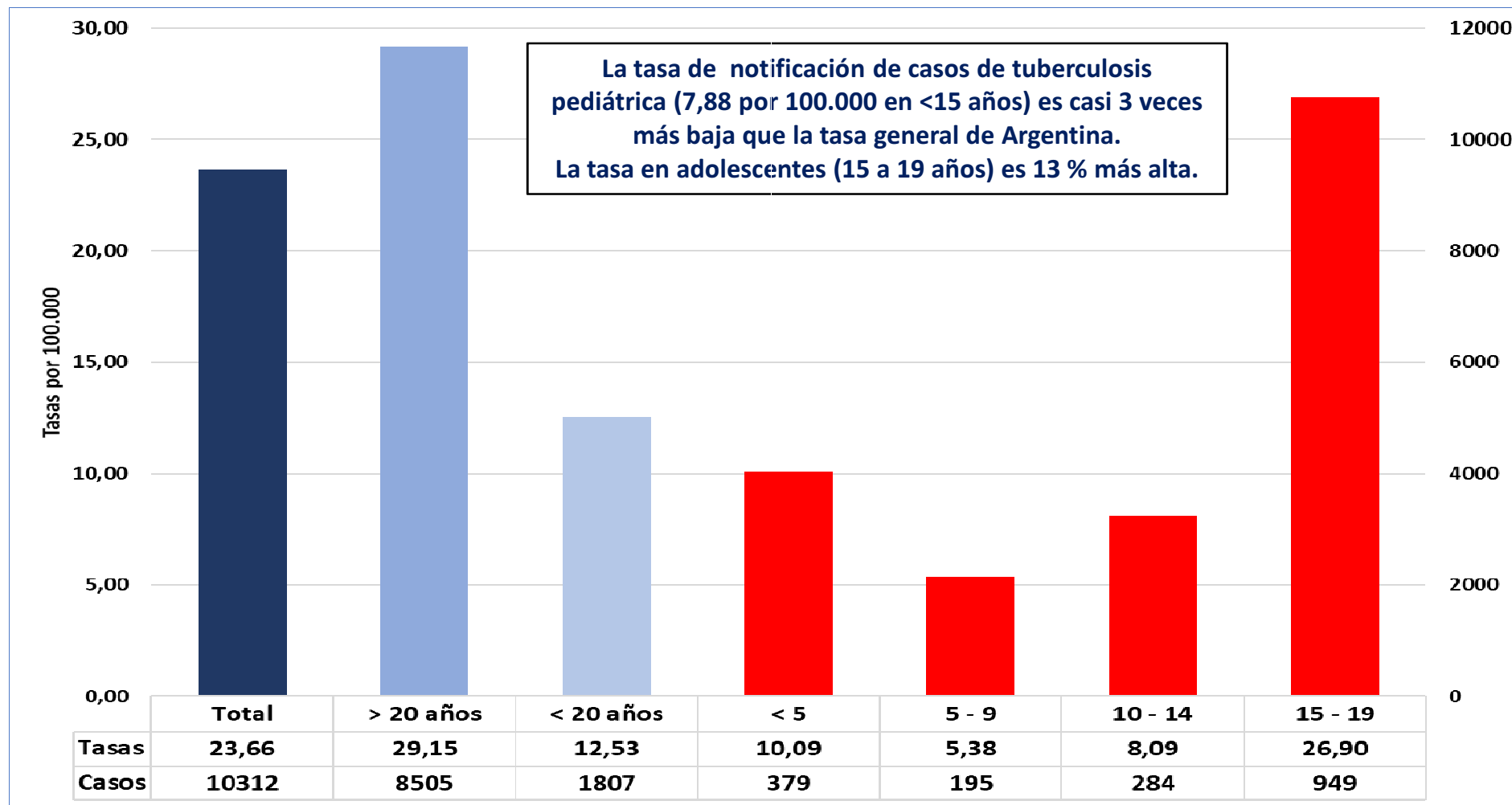
NOTIFICACIÓN DE CASOS: Magnitud, tendencia y distribución



Instituto Nacional de
Enfermedades Respiratorias
(INER) "Emilio Coni"



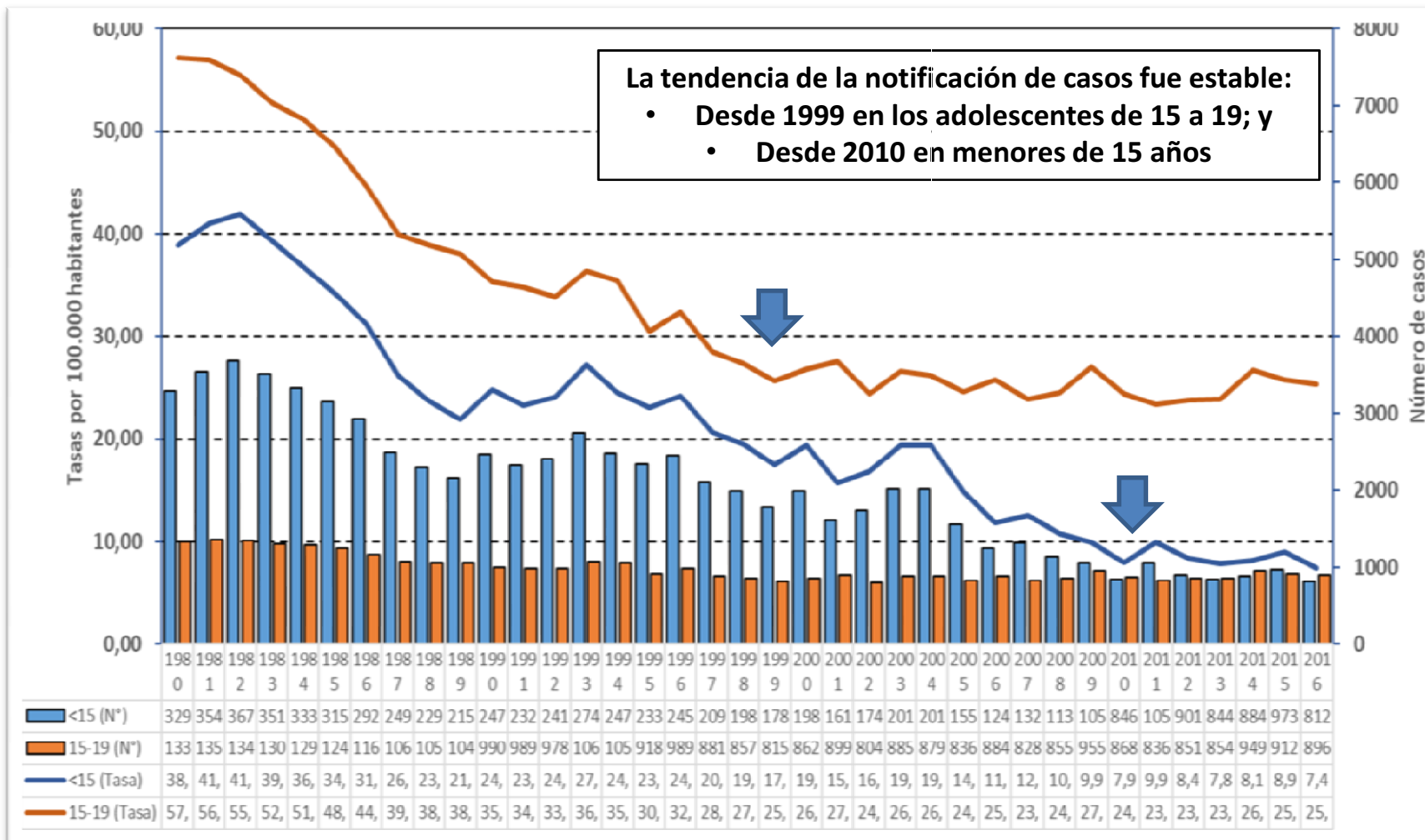
Notificación de casos de TB nuevos, recaídas y sin información, todas la formas por grupos de edad. Número de casos y tasas por 100.000. Argentina, 2016



nte: Instituto Nacional de Enfermedades Respiratorias (INER) "Emilio Coni", Administración Nacional de Laboratorios e Institutos de Salud (ANLIS), con base en los datos de los programas de Control de las 24 Jurisdicciones del país. Ministerio de Salud de la Nación.

Notificación en Argentina de la Tuberculosis en niños y adolescentes

Prevalencia de la notificación de casos de TB nuevos, recaídas y sin información, todas las formas de TB, en menores de 20 años. Número de casos y tasas por 100.000. Argentina, 1980-2016.



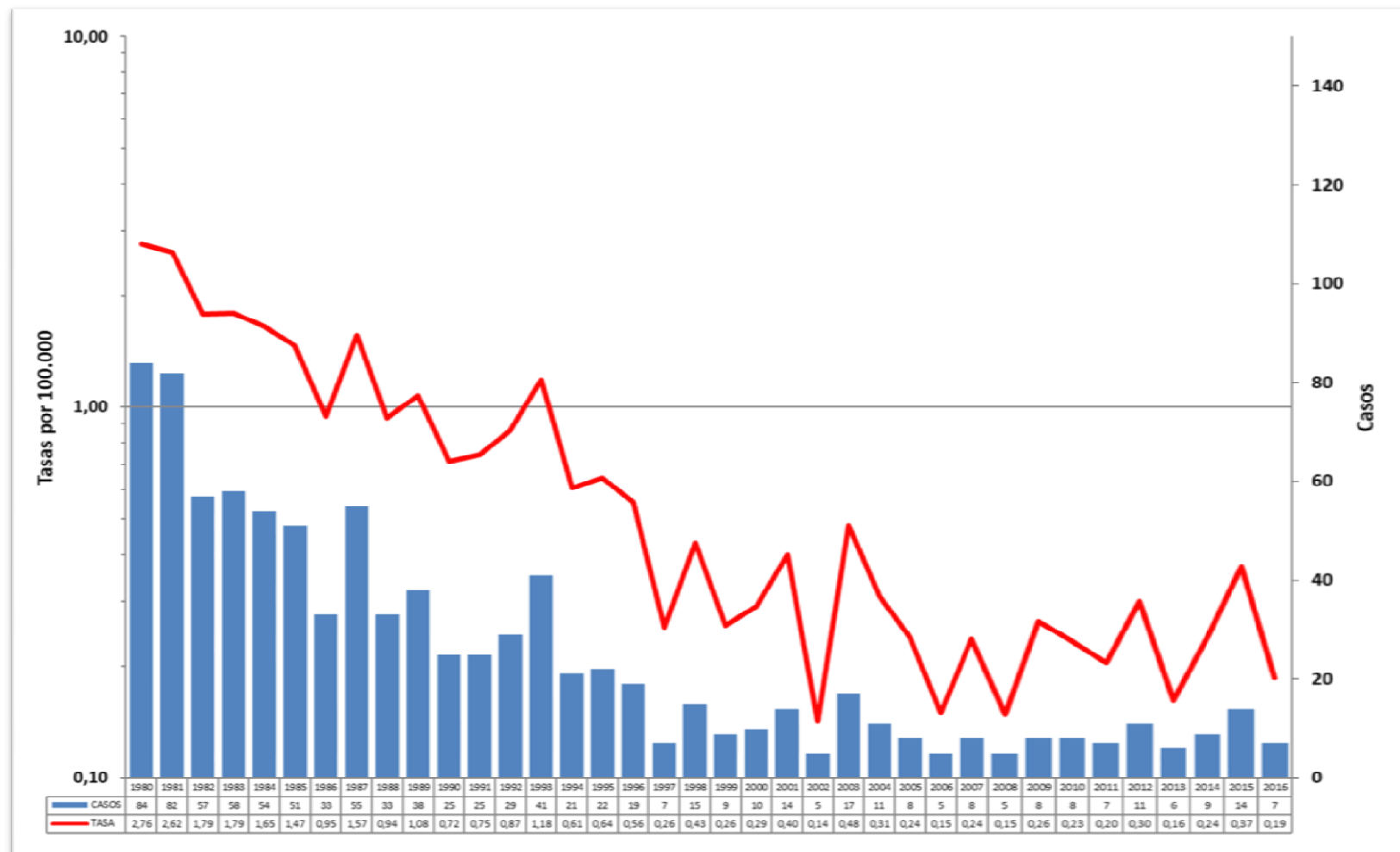
La Variación Anual Promedio (VAP) de la tasa de notificación hasta 2016 fue:

-1,5% (-6,1; 3,3; p=0,4) en menores de 15 años desde 2010;

-0,3% (-0,9; -0,2; p=0,1) desde 2000.

fuente: Instituto Nacional de Enfermedades Respiratorias (INER) "Emilio Coni", Administración Nacional de Laboratorios e Institutos de Salud (ANLIS), con base en los datos de los Programas de Control de las 24 Jurisdicciones del país. Ministerio de Salud de la Nación.

**Tendencia de la notificación de casos de meningitis tuberculosa en menores de 5 años.
Número de casos y tasas por 100.000. Argentina, 1980-2016.**



La tendencia de la notificación de casos de meningitis tuberculosa en menores de 5 años permanece estable desde 1997.

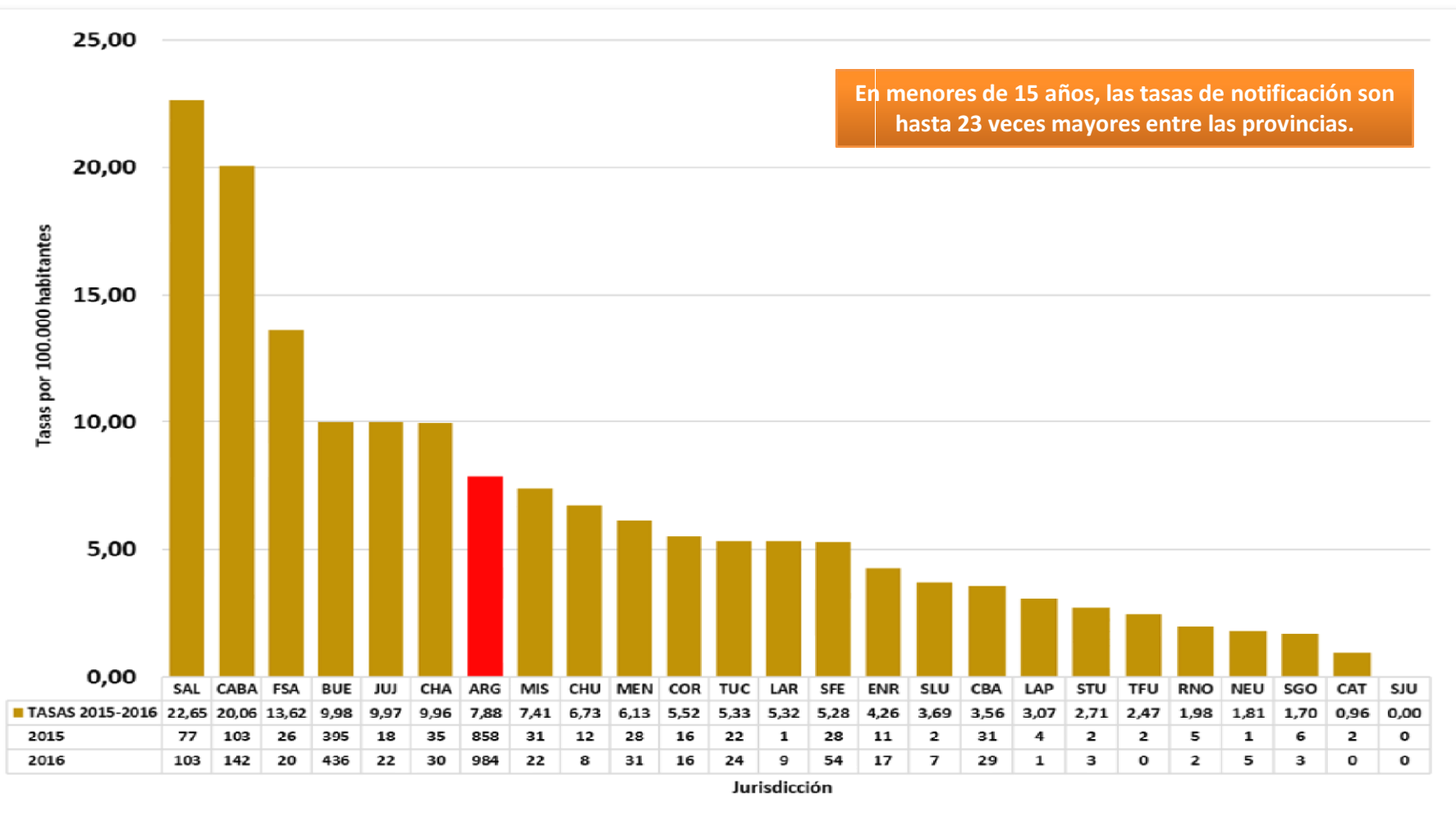
El número de casos de meningitis tuberculosa notificados entre 2014 y 2016 es similar al notificado en 1997 y 1999

fuente: Instituto Nacional de Enfermedades Respiratorias (INER) "Emilio Coni", Administración Nacional de Laboratorios e Institutos de Salud (ANLIS), con base en los datos de los Programas de Control de las jurisdicciones del país. Ministerio de Salud de la Nación.

Notificación en Argentina de la Tuberculosis en niños y adolescentes

Notificación de casos de TB nuevos, recaídas y sin información, todas la formas en menores de 15 años por jurisdicción de residencia. Número de casos y tasas por 100.000.

Argentina, 2015- 2016

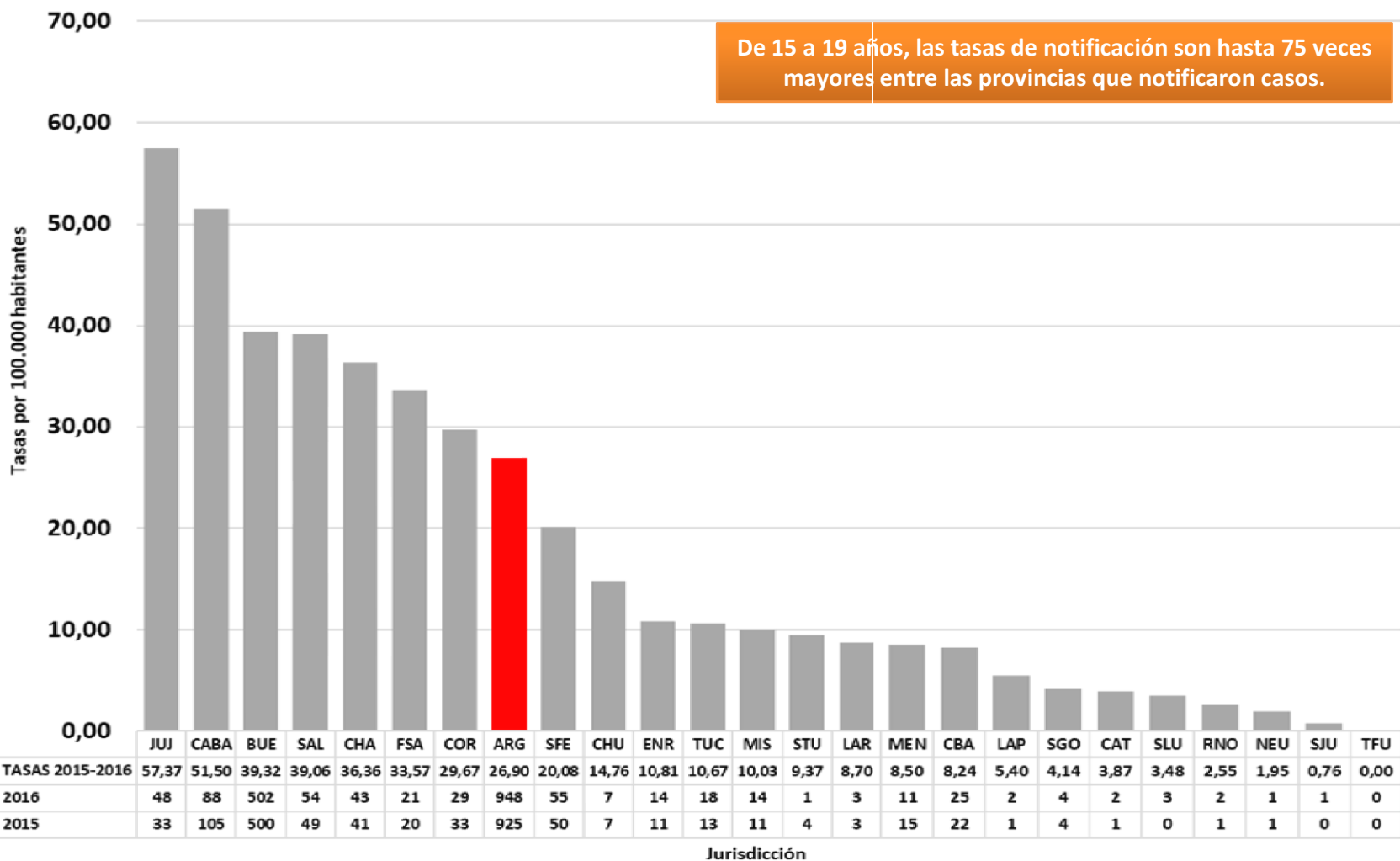


Las cuatro jurisdicciones con mayor tasa concentran el 70% del total de casos en el país.

Nota: Instituto Nacional de Enfermedades Respiratorias (INER) "Emilio Coni", Administración Nacional de Laboratorios e Institutos de Salud (ANLIS), base en los datos de los Programas de Control de las 24 Jurisdicciones del país. Ministerio de Salud de la Nación.

Notificación en Argentina de la Tuberculosis en niños y adolescentes

Notificación de casos de TB nuevos, recaídas y sin información, todas las formas de 15 a 19 años por jurisdicción de residencia. Número de casos y tasas por 100.000. Argentina, 2015- 2016



Las cuatro jurisdicciones con mayor tasa concentran el 73,6 del total de casos del país.

fuente: Instituto Nacional de Enfermedades Respiratorias (INER) "Emilio Coni", Administración Nacional de Laboratorios e Institutos de Salud (ANLIS), base en los datos de los Programas de Control de las 24 Jurisdicciones del país. Ministerio de Salud de la Nación.

MESA REDONDA: Hacia cero muertes por Tuberculosis en el Siglo XXI



Situación en Argentina de la Tuberculosis en niños y adolescentes

NOTIFICACIÓN DE CASOS: características al diagnóstico



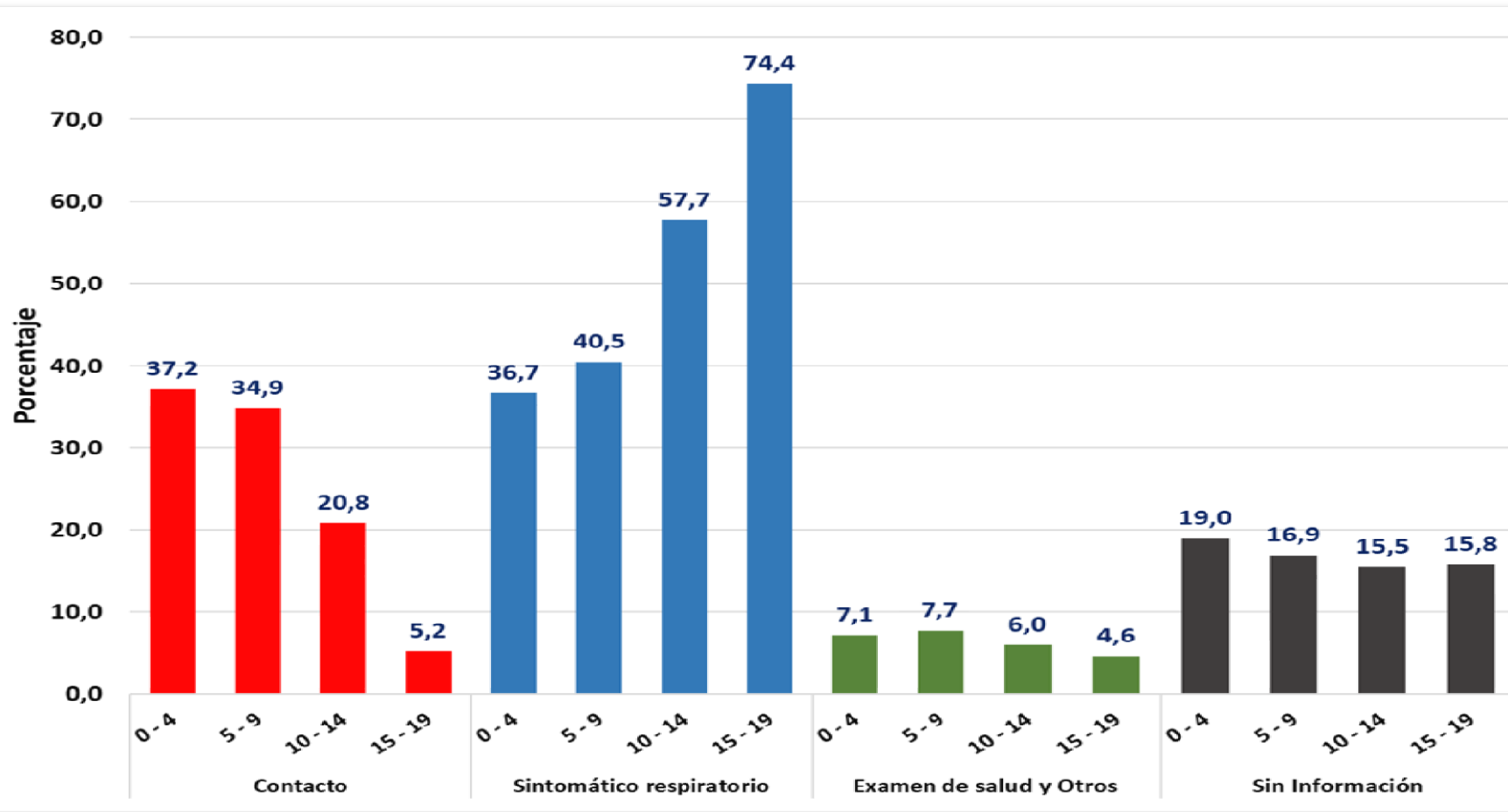
Instituto Nacional de
Enfermedades Respiratorias
(INER) "Emilio Coni"



Ministerio de Salud
Presidencia de la Nación

Localización en Argentina de la Tuberculosis en niños y adolescentes

Localización de consulta, localización y confirmación bacteriológica de los casos de TB nuevos, recaídas y sin información, todas las formas en menores de 20 años. Número de casos y porcentaje sobre el total de casos. Argentina, 2016

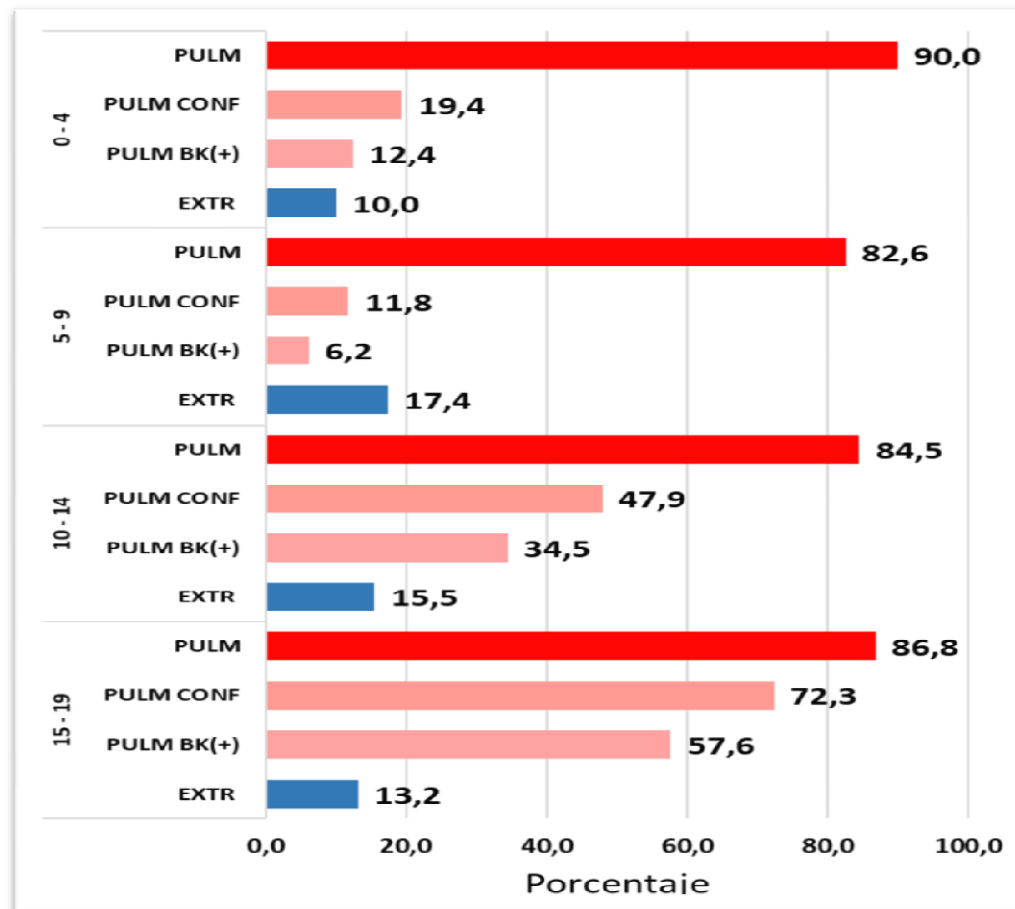


La Tuberculosis pediátrica y adolescente se detecta principalmente cuando hay síntomas de enfermedad en la consulta espontánea, y no por búsqueda activa de contactos.

Fuente: Instituto Nacional de Enfermedades Respiratorias (INER) "Emilio Coni", Administración Nacional de Laboratorios e Institutos de Salud (ANLIS), con base en los datos de los Programas de Control de las 24 Jurisdicciones del país. Ministerio de Salud de la Nación.

Localización en Argentina de la Tuberculosis en niños y adolescentes

Motivo de consulta, localización y confirmación bacteriológica de los casos de TB nuevos, recaídas y sin información, todas las formas en menores de 20 años. Número de casos y porcentaje sobre el total de casos. Argentina, 2016

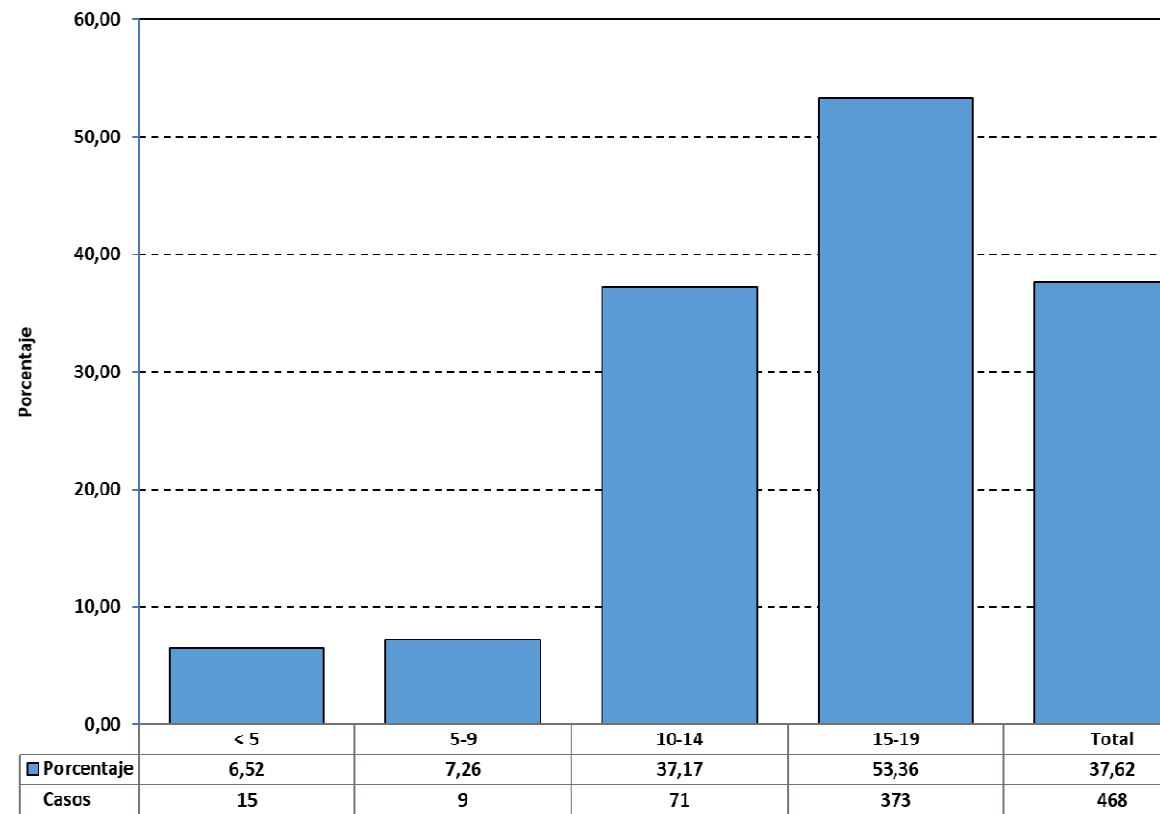


Los casos de Tuberculosis pediátrica y adolescente presentan tuberculosis bacilífera y lesiones pulmonares.

En los adolescentes, ambos hallazgos se dan en proporciones similares a las de los adultos.



Tuberculosis con imagen radiológica de cavernas en menores de 20 años. Número de casos y porcentaje del total de casos con resultado de la radiografía de tórax. Argentina, 2016



MESA REDONDA: Hacia cero muertes por Tuberculosis en el Siglo XXI



Situación en Argentina de la Tuberculosis en niños y adolescentes

MORTALIDAD: Magnitud, tendencia y distribución

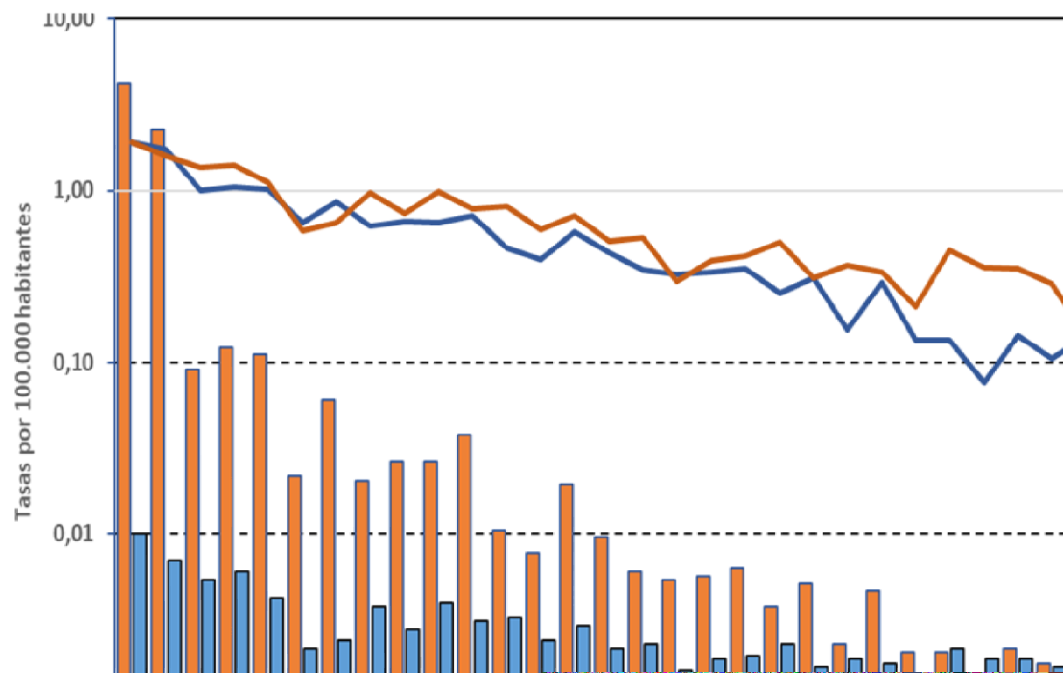


Instituto Nacional de
Enfermedades Respiratorias
(INER) "Emilio Coni"



Ministerio de Salud
Presidencia de la Nación

Tendencia de la mortalidad por TB en menores de 20 años y tasas por 100.000. Argentina, 1980-



Las muertes por tuberculosis pediátrica se concentran en áreas de población en condiciones de alta vulnerabilidad social y dificultades de acceso al diagnóstico y tratamiento precoz.

Figura 3: Mortalidad por Tuberculosis (CIE 10: A15-A19 y B20.0) en Menores de 20 años por jurisdicción. Número de Defunciones, Tasas Crudas y Tasas Ajustadas por Edad. Argentina, 2011 - 2015.

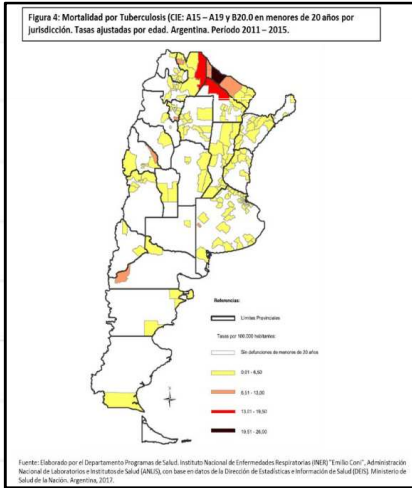
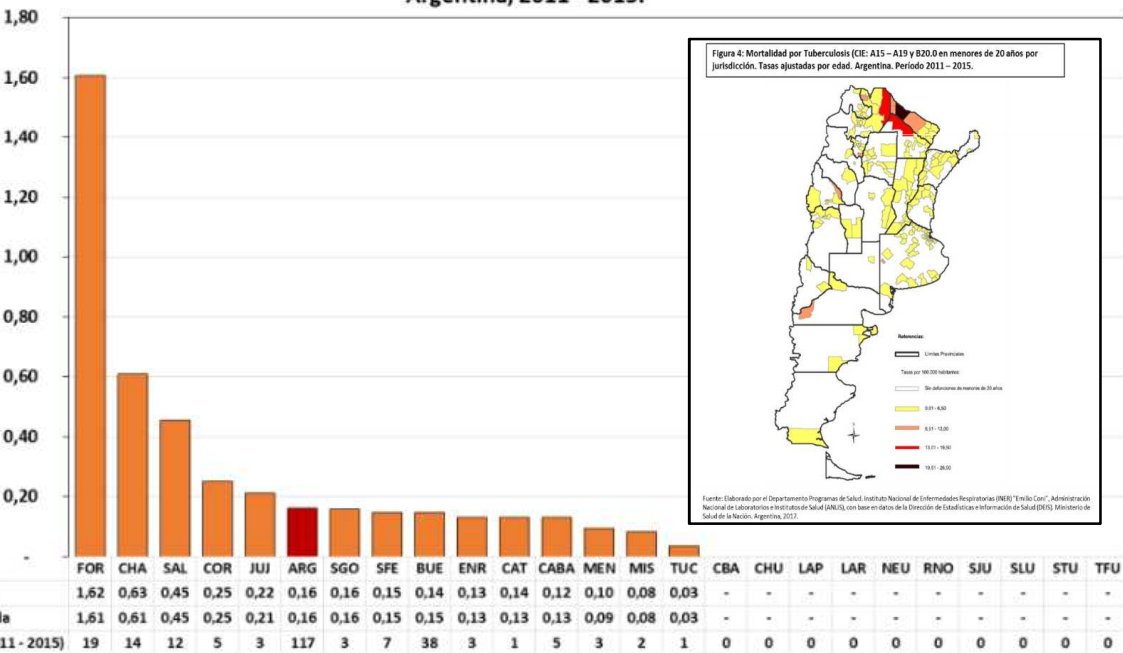
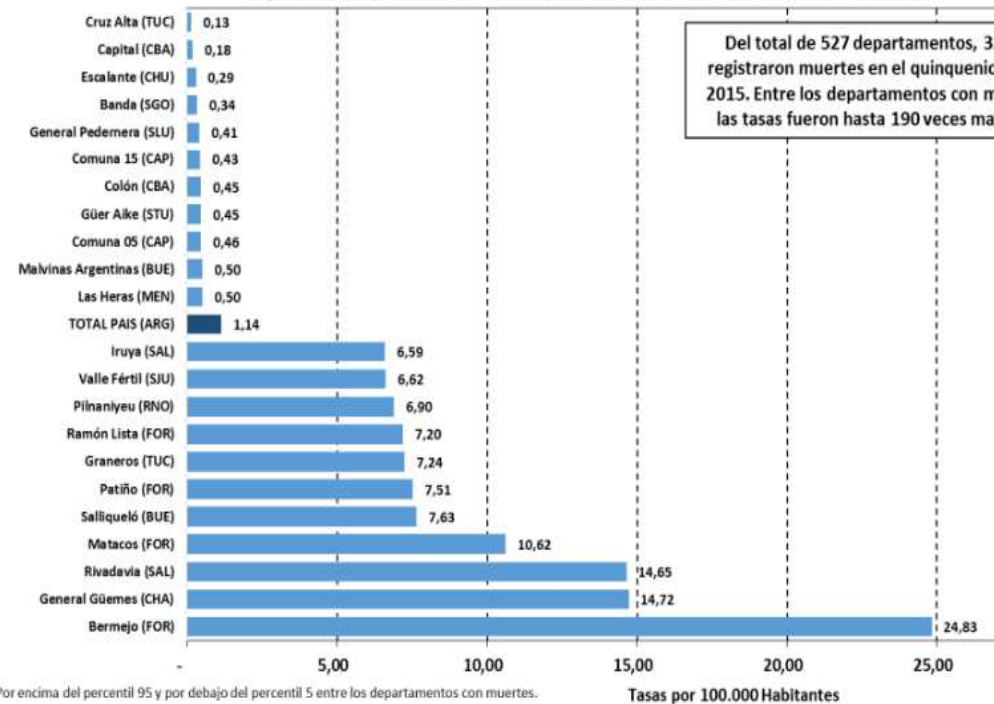


Figura 5: Mortalidad por Tuberculosis (CIE 10: A15-A19 y B20.0) en menores de 20 años en Departamentos Seleccionados Argentina. Tasas por 100.000 Habitantes y Número de Defunciones para el período 2011-2015.



Fuente: Elaborado por el Departamento Programas de Salud, Instituto Nacional de Enfermedades Respiratorias (INER) "Emilio Coni", Administración Nacional de Laboratorios e Institutos de Salud (ANLIS), con base en datos de la Dirección de Estadísticas e Información de Salud (DEIS), Ministerio de Salud de la Nación, Argentina, 2017.

MESA REDONDA: Hacia cero muertes por Tuberculosis en el Siglo XXI



Situación en Argentina de la Tuberculosis en niños y adolescentes

MORTALIDAD: características de los fallecidos

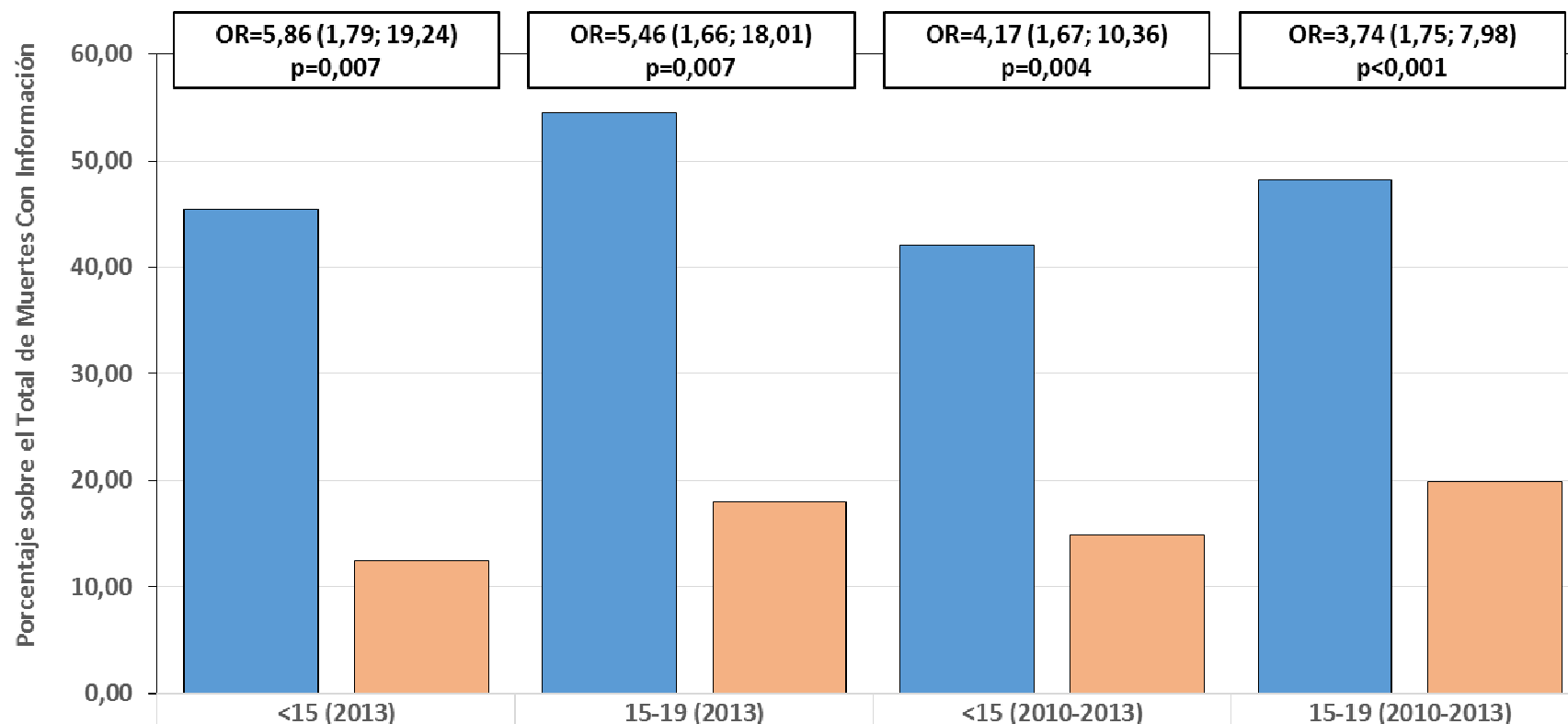


Instituto Nacional de
Enfermedades Respiratorias
(INER) "Emilio Coni"



Ministerio de Salud
Presidencia de la Nación

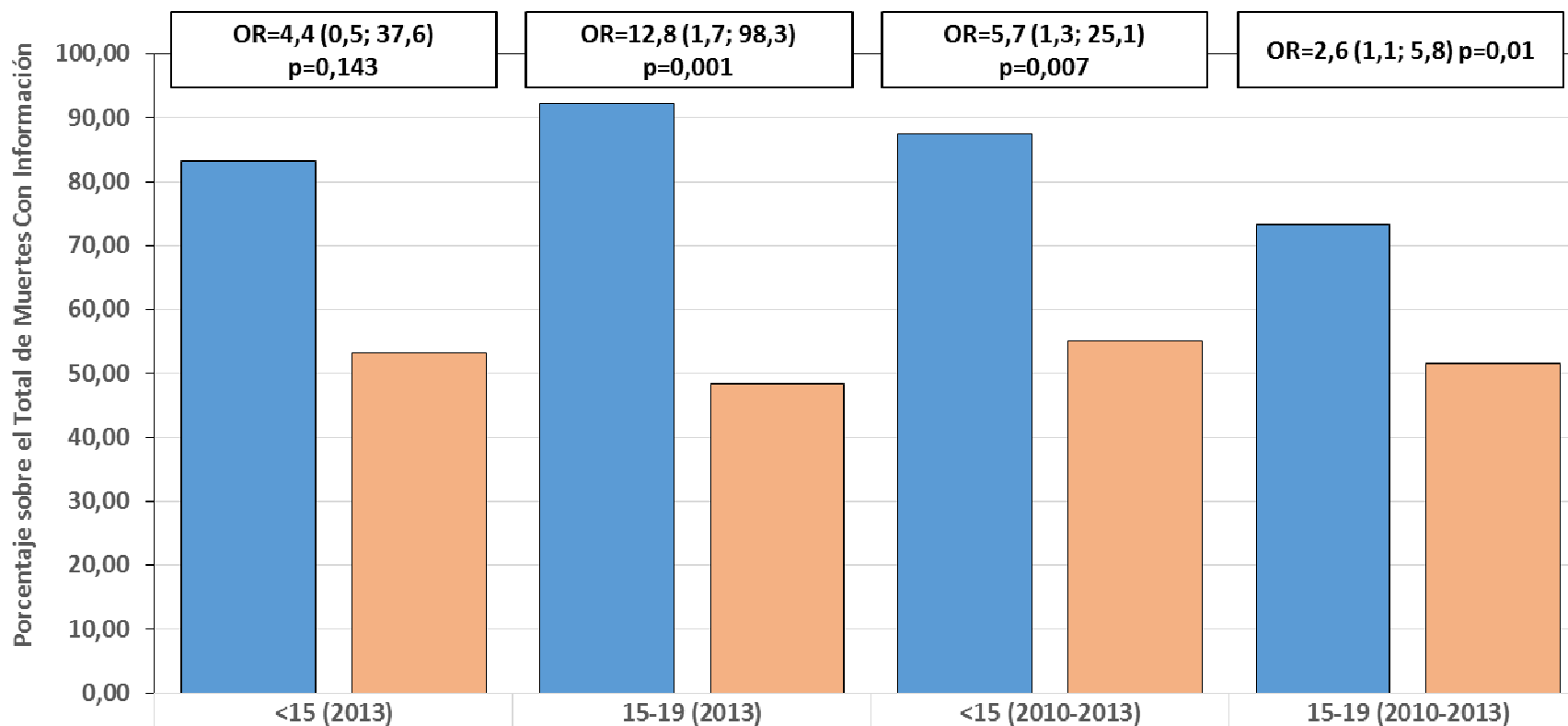
Nivel de Instrucción de la Madre (menores de 15) o del Fallecido (15-19) en las Muertes Pediátricas (Menores de 15) y Adolescentes (15 a 19) por Tuberculosis y por Otras Causas. Número y Porcentaje de Muertes con Escolaridad Primaria Incompleta.



■ Tuberculosis (%)	45,45	54,55	42,11	48,15
■ Otras Causas (%)	12,45	18,02	14,86	19,88
Tuberculosis (No.)	5	6	8	13
Otras Causas (No.)	839	293	4023	1244

Fuente: Elaborado por el Instituto Nacional de Enfermedades Respiratorias (INER) "Emilio Coni", Administración Nacional de Laboratorios e Institutos de Salud (ANLIS), con base en datos de la Dirección de Estadísticas e Información de Salud (DEIS). Ministerio de Salud de la Nación, Argentina, Agosto de 2015.

Cobertura de Salud de las Muertes Pediátricas (Menores de 15 Años) y Adolescentes (15 a 19 Años) por Tuberculosis y por Otras Causas. Número y Porcentaje de Muertes Sin Cobertura de Salud.
Argentina, 2010-2013

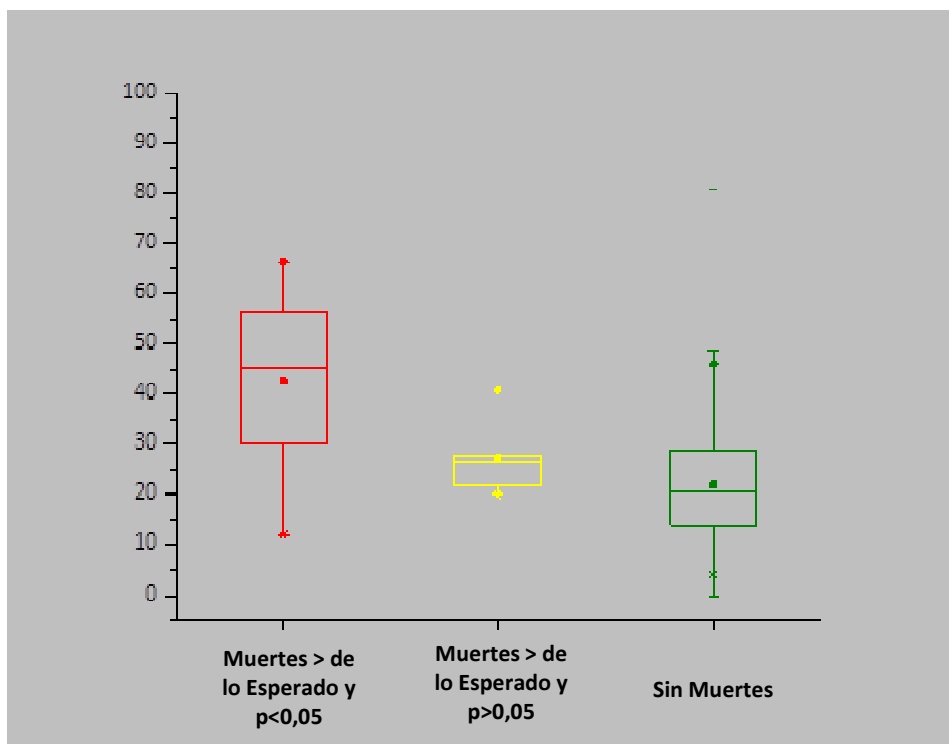


■ Tuberculosis (%)	83,33	92,31	87,50	73,33
■ Otras Causas (%)	53,24	48,48	55,10	51,57
Tuberculosis (No.)	5	12	14	22
Otras Causas (No.)	3358	701	13230	2626

Fuente: Elaborado por el Instituto Nacional de Enfermedades Respiratorias (INER) "Emilio Coni", Administración Nacional de Laboratorios e Institutos de Salud (ANLIS), con base en datos de la Dirección de Estadísticas e Información de Salud (DEIS), Ministerio de Salud de la Nación, Argentina, Agosto de 2015.

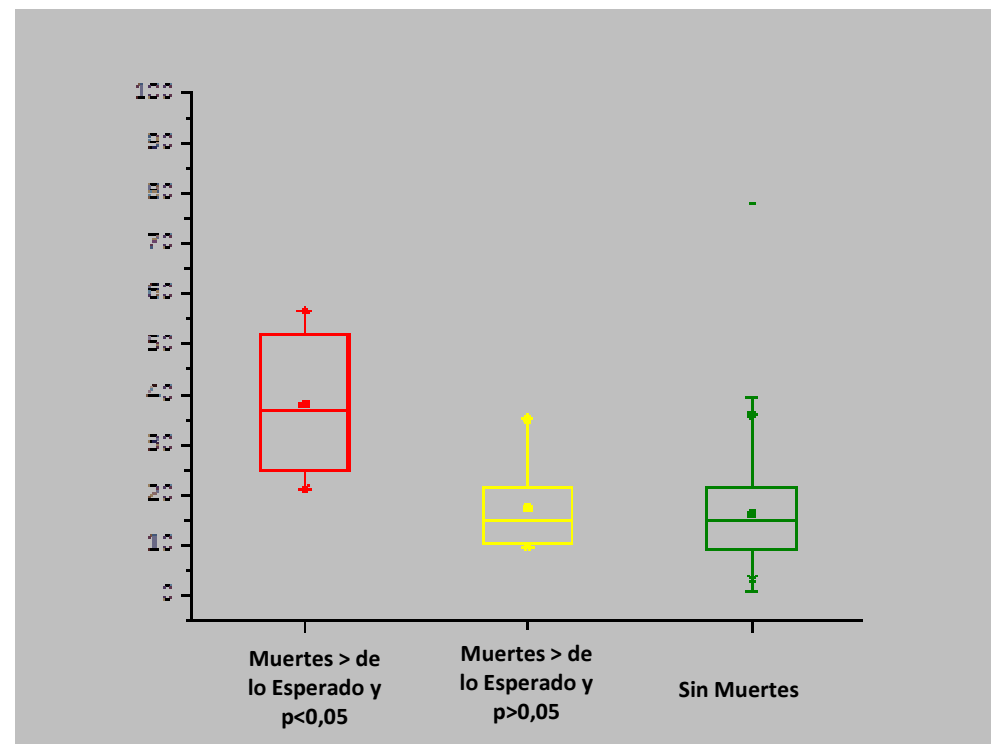
Condiciones Sociales y Mortalidad Pediátrica y Adolescente por Tuberculosis Todas las Formas. Distribución del Porcentaje de Población Menor de 15 Años y de 15 a 19 Años en Hogares con Necesidades Básicas Insatisfechas (NBI) según Ocurrencia de Muertes por Tuberculosis en Departamentos de Argentina en el Período 2010-2013

MENORES DE 15 AÑOS



El promedio de NBI en los departamentos con mayor número de muertes (44,96%) es mayor que en los departamentos sin muertes (21,73%) o con muertes dentro de lo esperado (27,34%): $p < 0,0001$ y $p = 0,0243$, respectivamente.

15 A 19 AÑOS



El promedio de NBI en los departamentos con mayor número de muertes (38,03%) es mayor que en los departamentos sin muertes (16,23%) o con muertes dentro de lo esperado (17,35%): $p < 0,0001$ y $p = 0,0018$, respectivamente.

MESA REDONDA: Hacia cero muertes por Tuberculosis en el Siglo XXI



Situación en Argentina de la Tuberculosis en niños y adolescentes

RESULTADOS DEL TRATAMIENTO

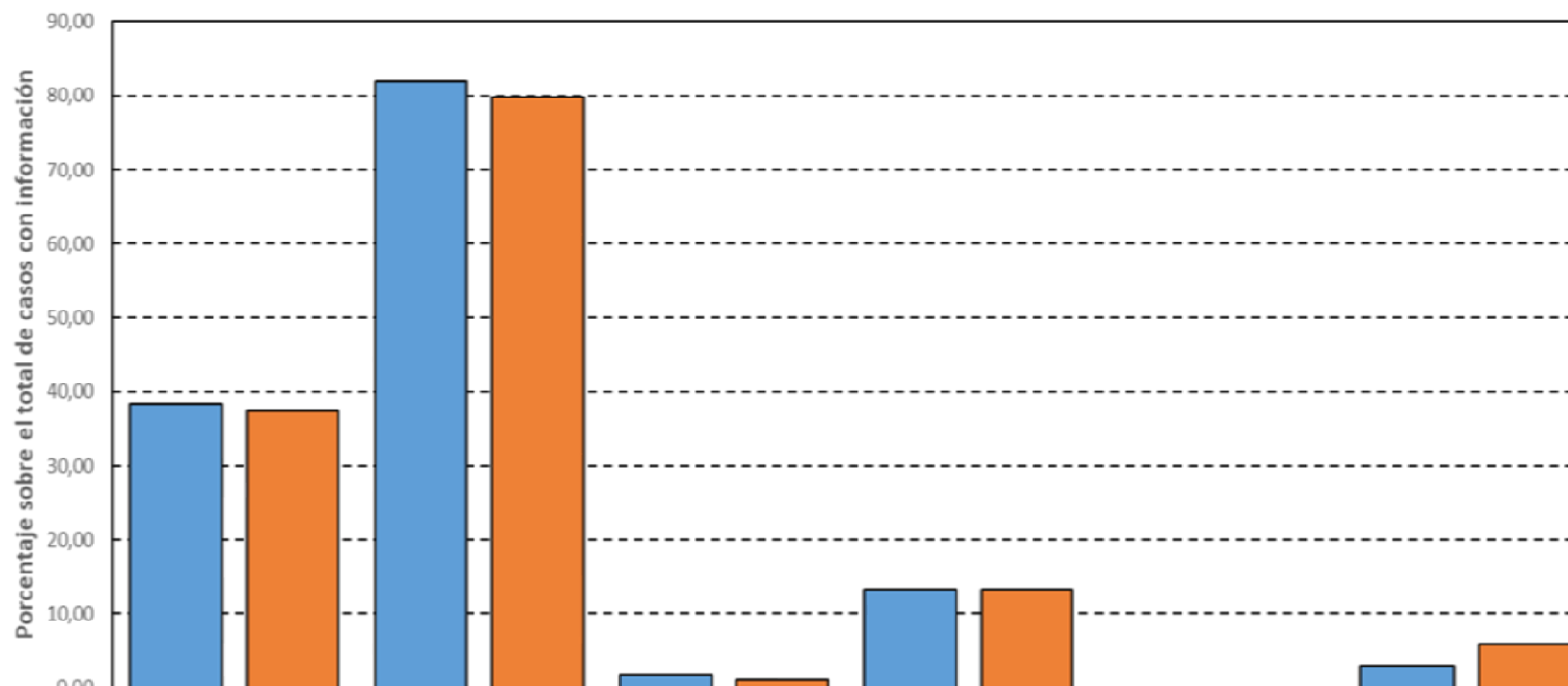


Instituto Nacional de
Enfermedades Respiratorias
(INER) "Emilio Coni"



Ministerio de Salud
Presidencia de la Nación

Evaluación del tratamiento de los casos de TB nuevos, recaídas y sin información, todas la formas en menores de 20 años. Argentina, 2015.



<15 (N°)	393	518	11	84	0	19
15-19 (N°)	378	505	7	84		37

Fuente: Instituto Nacional de Enfermedades Respiratorias (INER) "Emilio Coni", Administración Nacional de Laboratorios e Institutos de Salud (ANLIS), con base en los datos de los Programas de Control de las 24 Jurisdicciones del país. Ministerio de Salud de la Nación.

MESA REDONDA: Hacia cero muertes por Tuberculosis en el Siglo XXI



Situación en Argentina de la Tuberculosis en niños y adolescentes

CONCLUSIONES Y CONSIDERACIONES FINALES



Instituto Nacional de
Enfermedades Respiratorias
(INER) "Emilio Coni"



Ministerio de Salud
Presidencia de la Nación

Conclusiones

- **La ocurrencia de casos de tuberculosis pediátrica y del adolescente se concentra en áreas específicas del país:** regiones urbanas con alta notificación de casos bacilíferos en adultos y áreas con condiciones sociales desfavorables.
- **Es alta la proporción de casos de tuberculosis pediátrica y adolescente identificados como sintomáticos:** un tercio y dos tercios, respectivamente, se identificaron como sintomáticos y no como contactos del caso bacilífero primario que se considera la fuente de infección.
- **Se observa una estabilidad en la tendencia de los casos de adolescentes de 15 a 19 años** lo que indicaría una transmisión sostenida del bacilo de la tuberculosis.
- **La mortalidad por tuberculosis pediátrica y del adolescente se asocia a condiciones sociales desfavorables,** tanto individuales como del contexto: bajo nivel de instrucción, falta de cobertura de salud, alta proporción de población en hogares con necesidades básicas insatisfechas.
- **Se desconoce la situación al final del tratamiento de más del 35% de los casos en menores de 20 años.**

Consideraciones Finales

- **Erradicar las muertes por tuberculosis requiere identificar precozmente los casos con riesgo de muerte y brindarles un tratamiento diferenciado:**
 - **Aumentar la cobertura de atención de tuberculosis en población pediátrica y adolescente.**
 - **Identificar grupos de mayor riesgo para garantizar la evaluación de los contactos pediátricos y adolescentes y brindarles un seguimiento.**
 - **Supervisar el tratamiento de todos los casos pediátricos y adolescentes que se detecten en los grupos de mayor riesgo.**
 - **Mejorar la información sobre el control de contactos pediátricos y adolescentes, y sobre el seguimiento del tratamiento de esos casos.**

**MESA REDONDA: Hacia cero muertes
por Tuberculosis en el Siglo XXI**



Situación en Argentina de la Tuberculosis en niños y adolescentes



Instituto Nacional de
Enfermedades Respiratorias
(INER) "Emilio Coni"



Ministerio de Salud
Presidencia de la Nación