



SOCIEDAD ARGENTINA DE PEDIATRÍA

38° CONGRESO ARGENTINO DE PEDIATRÍA



NIÑOS CON DIFICULTADES EN LA ESCUELA



Dra. Sandra Flores

Htal. H. Notti
Comité Crecimiento y desarrollo Filial Mendoza

TRASTORNOS DEL DESARROLLO O TRASTORNOS DEL NEURODESARROLLO

- Entidades crónicas
 - Inicio precoz
 - Dificultad en adquisición de hitos
 - Provocar un impacto significativo en el desarrollo
- motores
sociales
de lenguaje
cognitivas



EPIDEMIOLOGÍA

Prevalencia 15-25%

En Argentina: riesgo 10%

40% en medios desfavorecidos

Mayor en varones preescolares

INDEC (2000): 7,1% de niños de 4 a 14 años con discapacidad



CLASIFICACIÓN

DSM V

DISCAPACIDAD INTELECTUAL

TEA

TDAH

T. MOTORES

T. ESPECÍFICOS DEL APRENDIZAJE

T. DE LA COMUNICACIÓN

OTROS T. DEL DESARROLLO NEUROLÓGICO

Se pueden agregar

T. PERIFÉRICOS { de la visión
de la audición

R. DESARROLLO DE CAUSA AMBIENTAL



TRASTORNOS DE APRENDIZAJE

- TND
- Condición permanente
- Interfiere en la vida escolar
- DISPARIDAD ENTRE SU VERDADERO POTENCIAL Y EL RENDIMIENTO ACADÉMICO
- REPERCUTE EN { su autoestima
relación con sus compañeros
dinámica familiar



ROL DEL PEDIATRA EN LA DETECCIÓN DE TRASTORNOS DE APRENDIZAJE

1. Escuchar las inquietudes de los padres.
2. Vigilancia del desarrollo infantil.
3. Atención a **fact. de riesgo- fact. protectores.**
4. **Detección temprana** a través de:
 - a. Diálogo con los padres
 - b. Historia clínica completa
 - c. Seguimiento { señales de alerta
exámenes complementarios
comunicación con la escuela
 - d. Semiología del cuaderno
 - e. Interconsultas

ROL DEL PEDIATRA EN LA DETECCIÓN DE TRASTORNOS DE APRENDIZAJE

5. **Coordinación** de acciones { diagnósticas
terapéuticas
de seguimiento.
6. **Conocer** { disponibilidad de **alternativas** de
tratamiento
red de derivación
7. **Prevención** de { T. de desarrollo
T. de aprendizaje
Discapacidad
Desocupación y delito



1. Escuchar las inquietudes de los padres.

- a. Atender rápidamente cualquier preocupación sobre el desarrollo.
- b. Invitar al diálogo.
- c. Demora 3 años!!

2. Vigilancia del desarrollo infantil.

- a. Monitoreo continuo del desarrollo.
- b. Evaluación clínica { no sistematizada (30%)
sistematizada (70-90%)
- c. PRUNAPE



3. Atención a fact. de riesgo- fact. protectores.

RIESGO BIOLÓGICO:

- Bajo peso al nacer
- Exposición a tóxicas fetales
- Asfixia PN
- ECN- cardiopatía congénita. Hiperbilirrubinemia
- Retardo en el crecimiento en los 2 primeros años
- Desnutrición
- Infecciones SNC
- Déficits sensoriales

RIESGO SOCIOAMBIENTAL:

- Status económico desfavorecido
- Analfabetismo
- Escasa interacción
- Madre adolescente, familia desintegrada, violencia familiar, eventos familiares estresantes
- Falta de acceso a S. Salud y redes de protección social

FACTORES PROTECTORES:

Del niño

Vínculos con otros familiares/amigos

Redes de contención social



4. Detección temprana

- a. Diálogo con los padres
- b. Historia clínica completa

ANAMNESIS

- Embarazo
- Parto
- Pesquisas del nacimiento
- Post natal
- Antecedentes familiares
- Antecedentes socioculturales



Historia del desarrollo

- Hitos del desarrollo en área
 - M. gruesa
 - M. Fina
 - Lenguaje y comunicación
 - Socialización
- Patrón de desarrollo
 - típico
 - retraso de desarrollo
 - desviación de desarrollo
 - regresión de desarrollo
- Conducta adaptativa
- Autorregulación-conducta
- Escolaridad



EXAMEN FÍSICO

- Datos antropométricos
- Dismorfias-fascies-implantación auricular
- Defectos congénitos

[mayores	[aislados
	menores		múltiples
- Piel: anemia-máculas
- Tiroides: hipotiroidismo
- Respiración SAOS
- Visceromegalias
- Examen neurológico



c. Seguimiento: Señales de alerta

- Regresión
- Trastorno de lenguaje
- Torpeza motriz gruesa
- Manipulación fina
- Asimetría de movimiento
- Hipo o hipertonía
- Problemas en interacción social
- Dificultades para permanecer en una tarea
- No adquiere la lectoescritura a los 7 años
- EN MAYORES:
 - Tildados como vagos o lentos
 - Dificultades para organizarse
 - Comprensión lectora pobre
 - Problemas para entender posición de números- signos matemáticos
 - Dificultad para entender situaciones sociales-gestos

Exámenes complementarios

- Examen auditivo } **SIEMPRE!!**
- Examen visual }
- No existen marcadores biológicos
- Hemograma- metabolismo de hierro
- Función tiroidea

INFORME DOCENTE

- Ritmo de aprendizaje
- Relación con pares y docentes
- Dificultades y fortalezas
- Conducta

- Informe fonoaudiológico
- Informe psicológico



d. Semiología del cuaderno

- Ordenado
- Tareas incompletas { hojas sueltas rotas
obsesivos con prolijidad

- Uso de espacio
- Áreas de mejor desempeño
- Dibujos
- Escritura

inversiones: le-el

sustituciones: a-o

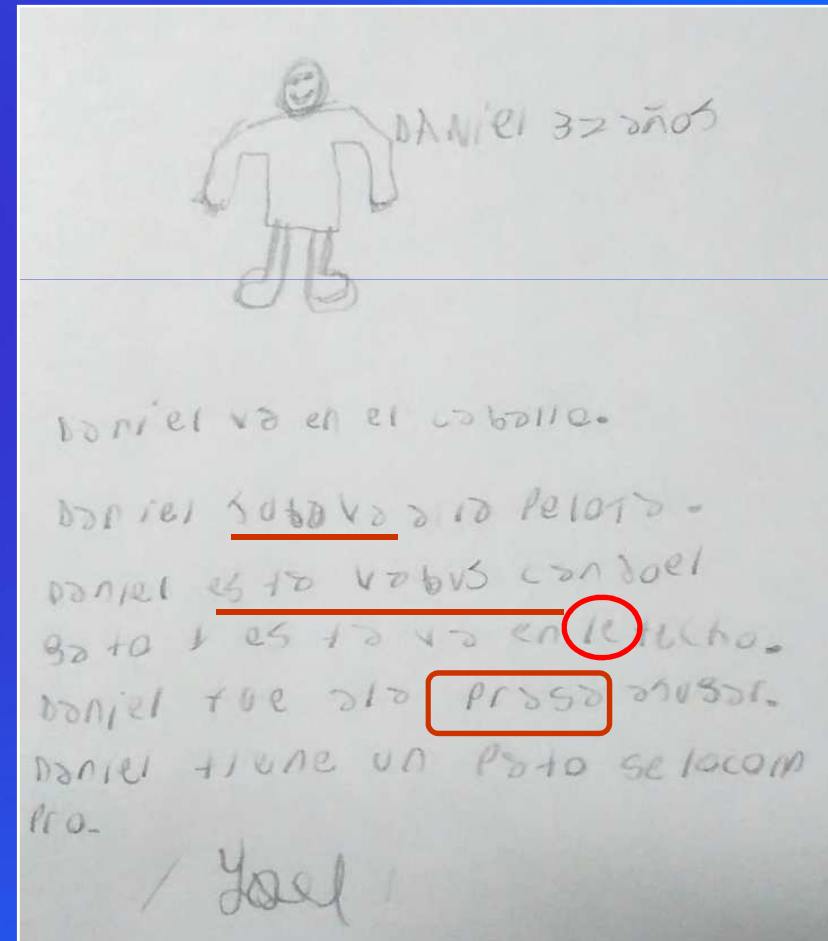
omisiones: gano (grano)

adiciones: aol (al)

confusión: b-d p-q

errores en segmentación

- Correcciones de la maestra



e. Interconsultas orientadas al problema

- **Psicopedagogía:** *cognición*
programa de intervenciones personalizadas
- **Neurología:** epilepsia
examen neurológico alterado
- **Psicología**
- **Psiquiatría**
- **Psicomotricidad**
- **Fonoaudiología**
- **Trabajo social**



5. Coordinación de acciones

- Diagnósticas
- Terapéuticas
- De seguimiento

6. Conocer:

- La disponibilidad de alternativas de tratamiento en la zona.
- La red de derivación.



7. Prevención de:

- Trastorno de desarrollo
- Trastorno de aprendizaje
- Discapacidad
- Desocupación y delito



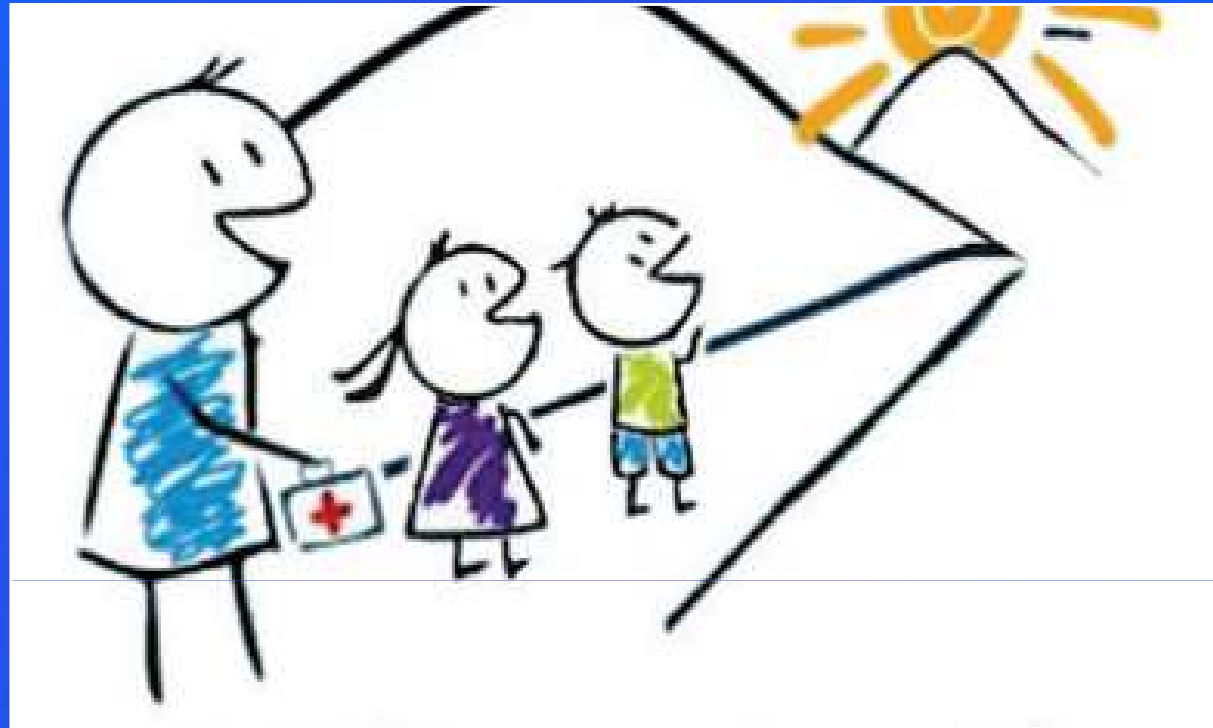
Apego

Factores protectores

Habilidades de crianza

Padres pilares en el aprendizaje

Prevención de accidentes



**PREVENCIÓN- DETECCIÓN-
ORIENTACIÓN- ACOMPAÑAMIENTO**

GRACIAS