

**CONGRESO ARGENTINA DE PEDIATRIA:**

**HOSPITAL MISERICORDIA NUEVO SIGLO:**

**SIFILIS CONGENITA:**

**LIC.EN ENF: ZAMORA SILVINA**

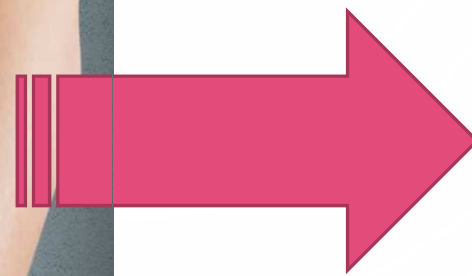


## **La sífilis:**

**Es una enfermedad sistémica de transmisión sexual causada por la bacteria espiroqueta *Treponema pallidum*.**

**Si no se trata en su etapa primaria aguda se convierte en una enfermedad crónica.**

**Presenta tres estadios:  
Primario, secundario y terciario.**



**Los  
microorganismos  
infecciosos en la  
sangre de una mujer  
embarazada pueden  
pasar al feto,  
especialmente en  
fase temprana de  
infección.**

**Se estima 12 millones de personas infectadas cada año.**

**En América latina y el Caribe se estima un total de 3 millones de casos nuevos.**

**La cifra estimada en embarazos es de 2 millones.**





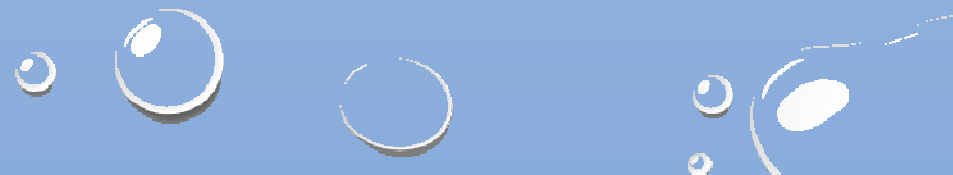
**Prácticas sexuales de alto riesgo**

**Inicio de la actividad sexual a una edad temprana**


**La actividad comercial sexual y el VIH/SIDA**



**El consumo de drogas ilícitas y el alcohol**



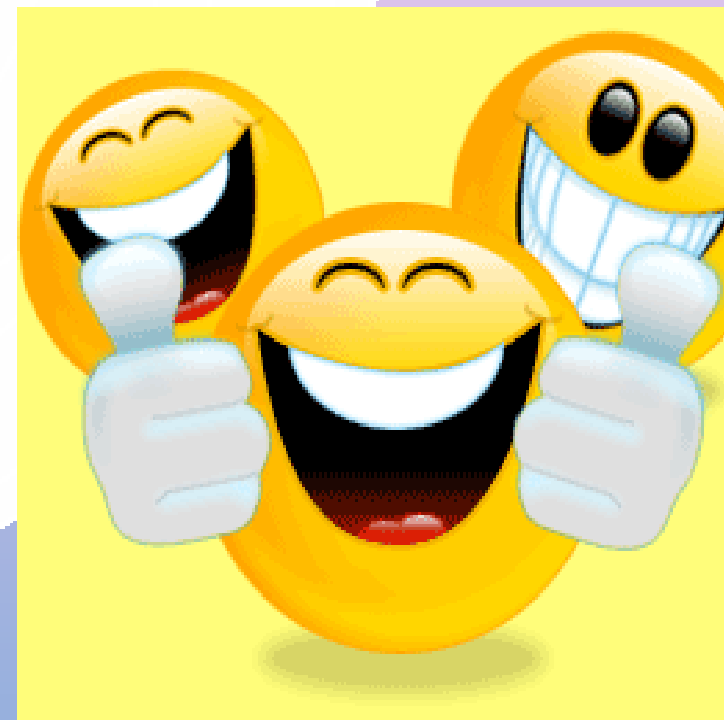
# En la república Argentina:

A cartoon character with a yellow body and white shirt is holding a magnifying glass over the table. The character is looking at the data.

<u>Provincia:</u>	<u>Porcentaje:</u>	<u>Cantidad de casos</u>
<b>Bs. As</b>	<b>30%</b>	<b>De 1898 a 1967</b>
<b>Córdoba</b>	<b>19%</b>	<b>De 981 a 1210</b>
<b>Santa fe</b>	<b>15%</b>	<b>De 937 a 1095</b>
<b>Mendoza</b>	<b>55%</b>	<b>De 142 a 315</b>
<b>Chubut</b>	<b>58%</b>	<b>De 57 a 135</b>
<b>La pampa</b>	<b>80%</b>	<b>De 24 a 117</b>

## Provincias en la que se registraron bajas anuales:

<b>Provincia:</b>	<b>Cantidad de casos:</b>
<b>Entre Ríos</b>	<b>De 263 a 259</b>
<b>Corrientes</b>	<b>De 292 a 122</b>
<b>Chaco</b>	<b>De 684 a 450</b>
<b>Misiones</b>	<b>De 553 a 361</b>

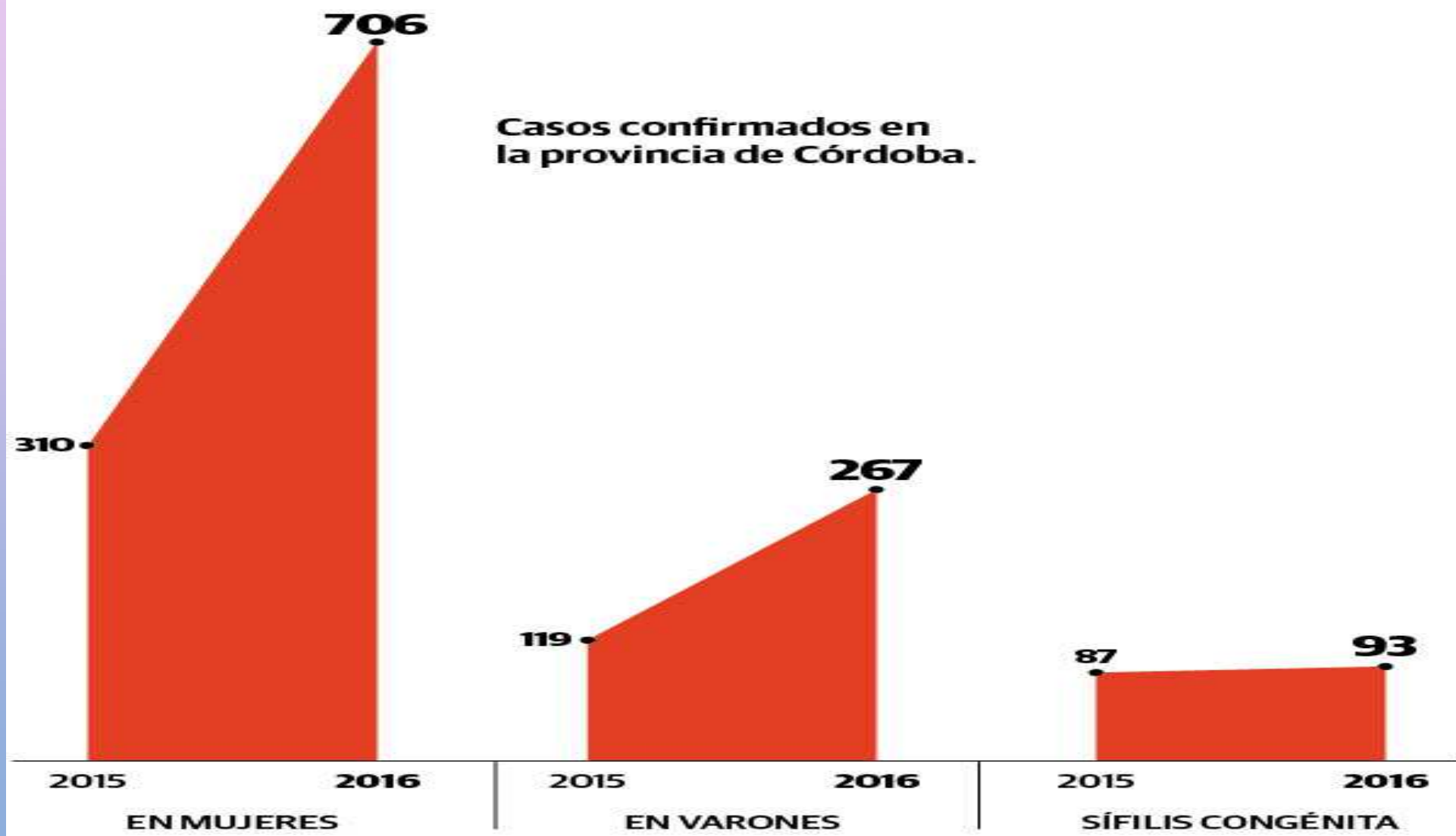


## Provincia de Córdoba:

<b>Año:</b>	<b>Población:</b>	<b>Cantidad de casos:</b>	<b>Porcentaje:</b>
<b>2016</b>	<b>Femenina</b>	<b>706</b>	<b>127.7%(+ que 2015 / 310)</b> <b>74%</b>
	<b>Masculina</b>	<b>267</b>	<b>124.3%(+ que 2015 / 119)</b> <b>75.5%</b>
	<b>Neonatos</b>	<b>93</b>	<b>7% (que en 2015 / 87)</b>



## En aumento



Fuente: Boletín Integrado de Vigilancia, Ministerio de Salud de la Nación.

LA VOZ



**Hospital Misericordia nuevo siglo año 2015-2016**

**TOTAL DE NEONATOS  
NACIDOS EN EL AÑO  
2015 = 676**

**TOTAL DE NEONATOS  
NACIDOS CON SIFILIS  
CONGENITA**

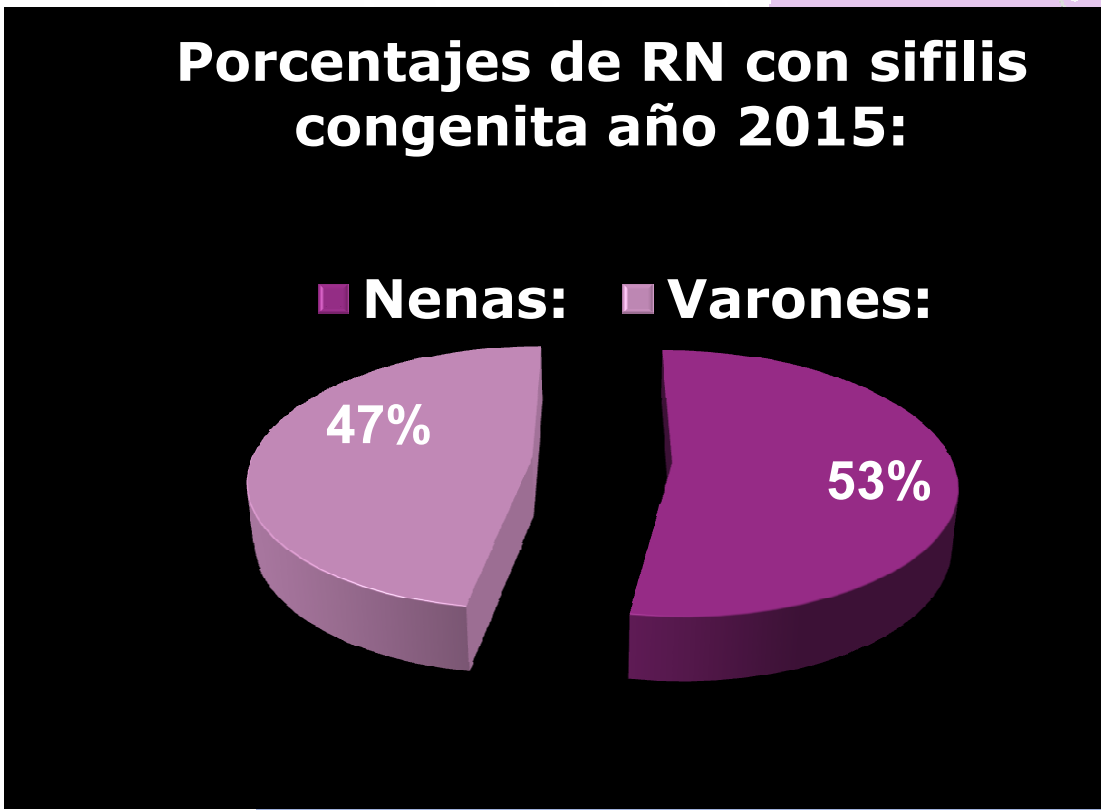
**TOTAL = 19 CASOS**

**3%**



## **Cantidad de neonatos con sífilis congénita año 2015:**

<b>Nenas:</b>	<b>Varones:</b>
<b>10</b>	<b>9</b>
<b>Total:</b>	<b>19</b>

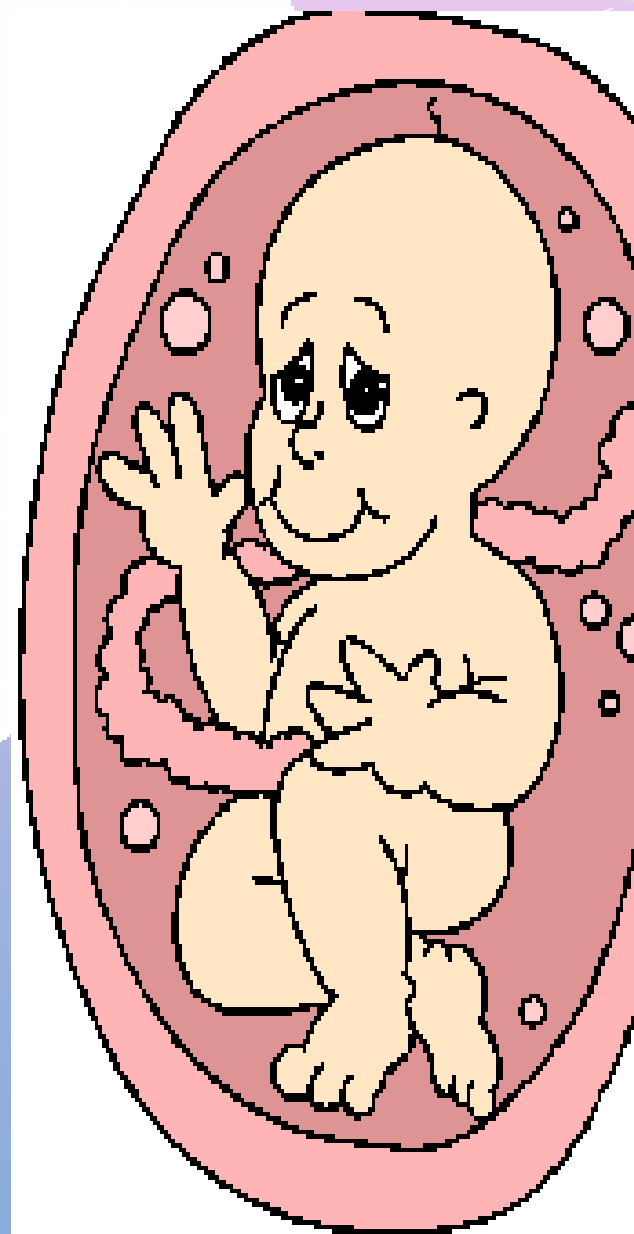


**TOTAL DE NEONATOS NACIDOS  
EN EL AÑO  
2016 = 576**

**TOTAL DE NEONATOS  
NACIDOS CON SIFILIS  
CONGENITA**

**TOTAL = 32 CASOS**

**6%**

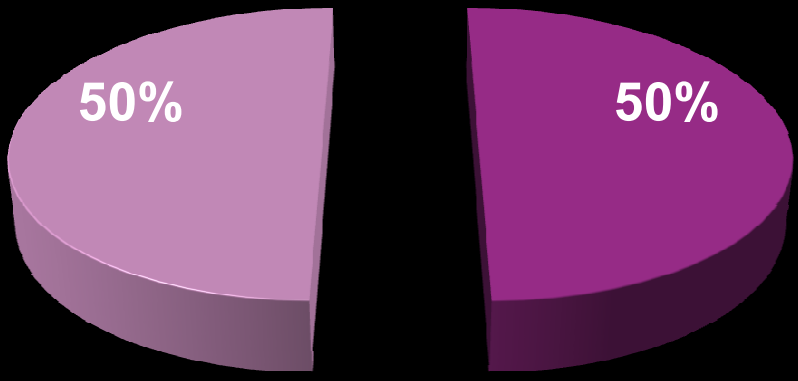


## **Cantidad de neonatos con sífilis congénita año 2016:**

<b>Nenas:</b>	<b>Varones:</b>
<b>16</b>	<b>16</b>
<b>Total:</b>	<b>32</b>

## **Porcentaje de RN con sífilis congénita:**

**■ Nenas: ■ Varones:**





## **Tratamiento:**

**-En la mujer embarazada  
Penicilina benzatinica I/M.**

**-En el recién nacido:**

**-Penicilina sódica 10 días E/V**

**-Si el paciente es alérgico a la  
penicilina se puede optar por  
doxiciclina, macrolidos y  
ceftriaxona.**

## **Herramientas para prevenir a sífilis congénita:**



**-Dx de LBT tradicional.**

**-Cribado prenatal eficaz y el tratamiento de las embarazadas infectadas.**

**-Mayor promoción y sensibilización tanto a nivel nacional como internacional.**

**-Instruir al paciente acerca de el riesgo de infectar a otras personas.**

**-Promover la importancia del uso del preservativo.**



A pregnant woman is shown from the chest down, wearing a black top. She is holding her belly with both hands. A bright pink flower is placed on her belly. The background is a plain, light gray color.

**Gracias!!!!!!!**