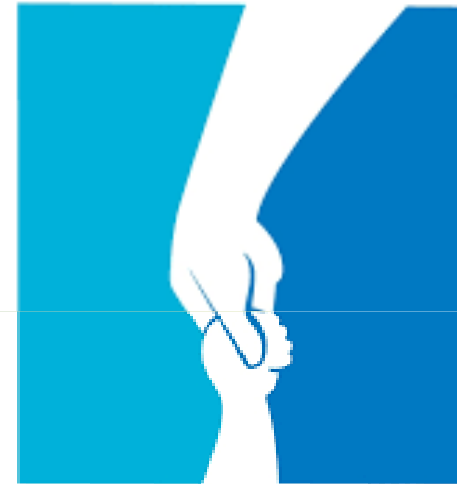


HOSPITAL DE NIÑOS DR. RICARDO GUTIERREZ



HOSPITAL DE NIÑOS RICARDO GUTIERREZ



Estrategia analgésica interdisciplinaria
Técnicas No Farmacológicas T.N.F
Instr. Sonia Steed (VOLUNTARIA)
Instructora de Meditación
Terapeuta de Reiki
Cuidados Paliativos

Como opera un voluntario dentro del equipo de CP ?

Los pacientes son derivados por los profesionales del equipo de C.P. ,a los voluntarios especializados en T.N.F., indicando cual es la problemática a tratar

La intervención se “ofrece” al paciente. Respetando el principio de autonomia del mismo.

PRINCIPIOS FUNDAMENTALES

- Trabajo coordinado en Equipo
- Variedad de herramientas y su aplicación
- Formación y Versatilidad del voluntario
- Fundamentos de TNF
- Concepto de Espiritualidad/Empatía

CUIDADOS PALIATIVOS PEDIATRICOS

EQUIPO INTERDISCIPLINARIO

17 años de experiencia en TNF



EL TRABAJO EN EQUIPO

Uno de los principios fundamentales de la labor del voluntariado en CP, es que forma parte de un equipo multidisciplinario. En esta filosofía cada uno de los integrantes del equipo, tanto médicos, psicólogos, enfermeros, terapeutas ocupacionales, trabajadores sociales y voluntarios, tienen como meta brindarle al paciente la mejor atención posible. Esto implica que haya una fluida comunicación entre todos los integrantes del equipo para que cada uno aplique sus conocimientos en el área que le competa. Cada uno de estos roles se complementan en mayor o menor medida y suman para brindarle mayor bienestar al paciente.

Terapias NO FARMACOLOGICAS para el ALIVIO DEL DOLOR EN NIÑOS

OMS - IASP

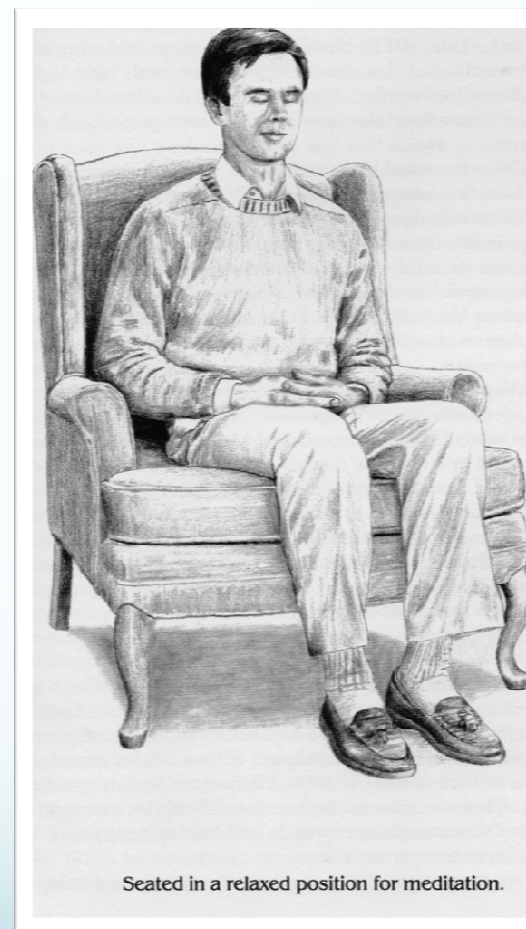
- Es parte integral del manejo del dolor
- Comienza en el diagnostico y continua en el tratamiento
- Fácil implementacion en cualquier “setting”
- Pueden modificar sustancialmente los factores que tienden a incrementar el dolor
- Mecanismos de acción:
 - A) Activa sistemas sensoriales que bloquean señales dolorosas
 - B) Estimula sistemas inhibidores del dolor
 - C) Efecto de contención psicofisica del acompañamiento

Complementan un tratamiento farmacologico apropiado,
NO LO REEMPLAZAN

Variedad de técnicas NO FARMACOLOGICAS

- 1) Visualización o Imaginación creativa.
- 2) Meditación sencilla- Meditación trascendental
- 3) Hipnosis, relajación guiada.
- 4) Viajes chamánicos. “Extracción”. Maracas. Gemoterapia.
- 5) Radiestesia, Péndulo. (hebreo , Cristiano)
- 5) Técnicas de Respiración.
- 6) Imposición de Manos: REIKI (diferentes escuelas).Canalización de Energía Universal (diferentes métodos)
- 7) Masajes: Reflexología, Masaje Metamórfico.
- 8) Sonidos armónicos, Cuencos de Cuarzo, Tibetanos, Canto de Mantras y/o Sonidos Primordiales
- 9) Música de relajación.
- 10) Arte , Distracción, Juegos. Ej.: Colorear Mandalas

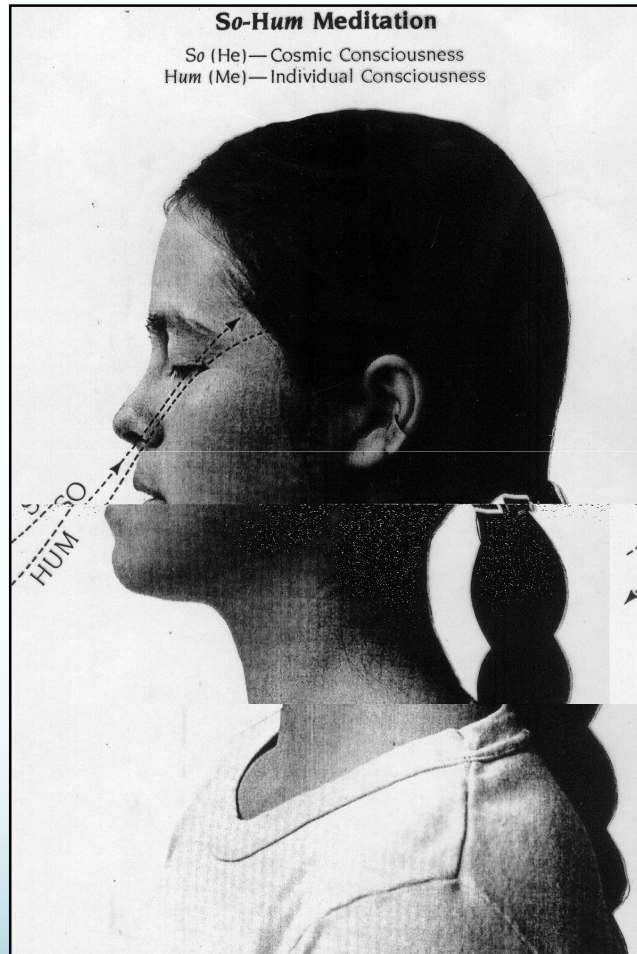
Práctica de la Meditación



BENEFICIOS DE LA Meditación Trascendental

- Reduce efectos de stress general debido al grado de profundo relajamiento que se obtiene durante la meditación. Hay tecnicas especificas para niños pequeños.
- Activa nuestros propios mecanismos de auto reparación:
 - Física
 - Psíquica
 - Emocional
- Es un método que permite al ser humano conectarse con su esencia o contenido espiritual.

RESPIRACION CONSCIENTE



So – Ham

Pronunciación
Sou – jam

Significado
Yo soy

RADIESTESIA



Fundamentos de la Radiestesia

La radiestesia es la actividad que afirma que los estímulos eléctricos, electromagnéticos, magnéticos y la energía que emiten los cuerpos y objetos pueden ser percibidos y medidos por las personas, bien de forma natural o por medio de artefactos sencillos en suspensión inestable como los péndulos, varillas o horquillas

VISUALIZACION CREATIVA

Caso Clínico: Javier 3 años

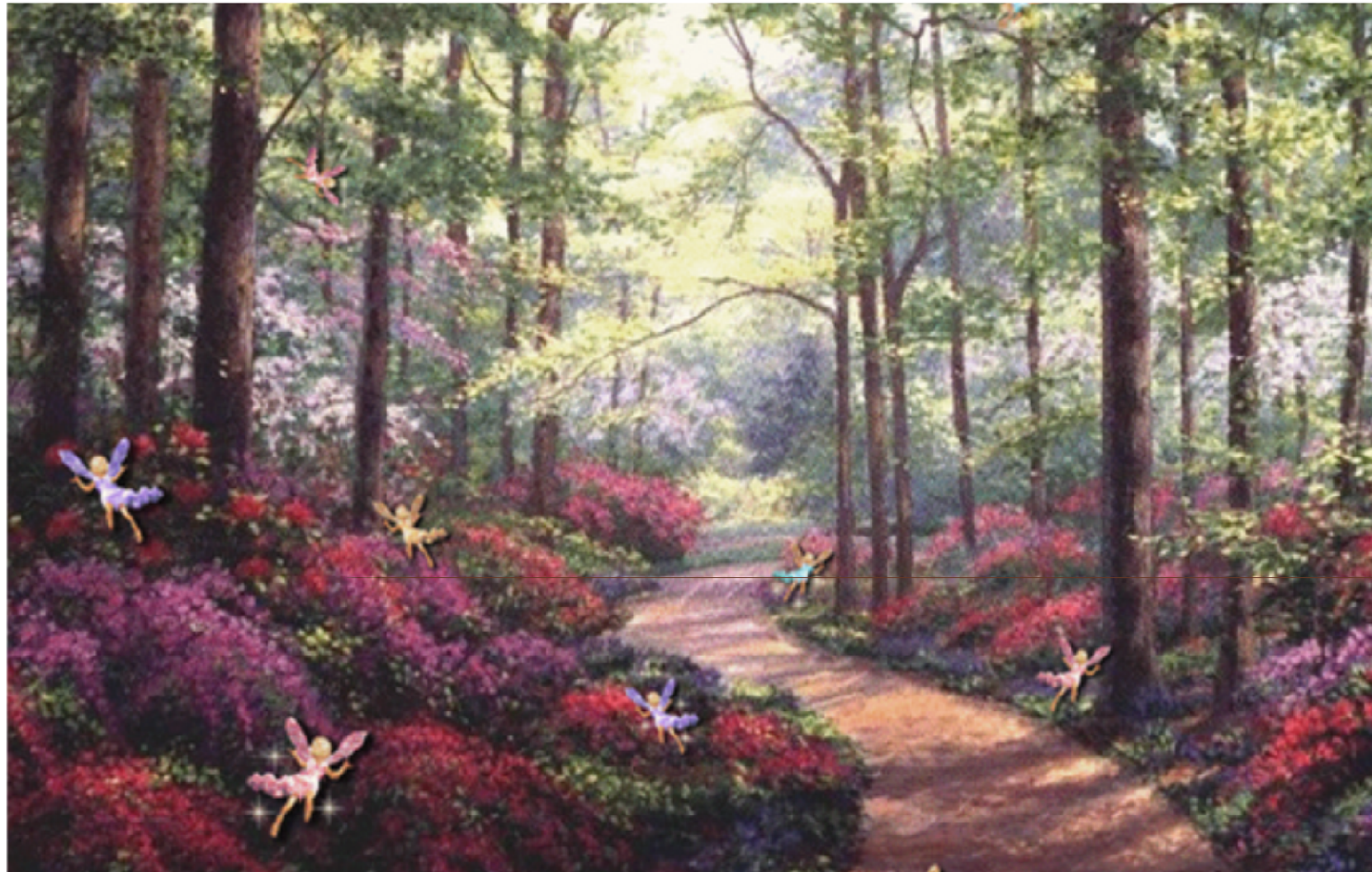
- Está basada en que:

A) La “Sugestión Mental” puede elicitar en nuestro cuerpo físico y emocional una respuesta similar a la de un hecho real.

Ej.: si le leen un cuento de terror, al niño se puede erizar, asustar!

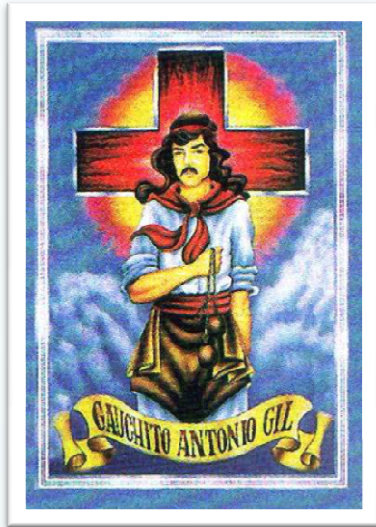
B) El Poder de la Imaginación y Ensoñación tiene un notable valor terapéutico, como así también un efecto Placebo, relacionado con el sistema de creencias del paciente.

VISUALIZACION CREATIVA





ASISTENCIA DE GUIAS Y SUPER HEROES



ARMONIZACION

Con cuencos Tibetanos y de Cuarzo



TECNICA COMBINADA

Meditación con Visualización guiada

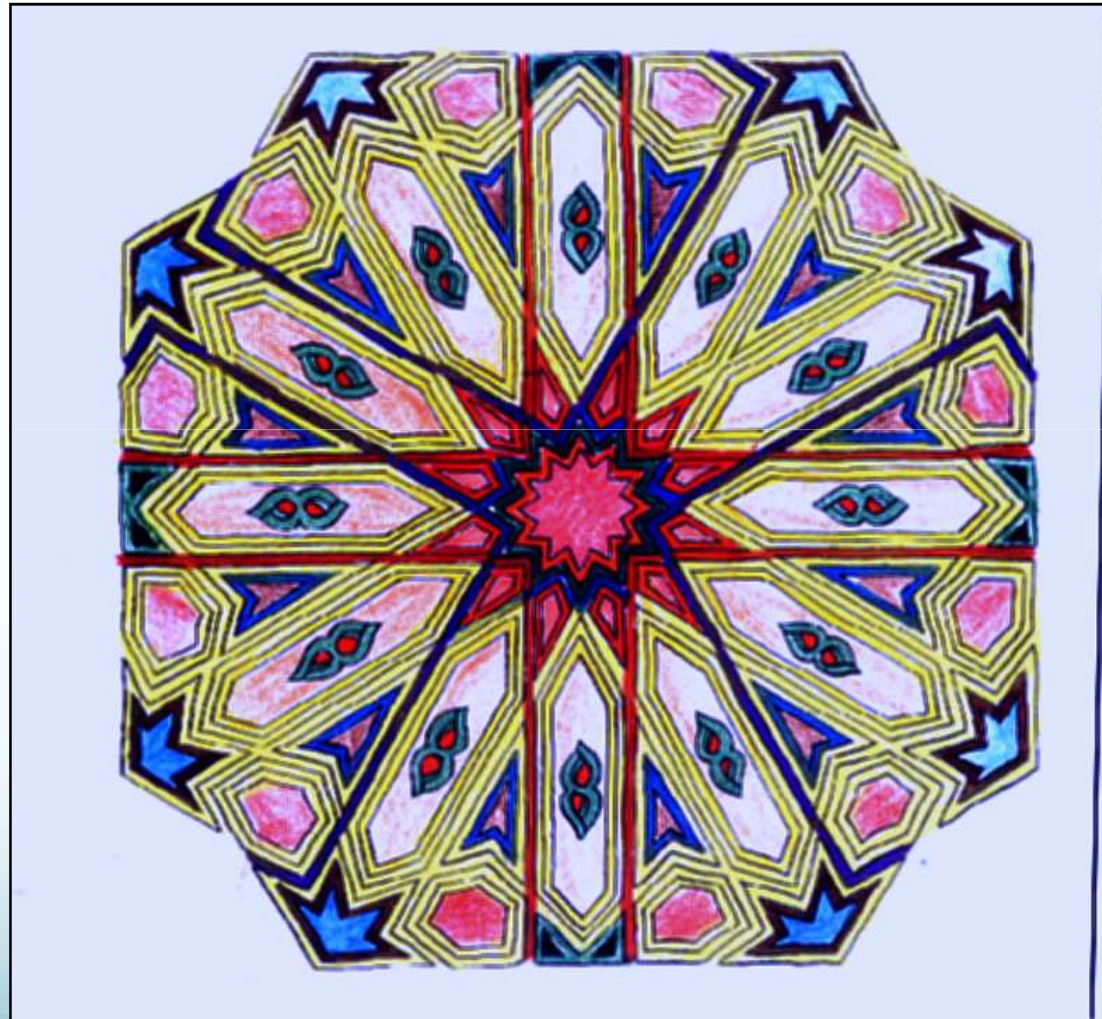
Sonido / Vibración



ARTE Y JUEGO

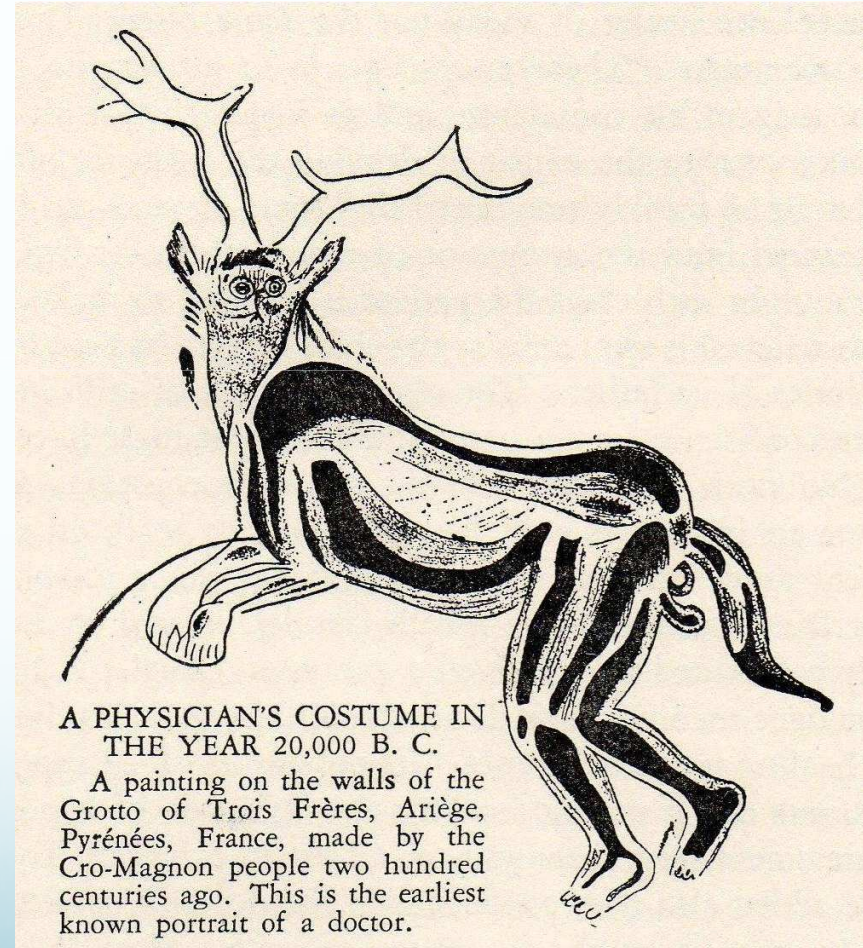


MANDALAS



CHAMANISMO: *El Primer Medico*

Consiste en Practicas Ancestrales de Sanación, basadas en la comunicación tanto con el mundo de los espíritus de la Naturaleza, llamados espíritus de Compasión como con guías y maestros ascendidos.





REIKI y Técnicas de Imposición de Manos

Canalización de Energía Vital ó Prana



CAMPOS ENERGETICOS

Los diferentes métodos de transmisión de energía se basan en la premisa que el ser humano que esta compuesto por varios cuerpos o envolturas no visibles además del cuerpo físico .

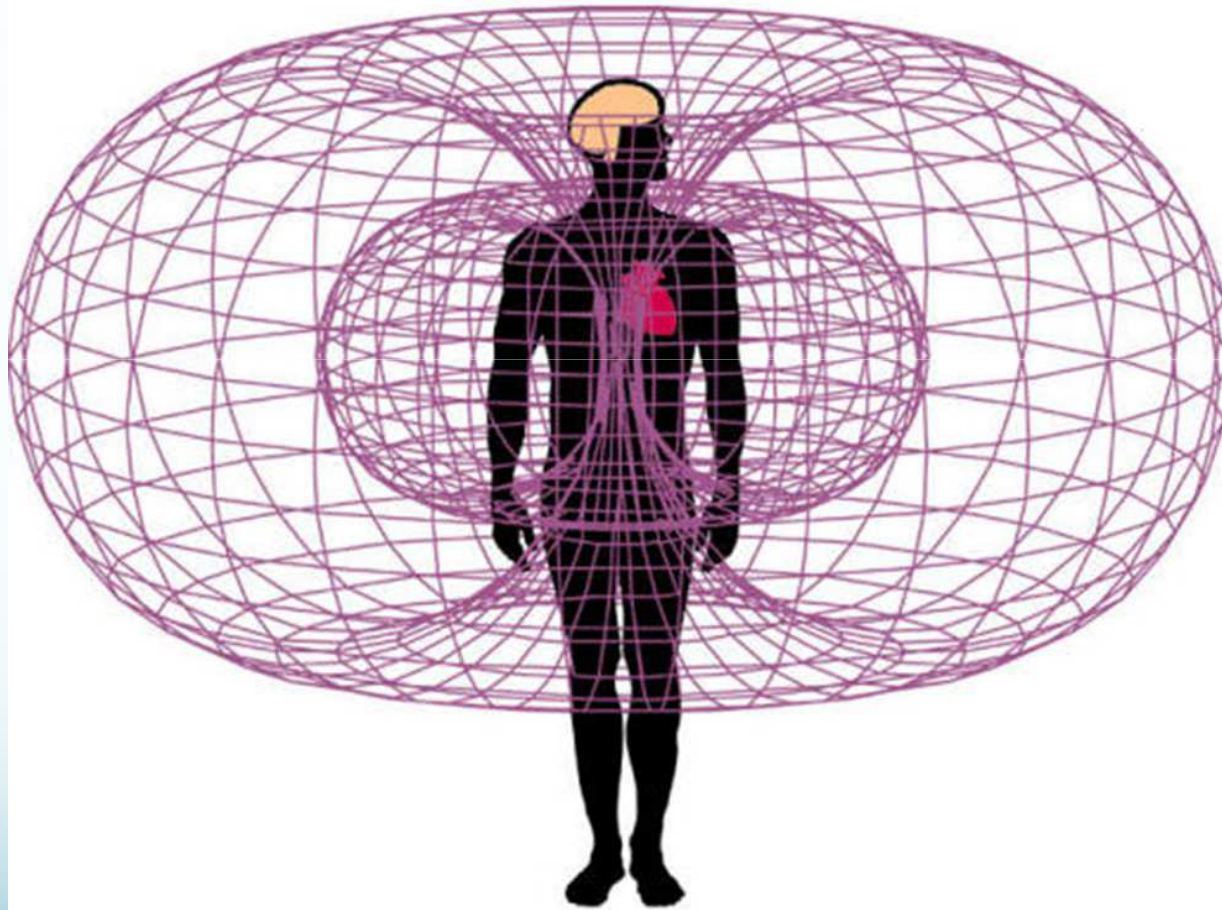
EL cuerpo MENTAL, el cuerpo ETERICO, EL EMOCIONAL y EL ESPIRITUAL

Estos cuerpos se comunican entre si por una trama invisible que según la tradición se conocen como :

CHAKRAS, NADIS, MERIDIANOS, CANALES Y REDES ELECTROMAGNETICAS.

Un ejemplo real es el llamado “síntoma del miembro fantasma”

Campos electromagnéticos



5000 años de Conocimientos

Estos diferentes sistemas de sanación nos llegan desde las diferentes tradiciones ancestrales

- AYURVEDA . Ciencias Védicas
- MEDICINA CHINA
- Diferentes ETNIAS CAUCASICAS
- PUEBLOS ORIGINARIOS DE AMERICA
- TRADICIONES DE LOS ESENIOS

CANALIZACION DE ENERGIA VITAL



TRANSMISION ENERGETICA

sistema de chakras

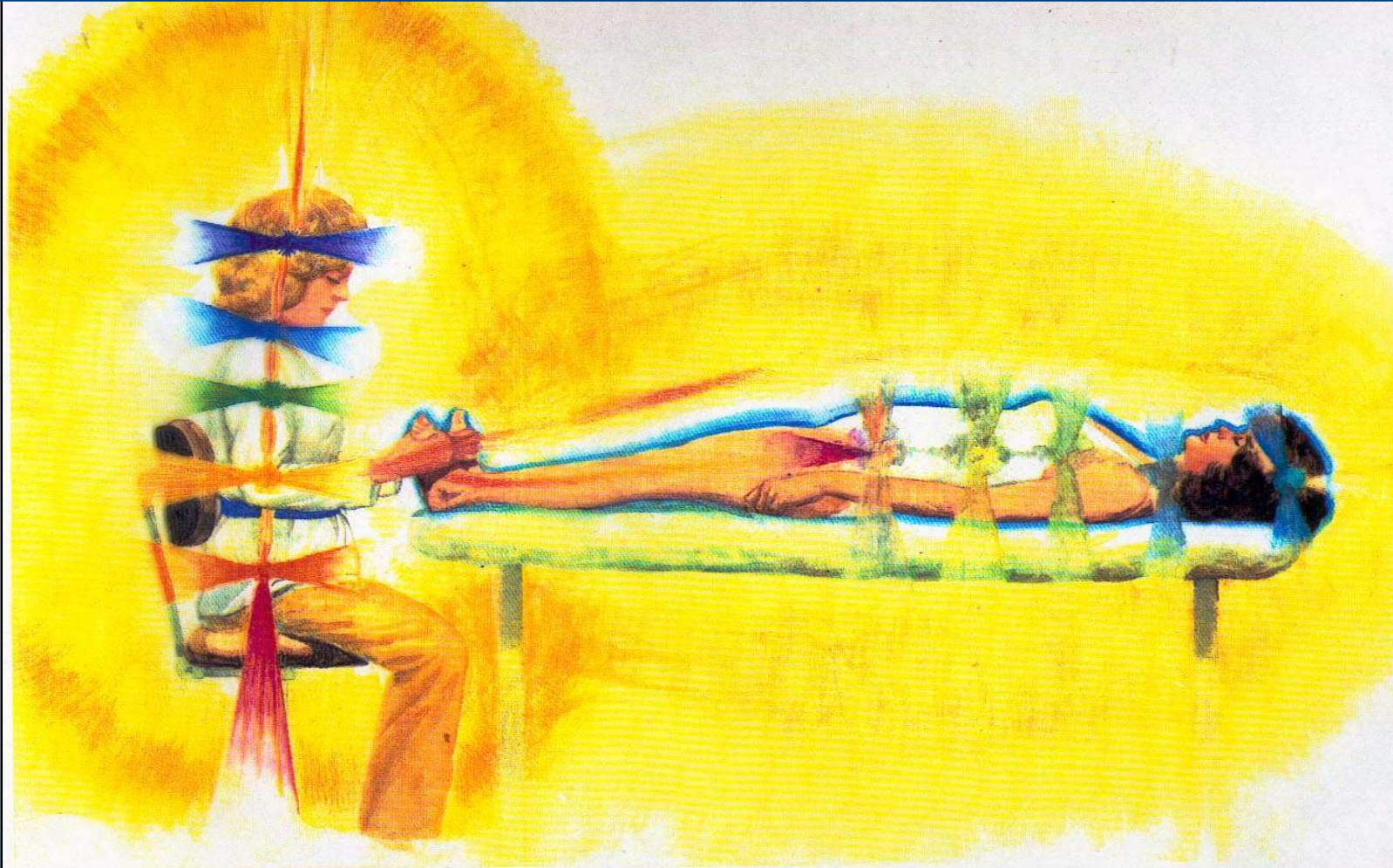


Figure 22-6: Balancing Auric Field of Patient, Healer and Universal Energy Field

Planilla de Opciones

En la siguiente grilla, están indicados las diferentes herramientas o métodos que podrían aplicarse según la edad del paciente , como también del estadio de su enfermedad. Ya sea que, se trate de un bebe , de un paciente en coma , o un paciente que este muy cercano al momento de su muerte.

Para nosotros, siempre hay una forma de acompañar al paciente por los diferentes estadios que atraviesa.

TABLA DE APLICACION

EDADES	0	1	2	3 A 5	5 A 6	7 A 10	10 A 12	12 A 15	15 A 18
Ambulatoria	A/B/B ¹ D	A/B/B ¹ D CC	A/B/B ¹ D F	A/B CC D F	A/B CC D E F/FM	A/B CC D E F/FM	A/B CC D E F/FM	A/B CC D E F/FM	A/B CC D E F/FM
Internación (curativa)	A/B/B ¹ D	A/B/B ¹ D CC	A/B/B ¹ D F	A/B CC D F	A/B CC D E F/FM	A/B CC D E F/FM	A/B CC D E F/FM	A/B CC D E F/FM	A/B CC D E F/FM
Internación (paliativa)	A/B CC D	A/B CC D	A/B CC D	A/B CC D	A/B CC D	A/B CC D	A/B CC D/E	A/B CC D/E	A/B CC D/E
Etapas Finales	A/B/B ¹ D CN	A/B/B ¹ D CN	A/B/B ¹ D CN	A/B/B ¹ D CN	A/B/B ¹ CD D	A/B/B ¹ CD D	A/B/B ¹ CD D	A/B/B ¹ CD D	A/B/B ¹ CD D
Proceso De muerte	CN D B ¹	CN D B ¹	CN D B ¹	CN D B ¹	CN D B ¹	CN D B ¹	CN D B ¹	CN D B ¹	CN D B ¹

A/B: Reiki y/o técnicas senso perspectivas

B1 : Campo etérico / caricias / oración

CC: Visualización guiada (conciente)

CN: Visualización guiada (no conciente)

D: Sonido: música, canto, sonajeros.

E: Meditación trascendental

F: Dibujo

FM: Mandalas / Dibujo / Arte

ESTAR EN ARMONIA

- Este tema corresponde a un requisito básico para ser Voluntario en CP. Para poder realizar su labor con eficiencia, este debe mantener un estado de bienestar y armonía interna, a fin de no contaminar las metodologías que aplica con sus problemas personales.
- En CP se requiere que el postulante al voluntariado tenga alguna práctica ESPIRITUAL o de MEDITACIÓN incorporada en su vida diaria.
- En CP La ESPIRITUALIDAD , es un término que se entiende como una Fuerza de Amor Universal, un estado de **EMPATIA** demostrada a través de la manifestación de valores y cualidades, de aceptación, paz, unidad, compasión, servicio desinteresada, humildad, generosidad, que trasciende las creencias , la fe y las ideologías religiosas. No es lo que decimos lo que importa sino lo que “SOMOS”. Es nuestra calidad energética la que más impacta en los pacientes. Es Lo que se conoce como “PRESENCIA ENERGETICA”.

EL DALAI LAMA DICE :

- “ La empatía es la mas preciosa cualidad humana. Durante estos tiempos tan estresantes que vivimos, es común que la gente se sienta agobiada. Yo creo fervientemente que la EMPATIA es la MEDICINA que el mundo necesita en estos momentos”





#HatsOn4CPC ; 13/octubre



cuidadospaliativos.gutierrez@gmail.com