

Jornadas Nacionales de Discapacidad en Pediatria

Bs. As.2 al 4 de junio, 2015

Mesa Redonda:

Señales de alarma en la construcción del lenguaje
jueves 2 de junio

Revisando las definiciones para reconceptualizar los
enfoques

Mgter. Amelia Ferraggina
Grupo T. Discapacidades SAP

¿¿Definimos ??

- ◆ Lenguaje: sistema de expresión, representación apoyado en un sistema de signos y reglas definido
- ◆ Comunicación: acto de relación humana en la cual se intercambian mensajes en un contexto y con conjunto de signos determinados
- ◆ Habla: el acto individual de la comunicación lingüística a través de la lengua del grupo

El desarrollo de las habilidades lingüísticas mueve a veces a la consulta

- ◆ Nunca: espere, ya va a hablar...
- ◆ Hay que vigilar la interacción con el entorno
- ◆ No habla, pero...cómo se comunica??

Discapacidad del lenguaje

- ◆ Pérdida o restricción de la capacidad para producir y transmitir un significado entendible a través del habla
- ◆ Es la discapacidad que se presenta en mayor proporción combinada.

¿Cómo se expresa?

- Dificultad para crear mensajes (morfología sintaxis)
- Obtener significados (semántica)
- Poner en juego los recursos del habla y relacionarse con la propia palabra (pragmática)

¿Cómo se expresa?

- Producir los sonidos (fonética)
- Organizar los sonidos en secuencias (fonología)

Academia Americana de Pediatría
(2013)

“Las dificultades de audición comunicación en general y del lenguaje, deberían ser reconocidas y habilitadas lo más tempranamente posible...”

... “con la esperanza de que esto maximice el potencial de los niños con discapacidad”.

¿Cuál es el desafío?

- ◆ Desarrollar las habilidades comunicativas para de este modo tener éxito en los contextos integrados, que son el espacio de los intercambios
- ◆ De otra forma la participación resultará parcialmente exitosa

Las habilidades verbales

- ➡ Areas específicas: funciones secuenciales y en paralelo
- ➡ Desarrollo cognitivo global
- ➡ Funcionamiento de la vía y las capacidades de integración auditiva
- ➡ Desarrollo psicomotriz
- ➡ Entorno afectivo y efectivo en experiencias de interacción

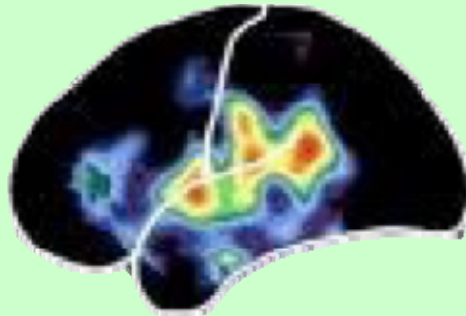
Función lingüística

Modos expresivos:

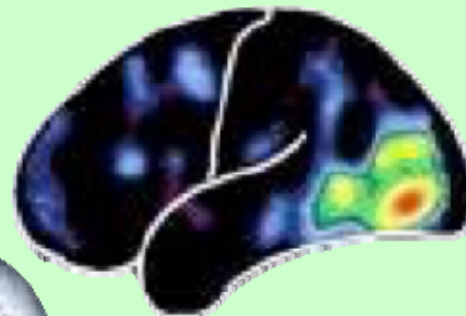
- Hablar
- Escribir

• Modos receptivos :

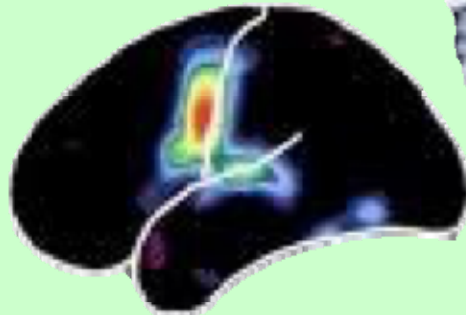
- Leer
- Escuchar
- Comprender



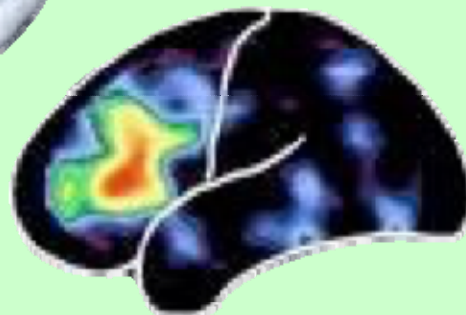
Hearing Words



Seeing Words

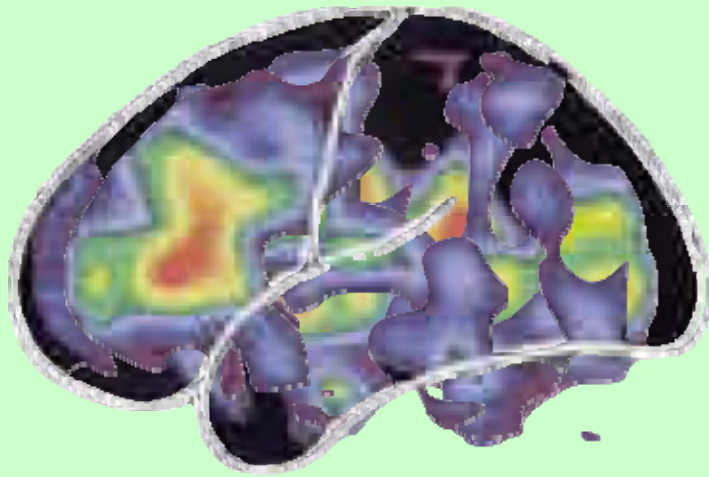


Speaking Words



Thinking About Words





- * Hearing Words
- * Seeing Words
- * Speaking Words
- * Thinking About Words

Interactuar para hacerse entender

Un abordaje válido del Lenguaje tiene en
cuenta

Los potenciales personales

La diversidad lingüística

Los contextos y ambientes

Las formas comunicativas típicas de
los iguales en edad y cultura

gettyimages®



Actos con el habla

pedir

prometer

mandar

nombrar

participar

narrar

preguntar...

Lo más difícil: Las prioridades

- ◆ La comunicación es **más importante** que el sistema que se utilice y...
- ◆ **La eficacia al transmitir** significados **más** que la corrección formal de los enunciados...



EN LOS PULSA EN LOS BOTONES

¡BIENVENIDOS!

¡HOLA!

NUESTRO COLEGIO

¿QUIENES SOMOS?

VEO Y APRENDO

AMIGOS

SIN USAR

COMEDOR

TE CUENTO

REVISTA

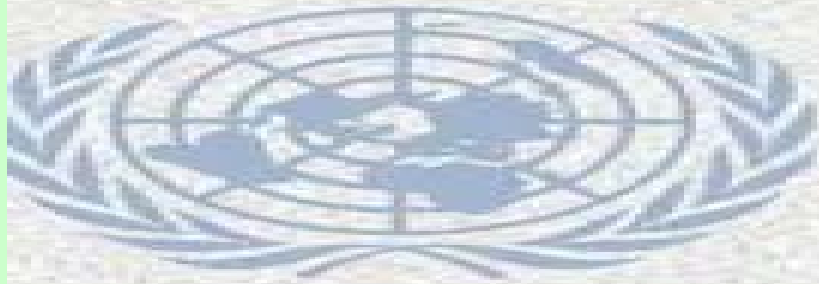
| | | | |
|--|--|--|--------------------|
| | | | |
| | | | |
| | | | |
| | | | |
| | | | |
| | | | |
| | | | alfabet dactilògic |



La manera de comunicarse

- ▶ No es un rasgo
- ▶ Es un estilo de vinculación y funcionamiento basado en la interacción con el contexto





CONVENCIÓN SOBRE LOS DERECHOS DE LAS PERSONAS CON DISCAPACIDAD

La Comunicación incluirá

...los lenguajes, la visualización de textos,
el Braille, la comunicación táctil,
los dispositivos multimedia,
los medios de voz digitalizada,
formatos aumentativos o alternativos de
comunicación, incluida la tecnología de la
información y las comunicaciones de fácil
acceso...

93 millones de niñas y niños con discapacidad

Estado mundial de la infancia, Unicef 2013



La comunicación es un DERECHO para TODAS las PERSONAS.

Gracias!

