

Proyecto OROPAR

- **Dr Guillermo Monteoliva**

Oftalmopediatra.

Red ROP zona sur, region VI/XI.

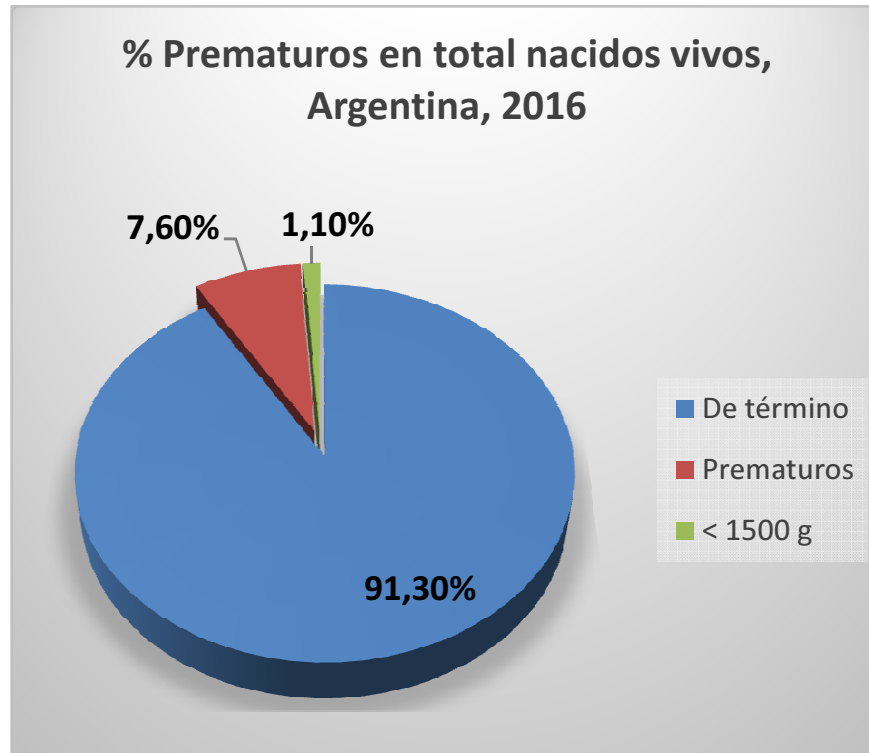
- **Dra. Gabriela Saidman.**

Oftalmopediatra. Referente ROP.

Red ROP zona sur. Region VI/XI

Hospital base Evita Pueblo. Berazategui

ROP



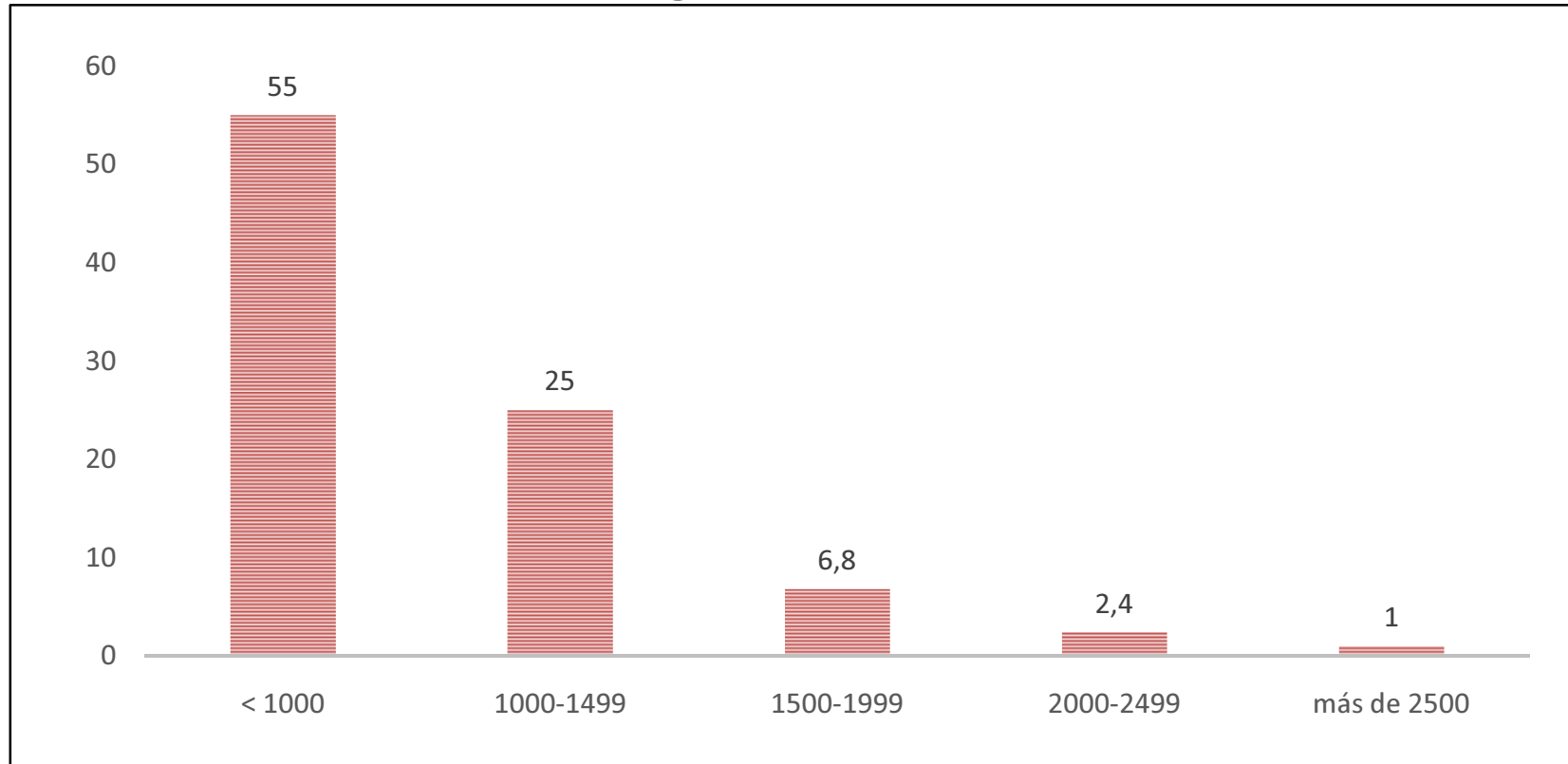
Total nacidos vivos: 728.035

Total prematuros <1500 g: 8078

Enfermedad de la retina, exclusiva de los niños nacidos prematuros (de 36 semanas o menos de edad gestacional), pero especialmente en aquellos con menos de 1500 g de peso al nacer y/o de 32 semanas o menos de edad gestacional.

Prevenible en la mayoría de los casos con atención neonatal adecuada y diagnóstico y tratamiento oftalmológico oportuno y capacitado.

% de ROP (desde leves a graves) en recién nacidos prematuros según peso al nacer, Argentina, 2017



*Fuente: Programa Nacional de Prevención de la ROP. Ministerio de Salud
Sobre 8.130 registros de niños prematuros en riesgo de ROP. 100 Servicios de
Neonatología, 2017*

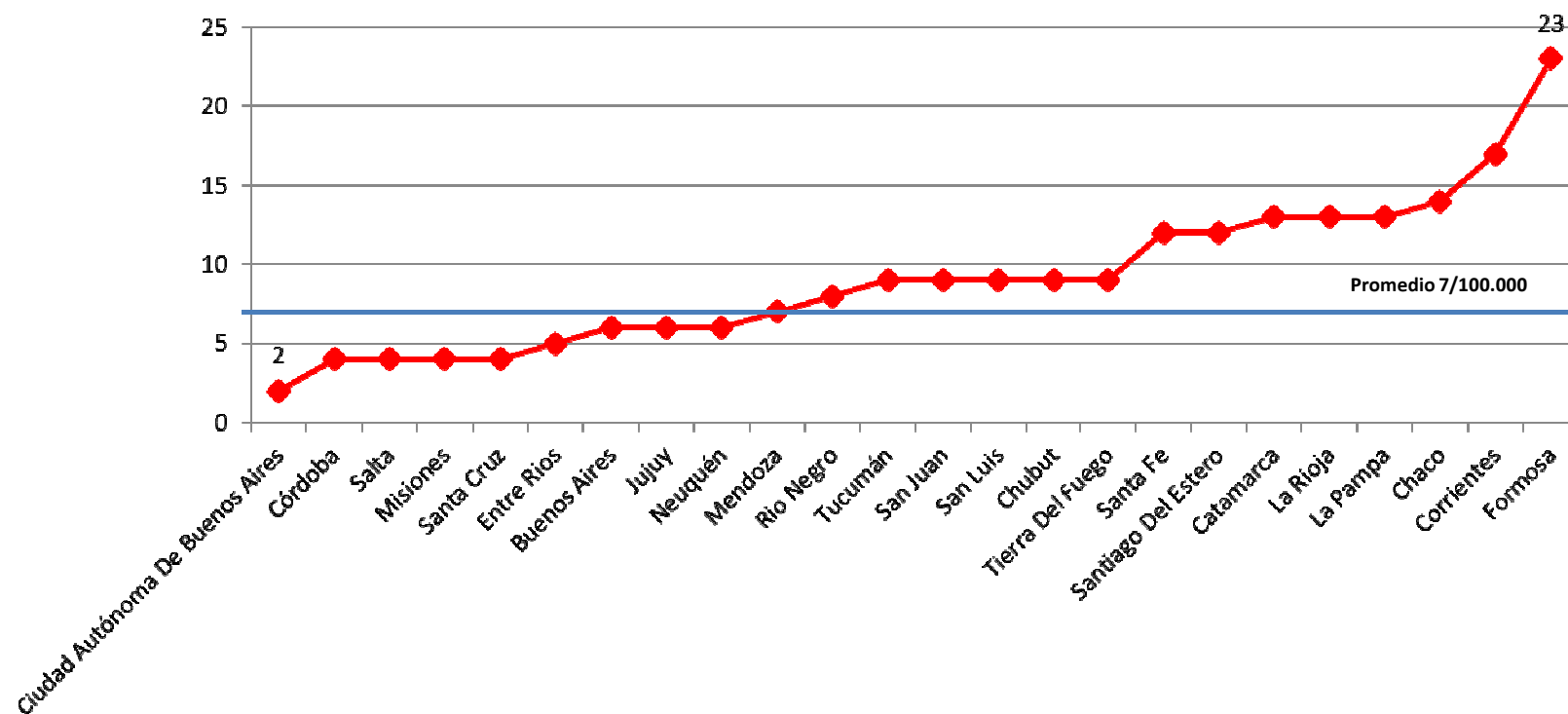
- ▶ Los datos del Servicio Nacional de Rehabilitación a 2017 muestran que de un total de 2340 niños menores de 15 años discapacitados visuales con CUD, 835 (35%) lo son por ROP, con grandes diferencias según Provincias. Su discapacidad es prioritariamente sólo visual (65,5%) y el resto con otras asociadas.
- ▶ Se detectan claramente factores de riesgo asociados a ROP:
RCIU, oxigenoterapia, sepsis, transfusiones
- ▶ El promedio de PN y EG se mantiene hace varios años en alrededor de 1100 g y 28 s .

Niños menores de 15 años con discapacidad visual



- Según las estadísticas del Servicio Nacional de Rehabilitación , obtenidas de los Certificados Unicos de Discapacidad (CUD), a diciembre 2017, hay en Argentina:
 - 2340 niños menores de 15 años con discapacidad visual
 - De ellos, 835 (35,6%) lo son por Retinopatía del Prematuro (ROP)
 - En ese grupo, el 65,5% tiene discapacidad sólo visual y el 34,5% múltiple
- **La ROP es la primera causa de discapacidad visual en la infancia en Argentina**

Tasa de niños menores de 15 años con discapacidad visual por ROP cada 100.000 niños, según Provincias. 2017



Fuente: Depto de Sistemas de Información Servicio Nacional de Rehabilitación

: Fuente INDEC 2014, Serie análisis demográfico No 36. Población 0-14 años

Comunicación compartida: Factor clave

- La ROP requiere diagnóstico precoz y la intervención oportuna antes de que ocurran daños, que ocasionen alteraciones en la visión
- En países en vías de desarrollo, la falta de acceso a oftalmólogos con experiencia en diagnóstico, impide la pesquisa adecuada
- La telemedicina ha surgido como una propuesta para avanzar en prevención de la ceguera