

9° Congreso Argentino de Lactancia Materna
Buenos Aires, 26 de abril de 2018

Tren de la vía Láctea: Estrategias educativas

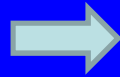
Promoción de la Lactancia en pregrado universitario

Dra. Hebe Patricia Rojo
heberojo@gmail.com

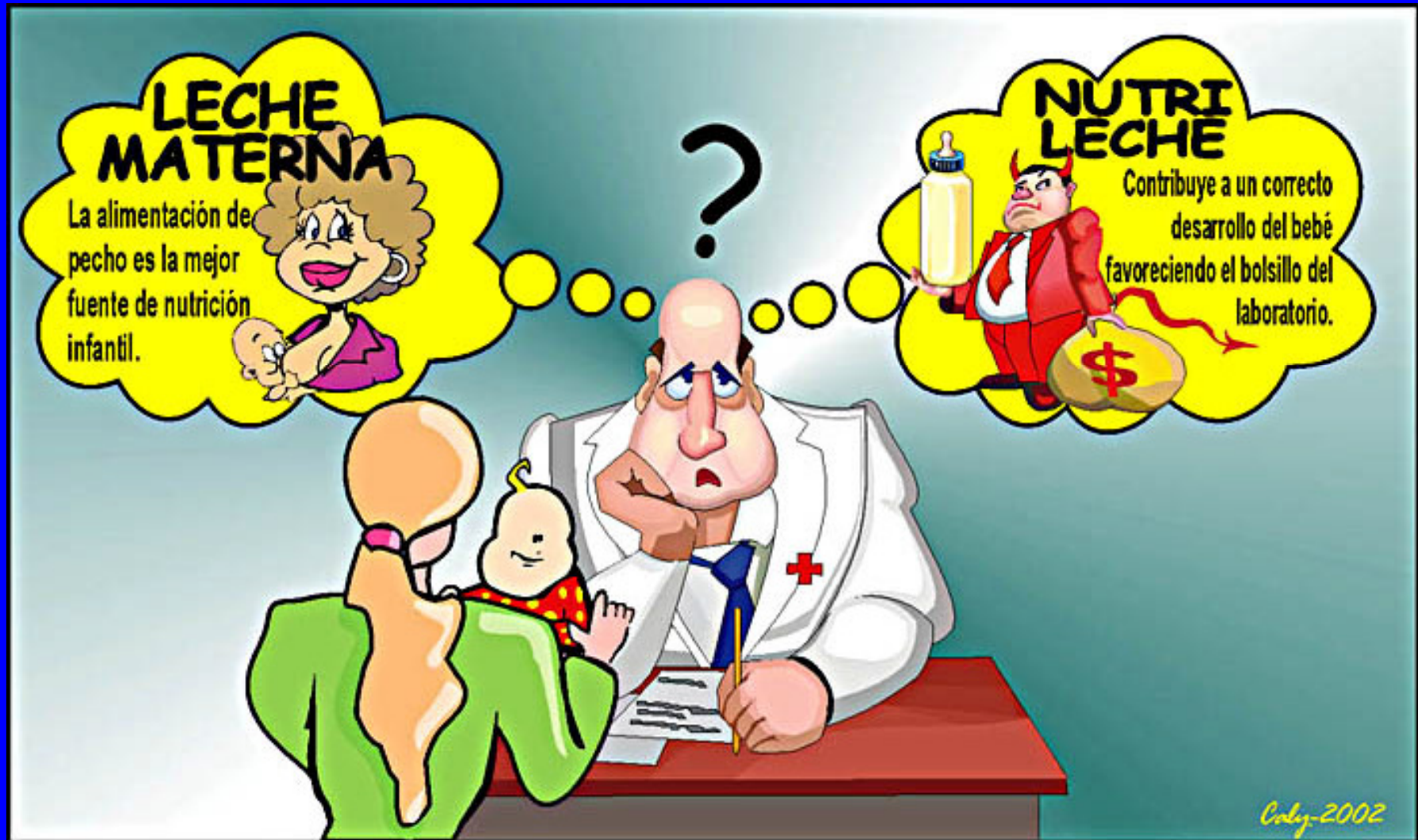


Cátedra de Bioquímica
Facultad de Medicina
Universidad Nacional de Tucumán





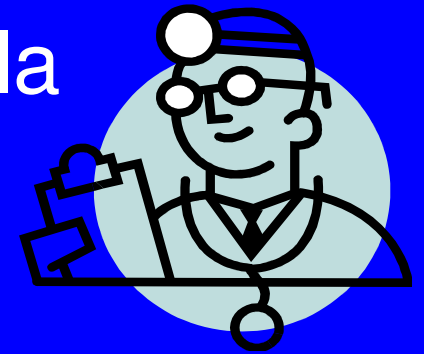
Rol del personal de salud



Promoción de la lactancia

estrategia para aumentar la práctica de la lactancia

- Mejorar los conocimientos y las actitudes de los profesionales de la salud.
- Capacitar a estudiantes y comprometerlos con actividades de extensión e investigación relacionadas a la lactancia (estrategia de promoción a largo plazo)



Promoción de la lactancia



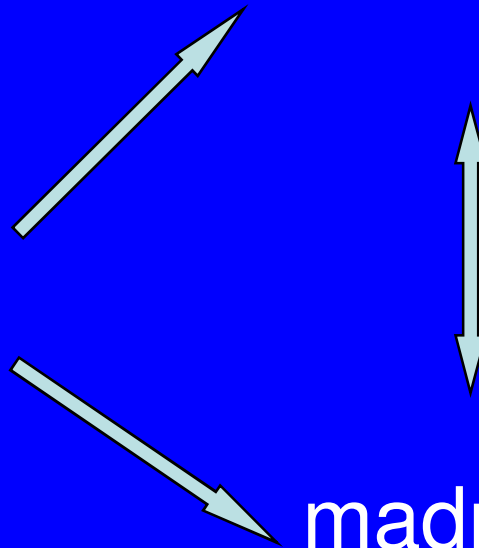
- Capacitación

estudiantes medicina

**Módulo Optativo
Lactancia Materna**

madres

**Voluntariado Apoyo a la
Lactancia Materna**



Módulo Optativo Lactancia materna

- En la Facultad de Medicina Universidad Nacional de Tucumán
- Organizado por la cátedra de Bioquímica
- Convenio AFACIMERA-UNICEF
- Se dicta desde el año 2006

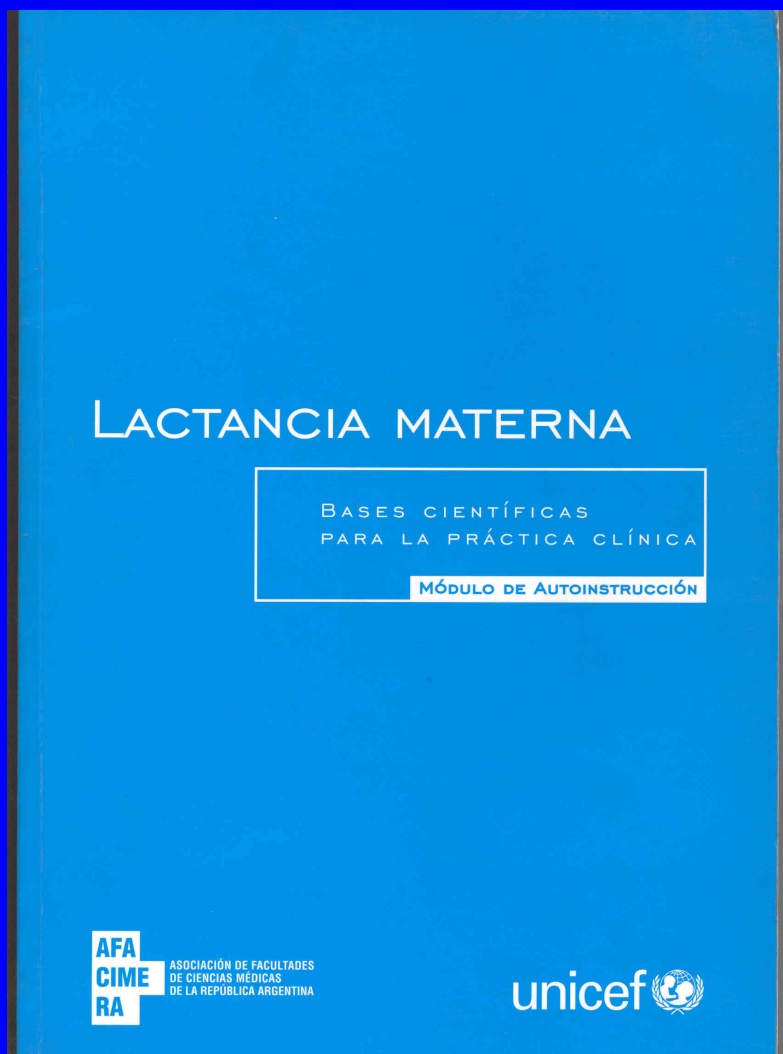
Contenidos abordados desde diferentes perspectivas para...

- Sensibilizar a los estudiantes con la importancia del tema
- Lograr que fundamenten científicamente sus beneficios
- Contribuir a desarrollar una actitud crítica y constructiva frente al conocimiento
- Comprometerlos con acciones concretas en pos de la salud de la población.

Múltiples estrategias didácticas



Módulo de Autoaprendizaje



Clases ...



Proyección de video





Trabajo grupal

Discusión de contenidos del módulo

Análisis de casos clínicos



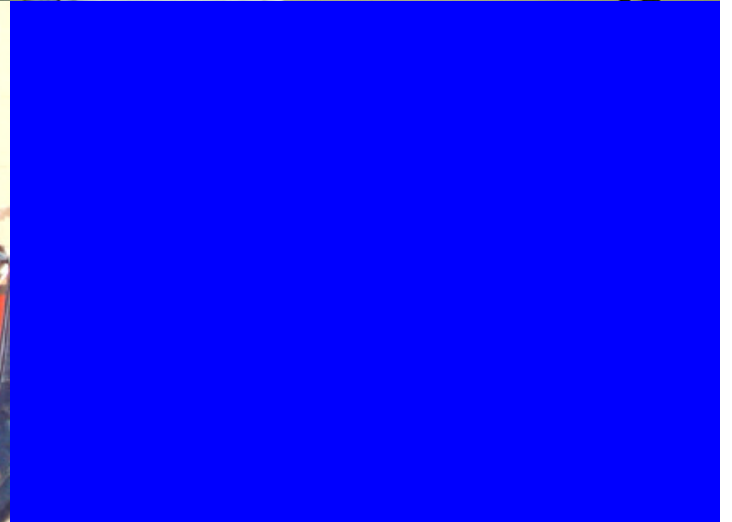
Análisis y discusión de casos clínicos



Dramatización



En el aula, simulando situaciones



Animación del ciclo enteromamario



Actividad de promoción en la plaza





**PROGRAMA NACIONAL DE VOLUNTARIADO UNIVERSITARIO
APOYO A LA LACTANCIA MATERNA**

**DOS GRANDES PASIONES DE MI VIDA:
Fútbol y pecho**



Pecho: algo a lo que le daba pelota



Pelota: algo que me tomo a pecho

**Leche materna:
¡Primer alimento para campeones!**



Logos and text at the bottom of the banner:

- Facultad de Medicina Universidad Nacional de Tucumán
- Ministerio de Educación Presidencia de la Nación
- Ministerio de Salud Presidencia de la Nación
- AGENCIAS VOLUNTARIADO UNIVERSITARIO
- Programa Nacional de Voluntariado Universitario
- Apoyo a la Lactancia Materna

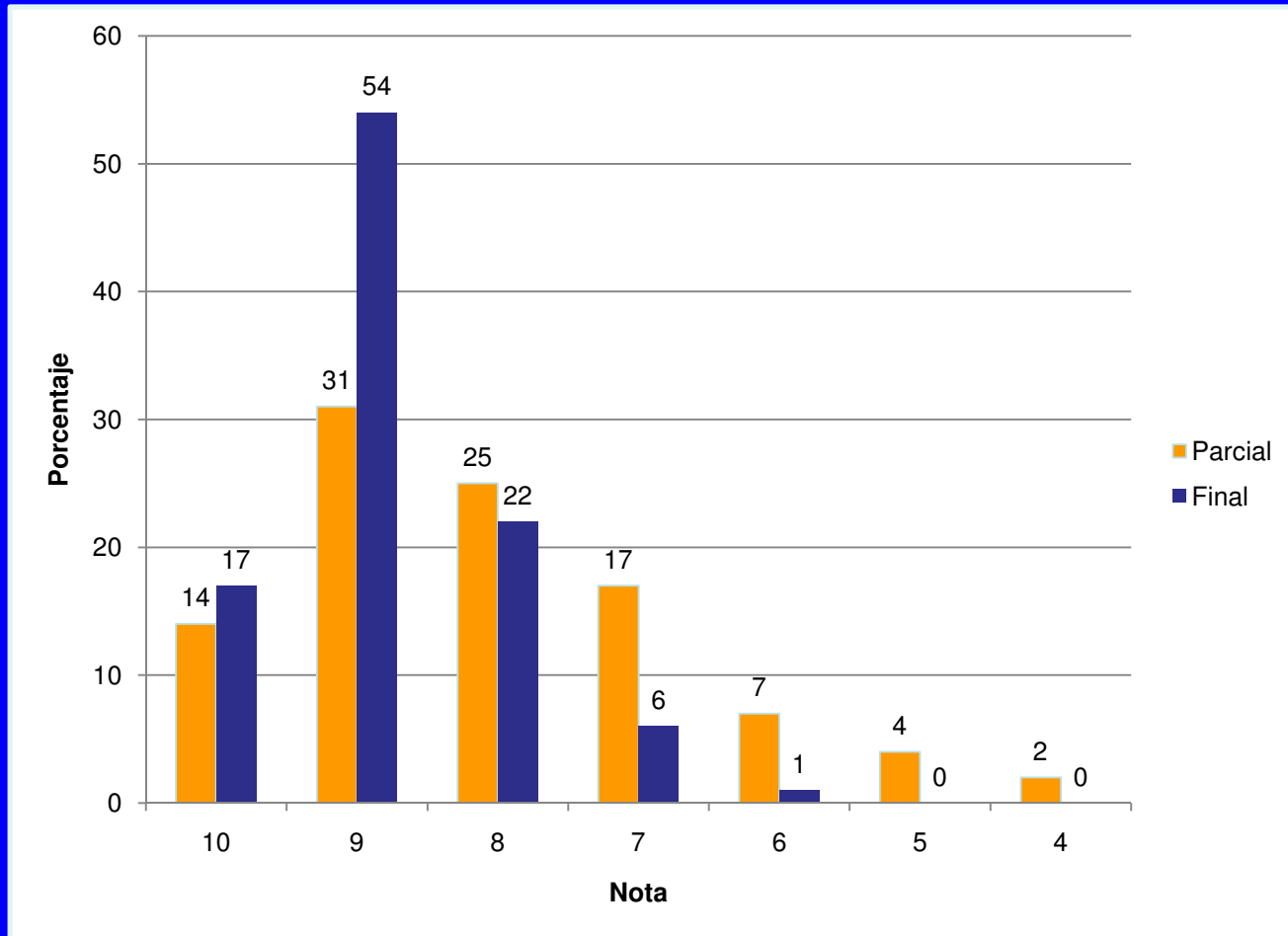
Evaluación del Módulo

1. Interés de estudiantes por cursarlo
2. Rendimiento de los estudiantes
3. Superación de preconceptos erróneos
4. Satisfacción con las distintas actividades desarrolladas en el cursado
5. Opiniones de los estudiantes

Número de inscriptos y de aprobados en el Módulo Optativo Lactancia Materna

N° de alumnos:	2006 (1°)	2006 (2°)	2007	2008	2009	2011	2012	2014	2016	Total de alumnos
Inscriptos	118	113	145	55	125	123	124	165	184	1152
Aprobados	108	69	135	50	100	107	91	124	140	924

Distribución de los alumnos según calificación obtenida en pruebas parcial y final (cursado 2011)



Encuesta estructurada , anónima y voluntaria distribuida a estudiantes

- Al inicio y al final del cursado
 - Preguntas sobre 10 aspectos básicos referidos a la lactancia
 - Sexo, año de cursado, si recomendaría el cursado del Módulo
 - Valorar cada estrategia con un puntaje: 5(Excelente) a 1 (malo) . Se calculó índice de satisfacción (IS)
 - Consignar aspectos positivos y negativos

Incremento del % de respuestas correctas luego del cursado del Módulo

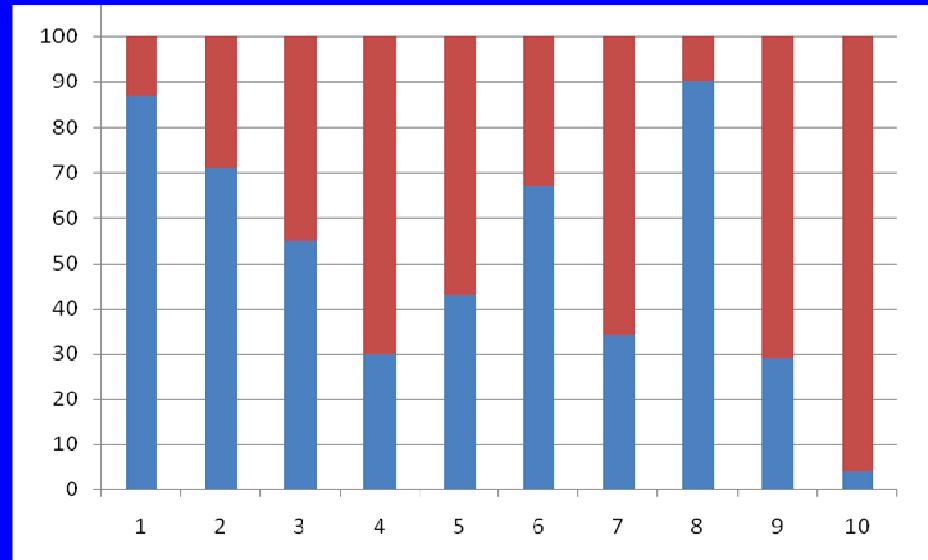
N= 97

Cursado 2009

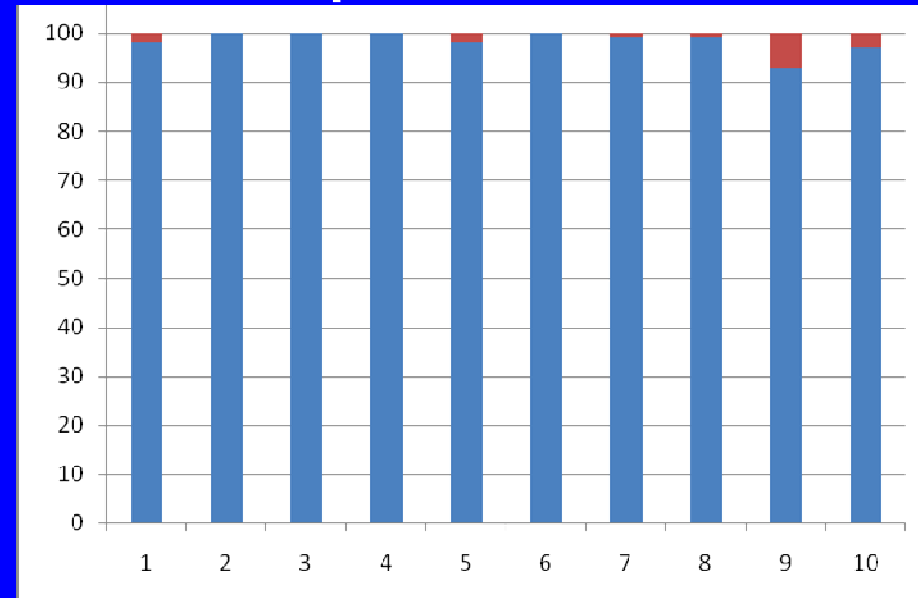
■ % incorrectas
■ % correctas

- 4. Momento de inicio de lactancia
- 5. Tiempo entre tomas
- 7. Cambio de posición
- 9. Cuando se desaconseja lactancia
- 10. Estrategia Hospital Amigo

Antes del Módulo



Después del Módulo



- 68% son mujeres
- 86% cursa 2° año de la carrera
- 100% recomendaría el cursado a compañeros

(cursado 2016 , N =115)

Índice de satisfacción con cada estrategia empleada. N=115

Estrategia	IS
Clases teóricas	0,943
Trabajo práctico sobre medicamentos	0,885
Análisis de casos clínicos	0,884
Campus virtual	0,883
Encuentros en talleres	0,875
Módulo de autoinstrucción	0,839
Juego de roles o dramatización	0,791
Guía de amamantamiento	0,767

Opiniones de estudiantes sobre el Módulo

- **99%** considera que LM es un tema suficientemente importante como para tratarse en un Módulo optativo
- **96%** manifiesta que cambió su valoración de la Lactancia Materna luego de cursar el Módulo
- **97%** opina que lo aprendido le será útil para su vida profesional futura

- **100%** recomendaría el módulo a otros estudiantes, por:
 - la importancia de la temática
 - su utilidad en la profesión médica y en la vida diaria,
 - la riqueza de los conocimientos adquiridos,
 - su dictado bien organizado y dinámico.

Aspectos negativos y positivos



- Poco tiempo
- Grupos numerosos



- “Combinación teoría-práctica”, “Integración de materias”, “Aprendizaje de diversas maneras”
- “Clases teóricas útiles, claras y didácticas”
- “buena disposición de los docentes”, “el compromiso docente”, “pasión por enseñar”
- “participar como voluntarios”

Voluntariado

Apoyo a la Lactancia Materna

- Aprobado desde 2006 a la fecha
- Diversos centros asistenciales
- Múltiples espacios









Personal

POLICIA

EL SPORTS MAN

BIG BEN

PROGRAMA NACIONAL DE VOLUNTARIADO UNIVERSITARIO
APOYO A LA LACTANCIA MATERNA

DOS GRANDES PASIONES DE MI VIDA:
Fútbol y pecho



Leche materna: Primer alimento para Compañeros



APOYEMOS LA LACTANCIA MATERNA

Facultad de Medicina
Universidad Nacional de Tucumán



Temas de investigación de estudiantes becarios

<i>Título de la beca estudiantil de investigación otorgada por CIUNT</i>	<i>Año</i>
Actividad antioxidante de la leche humana: investigación y docencia	2007
Diseño, puesta en práctica y evaluación de animaciones destinadas a la enseñanza de fundamentos inmunológicos de las ventajas de la leche materna	2009
Estudio bioquímico de la leche materna.	2010
Lactancia materna luego de terapia conservadora de mama	2011
Frecuencia de diarrea e infecciones respiratorias en niños de una zona rural de Tucumán y su asociación con la lactancia materna	2011
Factores que inciden en el establecimiento de la lactancia materna	2011
Contenido proteico en calostro, leche de transición y madura de madres de Tucumán	2013

Las formas de aprendizaje (quizá poro ortodoxas) hicieron del curso un ámbito ameno de aprendizaje



Experiencia emotiva, muy interesante, totalmente nueva, un poco difícil al principio, muy útil para darse cuenta de la importancia que tiene la relación médico paciente



Conclusiones

- Los resultados obtenidos y el valor de la temática para la salud de toda la comunidad representan un importante estímulo para sostener en el tiempo y mejorar el dictado del Módulo en el futuro.



Muchas gracias
heberojo@gmail.com