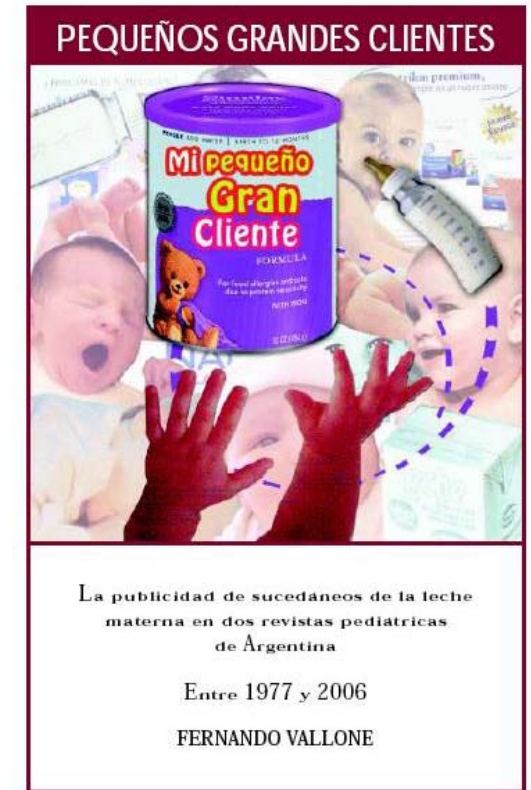


Publicidades en sociedades y organizaciones científicas

Fernando Vallone

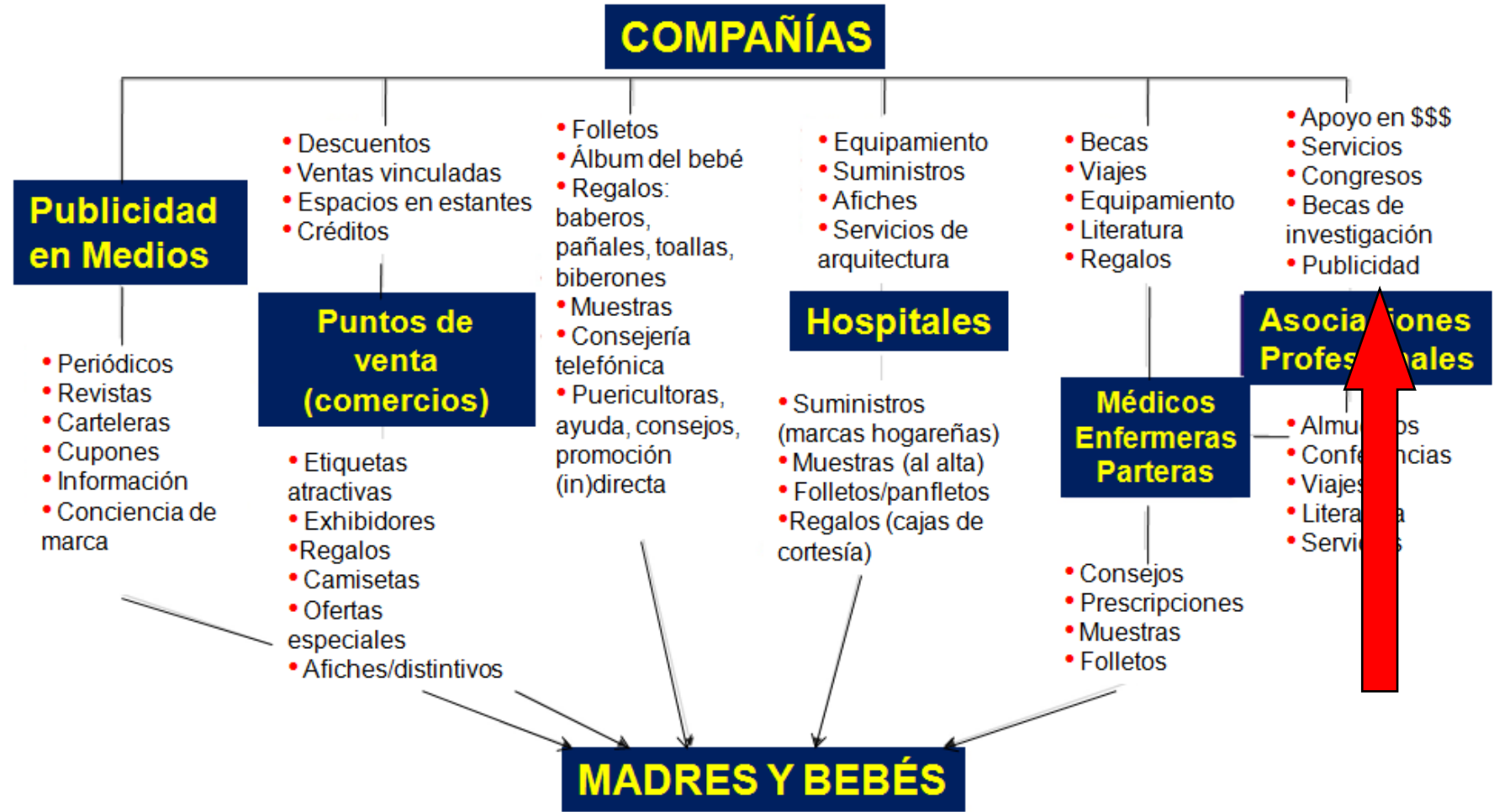


9° Congreso Argentino de Lactancia Materna

25, 26 y 27 de Abril de 2018

Panamericano Buenos Aires Hotel & Resort

Estrategias de marketing



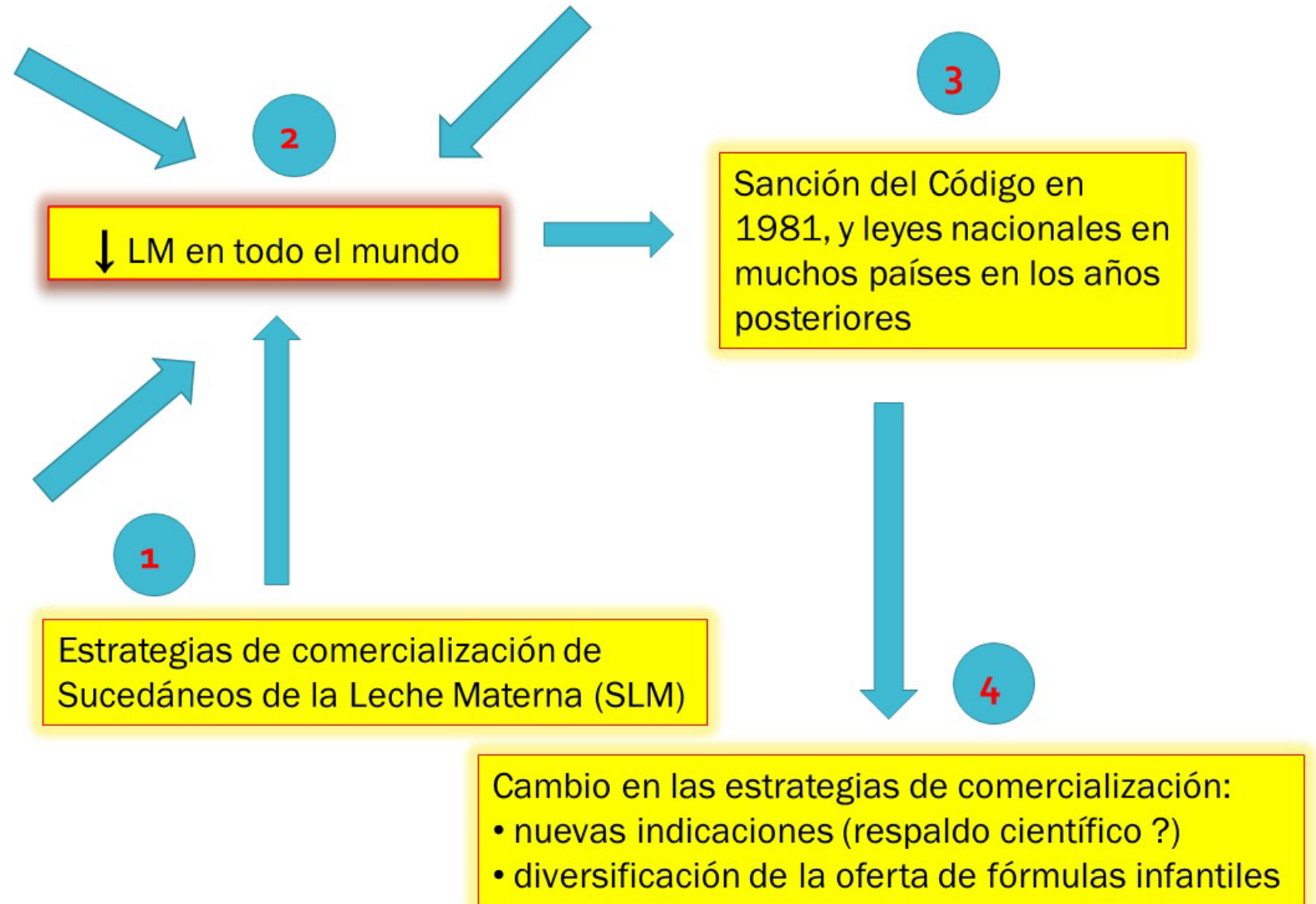
Sobre la publicidad

- Tiene como fin fundamental elevar las ventas de un producto;
- Apela a suscitar interés y deseo por obtener el producto, pero no siempre manejando información objetiva sino apelando también a un enfoque subjetivo y emocional;
- Siendo que las revistas especializadas tienen un alto grado de conservación, publicitar en ellas conlleva la ventaja de hallar más fácilmente lectores secundarios;
- Dentro de una determinada revista el espacio en el que se despliega una publicidad, el uso de color y el tipo de papel inciden en el impacto de un aviso comercial y por lo tanto también en el costo del mismo.

No
confundirse!

El Código prohíbe todo tipo de publicidad. La información dirigida a los profesionales de la salud debe ser “científica y objetiva”

Cuál fue el problema de investigación?



Resultados

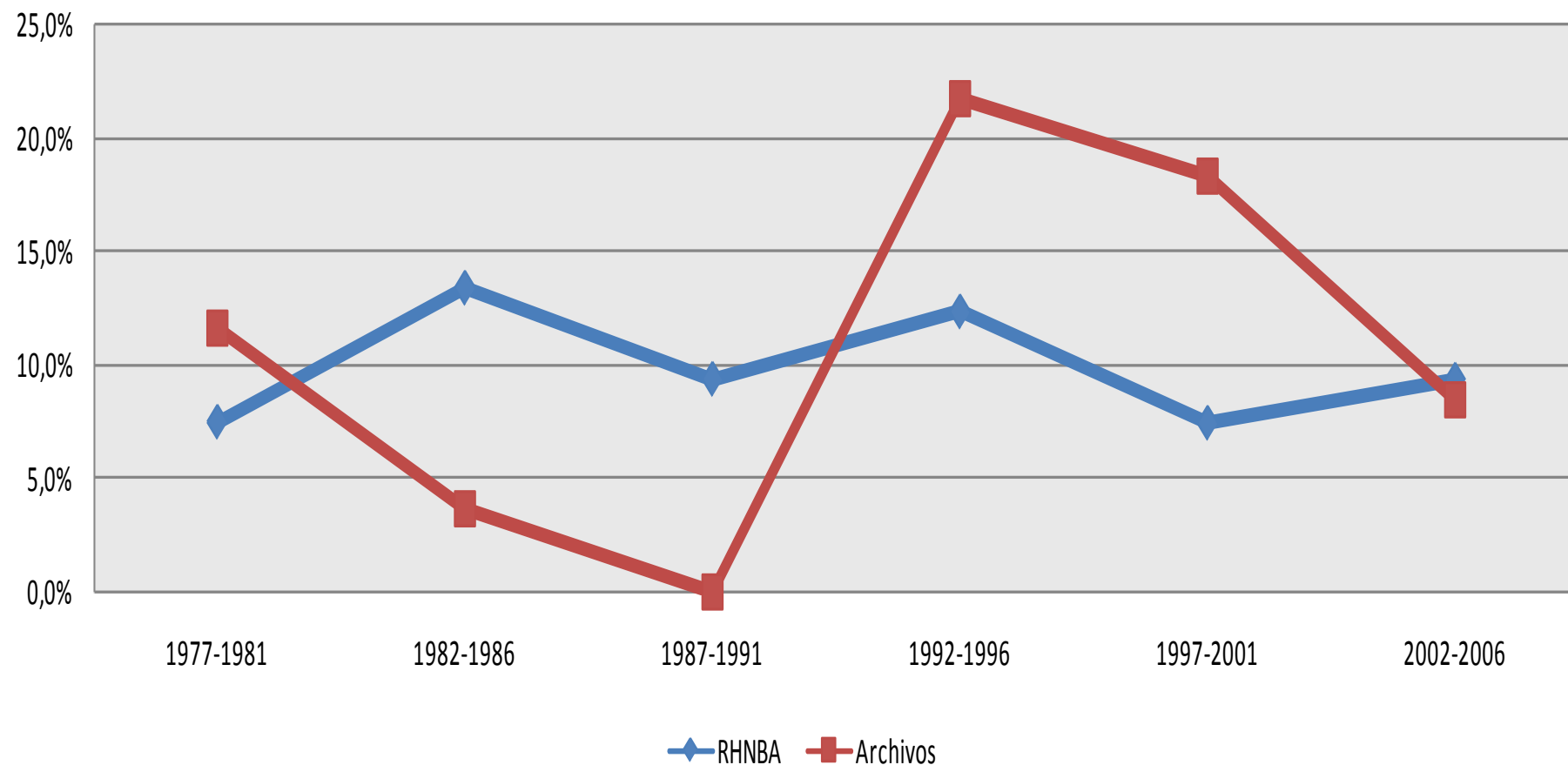


Resultados generales de la revisión efectuada en ambas colecciones (RHNBA y Archivos)

Período	1977 - 2006
Cantidad de años evaluados	30
Cantidad ejemplares ambas colecciones	308
Ejemplares faltantes	0
Total páginas	22.595
Total Publicidades	6.324
Promedio publicidades/ejemplar	20,5
Imágenes registradas	168
Total publicidades SLM-PR	580
% publicidades SLM-PR sobre total	9,2
% espacio de publicidad dedicado a SLM-PR	10,6
Artículos relacionados con LM y Alimentación Artificial	64
Espacios promocionales de LM	33

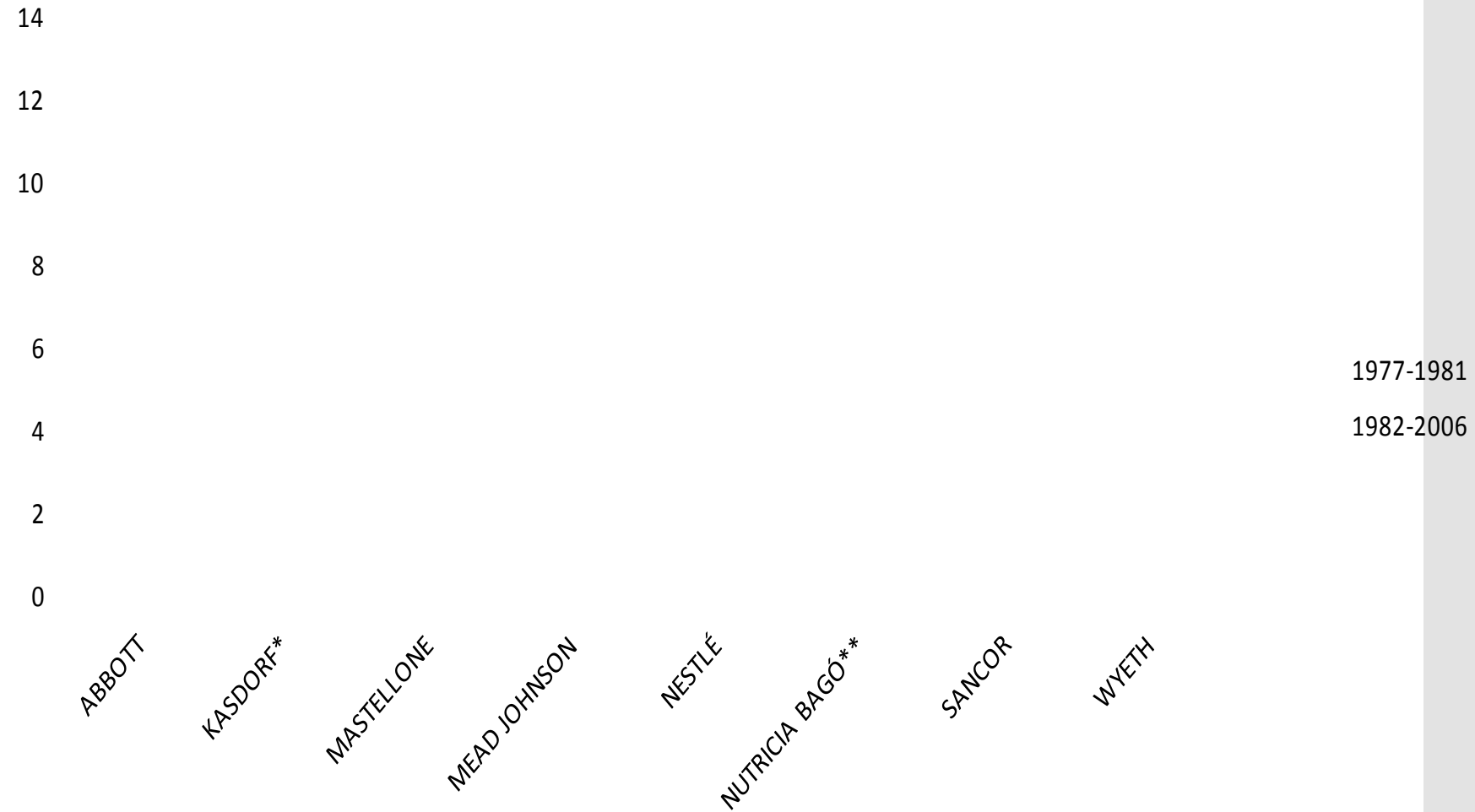
Fuente: elaboración propia en base a datos recolectados en ambas colecciones (Revista del Hospital de Niños de Buenos Aires y Archivos Argentinos de Pediatría) publicadas en el período 1977-2006

Participación de los SLM-PR en el total de espacio publicitario de las revistas del hospital de niños de buenos aires y archivos argentinos de pediatría, en el período 1977-2006, por quinquenio



Fuente: elaboración propia en base a datos recolectados en ambas colecciones (Revista del Hospital de Niños de Buenos Aires y Archivos Argentinos de Pediatría) publicadas en el período 1977-2006

Promedio anual de publicidades de SLM-PR por compañía, antes y después de la sanción del CICSLM (período 1977-2006)



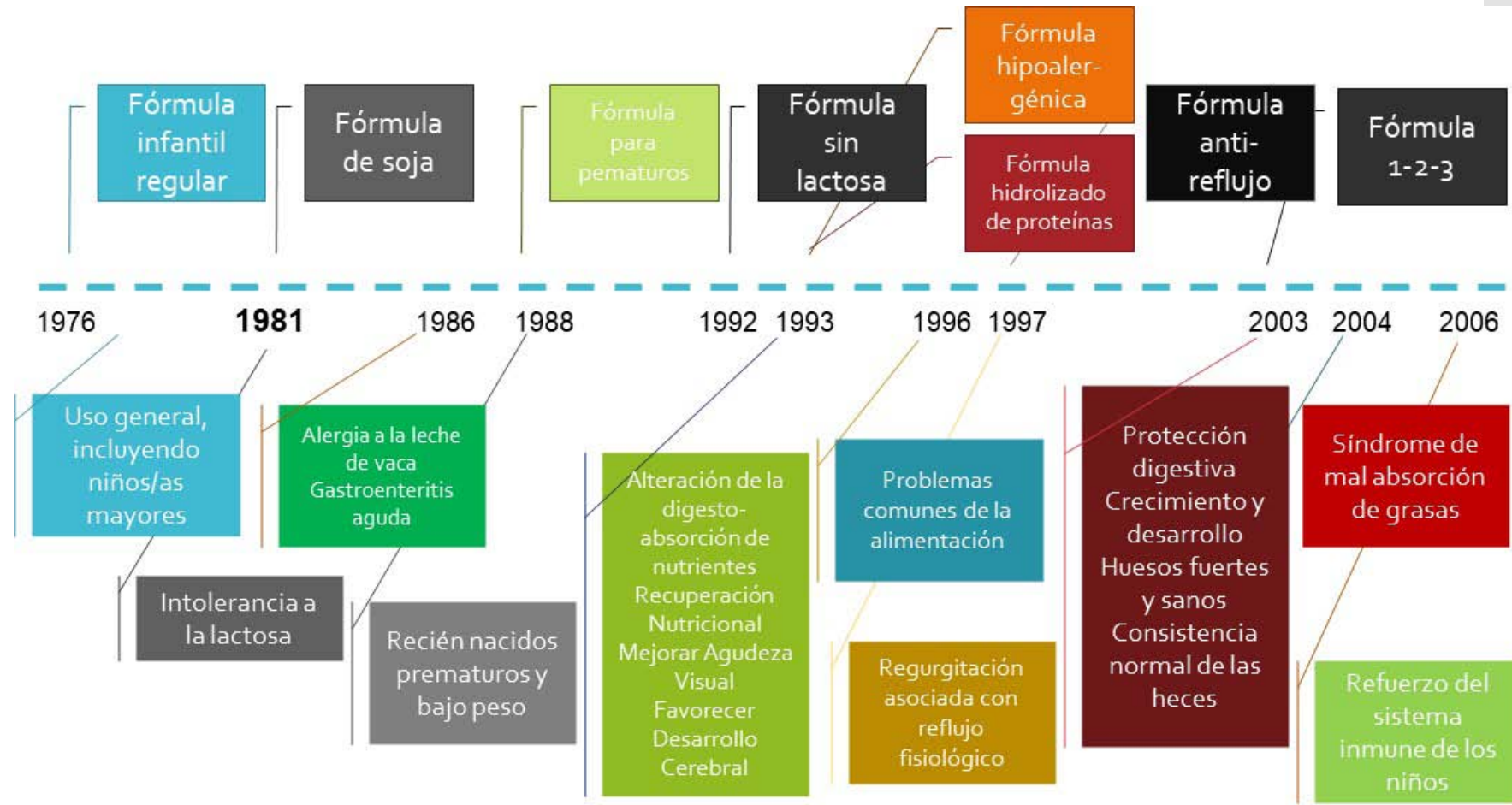
Fuente: elaboración propia en base a datos recolectados en ambas colecciones (Revista del Hospital de Niños de Buenos Aires y Archivos Argentinos de Pediatría) publicadas en el período 1977-2006

Frecuencia de aparición de productos SLM-PR en los anuncios publicitarios en los 30 años analizados y en ambas colecciones de revistas

Tipo de Producto	N	%
Agua mineral	42	4,6
Alimento complementario	16	1,8
Biberón	8	0,9
Fórmulas infantiles regulares y especiales	802	88,0
Leche Entera	38	4,2
Leche Entera con bajo contenido lactosa	2	0,2
Suplemento de la leche de vaca	1	0,1
Solución para Rehidratación Oral	2	0,2
Total	911	100,0

Fuente: elaboración propia en base a datos recolectados en ambas colecciones (Revista del Hospital de Niños de Buenos Aires y Archivos Argentinos de Pediatría) publicadas en el período 1977-2006

Tipo de fórmulas e indicaciones en promociones a pediatras, antes y después de la aprobación del Código Internacional - 1981



Razones médicas
para suplementar
la LM
(OMS/UNICEF)

- Muy bajo peso (<1.500 g) o edad de gestación inferior a las 32 semanas
- Pequeño para la edad de gestación con hipoglucemia potencialmente grave
- Madre gravemente enferma, por ejemplo con psicosis, eclampsia o choque
- Errores congénitos del metabolismo, como galactosemia, fenilcetonuria o enfermedad de la orina de jarabe de arce
- Pérdida aguda de agua
- La madre toma fármacos contraindicados durante la lactancia (raro)

Clasificación del mensaje según su intención:

- Destaca la practicidad del producto: "*Sencilla preparación y prescripción*" (Kasdorf, 1982)
- Pone en duda la lactancia natural: "*Cuando la leche materna falta o es insuficiente*" (Nestlé, 1982)
- Compara el producto con la leche materna: "*Nutricionalmente la más cercana a la leche materna*" (Nestlé, 1995)
- Destaca "propiedades nutricionales" y "propiedades saludables": "*Fórmula de rutina especialmente diseñada para reducir la regurgitación asociada con reflujo fisiológico*" (Mead Johnson, 1998)
- Coloca a los lactantes como degustadores de los productos: "*Mucho más que la fórmula de inicio más aceptada por los lactantes*" (Nutricia-Bagó, 2001)

Algunas
imágenes y
mensajes, y su
evolución
cronológica

**UN NUEVO ALIMENTO
PARA LACTANTES Y NIÑOS**

*económico
completo
seguro*



Envase de 1.000 g.

Leche modificada en polvo adicionada de aceite vegetal, sacarosa, hierro y vitaminas.

Indicaciones
Cuando falta la leche materna, para la alimentación cotidiana del lactante, hasta los seis meses de edad. Asimismo como base láctea para la alimentación de niños mayores, combinado con los agregados indicados (cereales, cocimientos farináceos, papillas de hortalizas, etc.).

KASDORF S.A.
Loria 117 - Buenos Aires

Inicialmente, una misma leche era indicada para una amplia gama de edades: LACTANTES Y NIÑOS/AS MAYORES
Y la imagen de la vaca aún aparecía... (1977)

Y aún para
adultos!!!!!!

*Quando las fórmulas
lácteas habituales
NO son toleradas*

como en las diarreas graves y crónicas, síndrome de mala
absorción, enzimopatías digestivas, desnutrición con
accesos diarréicos, esteatorreos, resaca intestinal, etc.



Envase de 400 g

PARA LACTANTES, NIÑOS Y ADULTOS

**Sus más
pequeños clientes
son los más grandes
para nosotros**

*... doble razón
para que cuidemos con tanto
celo de la calidad
de nuestros productos
para bebés.*



Nan - Neslac - Nestogeno - Nestogeno

1^{er}
semestre

2^o
semestre

Nestlé *más de 100 años al servicio de la infancia.*

Revista del
Hospital de
Niños de
Buenos
Aires, Vol.
20, N° 78,
1978

Una madre dando un biberón a un bebé muy pequeño, y con leche entera

(1977)

Gracias,
Doctor.

La defecación constante en lactantes de la edad de nuestra niña merece toda nuestra preocupación. Esta misma preocupación es compartida por LA SERENISIMA. En su fórmula están todos los principios de un alimento más completo: la leche, los extractos, vitaminas, minerales, hierro, calcio, y otros nutrientes. Una leche rica en elementos nutritivos naturales. Indispensable para el crecimiento y la salud que usted desea para su bebé con absoluta confianza.

LECHE
LACTOGEN
la verdad de la leche

más sana por más cuidada.



Se ofrece leche de vaca entera para alimentar a un lactante de unos pocos meses de edad

(1986)

“Para los bebés lo más parecido a mamá”...

...“muy similar a la leche materna”...

“El cariño de mamá también se transmite con una mamadera”

(1991)



**PARA
LOS BEBES,
LO MAS
PARECIDO
A MAMA.**

Reemplazar la lactancia materna no es fácil. Por eso hay que buscar la mejor alternativa. BONALAC contiene proteínas, lípidos, carbohidratos, minerales, vitaminas y taurina en una proporción muy similar a la de la leche materna. Con una osmolaridad que se asemeja notablemente. BONALAC. El cariño de mamá también se transmite con una mamadera.

KASDORF

CIENCIA Y TECNICA EN ALIMENTACION

No hay nada mejor que la leche de madre.

Nota importante: La Organización Mundial de la Salud (OMS) ha recomendado que el lactante se alimente a las madres en lactancia y a la vez que se le dé a sus bebés fórmula y de la importancia de la lactancia al seno, sobre todo que la lactancia materna es el método ideal del niño a su salud y de protección contra las enfermedades. Las madres deberían ser aconsejadas sobre la manera de preparar, y la lactancia al seno y a los niños prematuros, y sobre la importancia de una dieta nutricionalmente sana como fuente de nutrientes para el niño. Deben evitarse la introducción temprana de la alimentación parental con biberón y otros alimentos y bebidas, debido a su efecto negativo sobre la lactancia. Asimismo, no se le permite a los bebés de la edad de lactancia después de haber recibido un mes de lactancia al seno. Antes de utilizar una fórmula infantil, los padres deberían ser informados de las consideraciones nutricionales y económicas de dicha decisión; por ejemplo, si se debe usar principalmente exclusivamente con biberón. Asimismo, más allá de una lata (150 g) de fórmula infantil, los padres deben estar alerta a situaciones familiares y económicas. Deben ser recordados los padres que la leche materna no solo es el mejor alimento para bebés sino que también es el más económico. Si se decide utilizar una fórmula infantil, es importante seguir las instrucciones necesarias para su correcta utilización y tener en cuenta sobre el hecho de que el biberón puede contener al no ser lavado en agua, no se garantiza el biberón si no se recomienda el producto correspondiente.

Nota: Código internacional sobre la comercialización de los substitutos de la leche materna, aprobado por la Asamblea Mundial de la Salud en su Resolución AMM 14.30, Mayo 1981.



Los envases forman un pecho materno

La nota al pié repite la letra del Código pero no dice claramente lo que la norma exige declarar a la compañía...

(1992)

“Todo el período de lactancia está garantizado”

“Superior a la leche de vaca”
(pero también es leche de vaca!)

Transmite seguridad sobre la calidad del producto con la imagen de un lactante sano, siempre blanco (como el modelo a seguir), descansando sobre los propios envases

(1995)

Todo el período de lactancia está garantizado.

Nestlé
NAN
1 *Fórmula de inicio con hierro para lactantes*
Desde el nacimiento

Nestlé
NAN
2 *Fórmula de continuación con hierro para lactantes*
Desde los 4 meses

Nutricionalmente la más cercana a la leche materna

Nutricionalmente superior a la leche de vaca

CON TODO EL RESPALDO DE NESTLÉ

La Organización Mundial de la Salud (OMS) recomienda que se informe a los padres embarazadas y a los que acaban de dar a luz de los beneficios y de la seguridad de la lactancia al seno, sobre todo que la lactancia materna es el mejor tipo de leche para su bebé y de protegerlo contra las enfermedades. Los padres deberían ser aconsejados sobre la manera de preparar o de lactar al seno y si no es posible, y sobre la importancia de una buena nutrición materna antes, durante el embarazo, antes, después de dar a luz y de continuar con la lactancia al seno. Antes de utilizar una fórmula infantil, los padres deberían ser informados de las consecuencias sociales y económicas de dicha decisión, por ejemplo, si el bebé está alimentado exclusivamente con fórmula, necesitará más asistencia y atención al seno. Antes de utilizar una fórmula infantil, los padres deberían ser informados de las consecuencias sociales y económicas de dicha decisión, por ejemplo, si el bebé está alimentado exclusivamente con fórmula, necesitará más asistencia y atención al seno. Antes de utilizar una fórmula infantil, los padres deberían ser informados de las consecuencias sociales y económicas de dicha decisión, por ejemplo, si el bebé está alimentado exclusivamente con fórmula, necesitará más asistencia y atención al seno. Antes de utilizar una fórmula infantil, los padres deberían ser informados de las consecuencias sociales y económicas de dicha decisión, por ejemplo, si el bebé está alimentado exclusivamente con fórmula, necesitará más asistencia y atención al seno.



"Nutrición completa y equilibrada para el primer año de vida al alcance de todos"

Pero...dónde muestran la información científica y objetiva acerca del producto?

Posiblemente por causa de la prohibición del Código sobre "imágenes de lactantes", ellos colocan sólo las manos...

(1996)

*"Fórmula de rutina
especialmente
diseñada para
reducir la
regurgitación
asociada con
reflujo fisiológico"*

(1997)

NUEVO **Enfamil**
A.R.

*Fórmula de rutina especialmente diseñada
para reducir la regurgitación
asociada con reflujo fisiológico*

CARACTERISTICAS PROPIAS UNICAS

La AMILOPECTINA confiere
a ENFAMIL A.R. la viscosidad ideal
para reducir la incidencia
de regurgitaciones asociadas con reflujo.

NO pierde viscosidad en medio ácido.

Reduce la incidencia de regurgitaciones
sin un aporte calórico extra innecesario.

Es de fácil digestión.

PRESENTACION:
ENFAMIL A.R. polvo en lata de 400 g.

Para mayor información sobre el producto contactar
al Departamento Médico de BRISTOL-MYERS SQUIBB Argentina S.A.
Montevideo 25, Buenos Aires. Tel. 789-8432

Mead Johnson
Bristol-Myers Squibb

*La regurgitación afecta alrededor del 50% de todos los bebés
Ahora piense Ud. cuantos bebés se lo agradecerán...*



Nueva presentación

Enfamil^{*}
A.R.

*La elección correcta
para los problemas
de regurgitación*

Mead Johnson
Infant Nutrition
0-800-388-6368

*"La regurgitación afecta
alrededor del 50% de
todos los bebés"*

*"Ahora piense Ud. cuantos
bebés se lo
agradecerán..."*

*"La elección correcta para
los problemas de
regurgitación"*

(2000)

"Nuevas soluciones para cada necesidad"

(Y nuevas necesidades para crear otras soluciones?)

- Sin lactosa
- Soja
- Mala absorción de grasas
- Alergia a la proteína de la leche... (de vaca!)

(2001)

Enfamil
Nuevas soluciones para cada necesidad...

Enfamil Sin Lactosa
La solución a los problemas más comunes de la alimentación

Sin modificar la proteína láctea, pero 100% libre de lactosa

•
Excelente sabor, similar a las Fórmulas de inicio

Enfamil Soya
Para una recuperación satisfactoria de la diarrea

A base de proteína aislada de soja

•
100% libre de lactosa y sacarosa

Enfamil Nutramigen
Efectiva en cólicos debido a la alergia a la proteína entera de la leche

Proteína extensamente hidrolizada

•
Hipoalergénica

Enfamil Pregestimil
Nutrición para lactantes con síndrome de mala absorción de grasas

Proteína extensamente hidrolizada

•
55% de triglicéridos de cadena media (TCM) que facilitan la absorción

Nueva Línea de Fórmulas Especiales Enfamil, máxima calidad con la garantía y el respaldo científico de Mead Johnson

La presente declaración ha sido preparada por MeadJohnson, Siquel, S. de acuerdo al art. 44 de la Ley 1981 del Código Alimentario de la C.A.B. para la comercialización de los productos de la leche materna, (MAM) (MAM) Los mismos contienen y los mismos muestran, además de los beneficios y seguridad de la lactancia materna. Con estos deberías recibir una guía para recibir la máxima nutrición apropiada y saber que la decisión de elegir o abandonar la lactancia materna depende de cada mujer y su bebé. Los productos de alimentación infantil, deberán ser evaluados de modo que la lactancia materna sea el alimento principal. Los padres deben ser informados de los riesgos de la lactancia materna y los riesgos de la alimentación con fórmulas infantiles, así como la importancia que la salud de su niño de una alimentación con fórmula. Este material ha sido revisado y aprobado por la Dirección General de Alimentos de Salud Pública, Washington, D.C., Estados Unidos, S. de acuerdo con el Departamento de Salud de Mead Johnson, Siquel, S. de acuerdo con el art. 44 de la Ley 1981 del Código Alimentario de la C.A.B.

MeadJohnson
Nutricionales
0-800-888-6544

Con su ayuda, ahora mamá puede tener lo más innovador...
para nutrir el brillante futuro de la nueva generación.



Enfamil
con **LIPIL**

Única fórmula con los niveles y proporciones de DHA y ARA recomendados por la OMS / FAO.



PREPARACIÓN



Estudios realizados demuestran que la adición de DHA y ARA en Enfamil con Lipil favorece el desarrollo mental y estimula una mejor agudeza visual

La fórmula innovadora y clínicamente actualizada.

Los chicos se juegan el futuro en la primera etapa de su vida.
Es antes de los 5 años cuando se decide todo.
Y es en los primeros dos años cuando la alimentación es esencial¹.

MeadJohnson
Nutricionales

Referencia: 1) Oja, Nerea. "Crecer de Nutrición de la Secretaría Regional de Pediatría". Cien, 1971/20.

CONSULTAS O COMENTARIOS: 01-800-038-0382 O POR E-MAIL A: M3.NUTRICIONALES@PMS.COM. MATERIAL DESTINADO A PROFESIONALES DE LA SALUD.

"Con su ayuda ahora mamá puede tener lo más innovador...para nutrir el brillante futuro de la nueva generación"

Madres y niños/as felices, saludables... y rubios!

"La fórmula innovadora y clínicamente actualizada"

(2004)

... "refuerza naturalmente el sistema inmune" ...

Exaltación de nuevas propiedades (ahora preventivas), y una diversidad de productos desde el nacimiento hasta "después de la primera infancia"

(2006)

Nutrilon premium,
la calidad de siempre en un nuevo envase



Nuevo Envase

Nutrilon premium, la marca experta en nutrición infantil, renueva su imagen manteniendo su exclusiva combinación de prebióticos que contribuye a reforzar el sistema inmune.

Porque sabemos de su confianza hacia Nutrilon premium, queremos que usted fuera el primero en enterarse.

Servicio de Información a Profesionales de la Salud y Consumidores
0800-555-4455
www.nutricia-bago.com.ar

NUTRICIA • Bago

NOTA IMPORTANTE: La lactancia materna es la mejor forma de alimentación para el lactante. La alimentación basada en la alimentación con biberón puede conllevar a un aumento de la incidencia de infecciones y la posibilidad de desarrollar alergias. Es importante que el niño sea alimentado con leche materna o fórmula adecuada. La fórmula adecuada respalda en el estado de salud del lactante y ofrece la adecuada nutrición. La alimentación basada en la lactancia materna es la mejor para el niño. La nutrición basada en la lactancia materna y el uso de biberón puede conllevar a un aumento de la incidencia de infecciones y la posibilidad de desarrollar alergias. Es importante que el niño sea alimentado con leche materna o fórmula adecuada. La fórmula adecuada respalda en el estado de salud del lactante y ofrece la adecuada nutrición.

Frecuencia de presencia de información científica y objetiva, en las publicidades analizadas

Compañía	Respaldo científico			
	SI		NO	
	n	%	n	%
Nestlé	0	0	19	100
Wyeth*	2	50	2	50
Kasdorf	0	0	17	100
Nutricia/Bagó	0	0	14	100
Mead Johnson	0	0	6	100
Sancor	0	0	7	100
Mastellone	0	0	8	100
Total	2	2,7	73	97,3

* Tres referencias bibliográficas incurriendo en conflictos de interés

Fuente: elaboración propia en base a datos recolectados en ambas colecciones (Revista del Hospital de Niños de Buenos Aires y Archivos Argentinos de Pediatría) publicadas en el período 1977-2006

Frecuencia de direccionamiento del mensaje en las publicidades analizadas

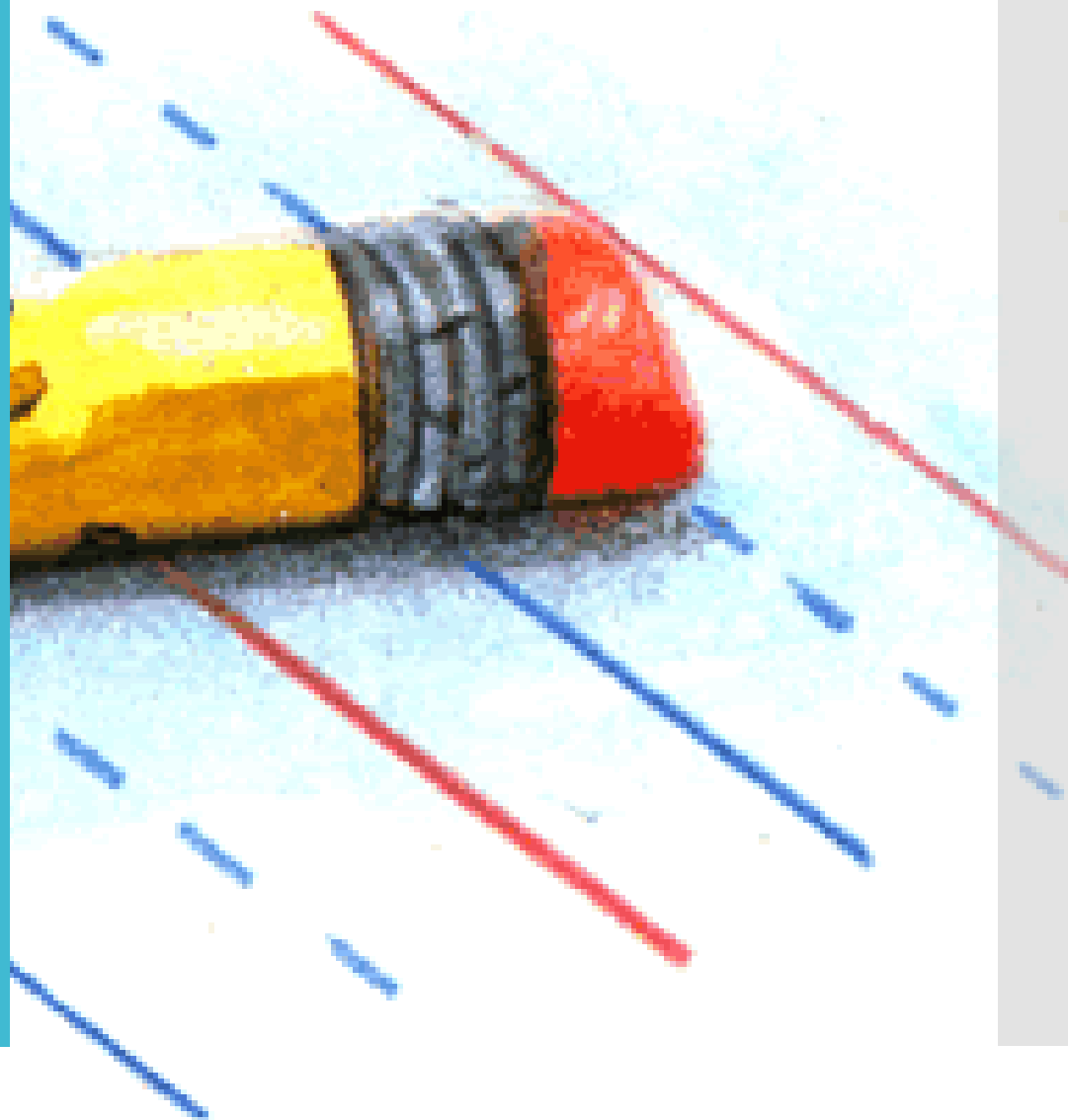
Compañía	A quién se dirige el mensaje					
	Profesionales (1)		Neutro (2)		Madres (3)	
	N	%	N	%	N	%
Nestlé	6	31,6	10	52,6	3	15,8
Wyeth	2	50,0	1	25,0	1	25,0
Kasdorf	5	29,4	10	58,8	2	11,8
Nutricia/Bagó	3	21,4	7	50,0	4	28,6
Mead Johnson	2	33,3	4	66,7	0	0,0
Sancor	0	0,0	7	100	0	0,0
Mastellone	0	0,0	3	37,5	5	62,5
Total	18	24,0	42	56,0	15	20,0

Fuente: elaboración propia en base a datos recolectados en ambas colecciones (Revista del Hospital de Niños de Buenos Aires y Archivos Argentinos de Pediatría) publicadas en el período 1977-2006

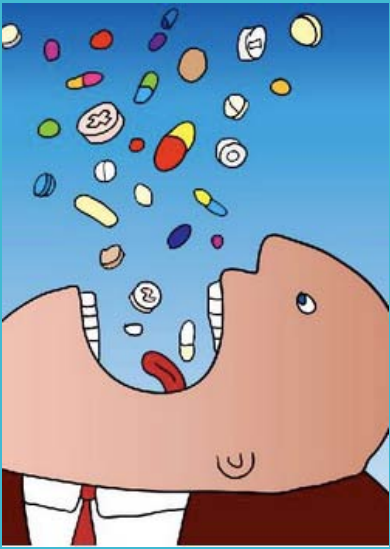
1. *“Cuando el problema es la digestión y absorción...”* (Kasdorf, 1993)
2. *“Vital Infantil. La tranquilidad de saber que le está dando lo mejor”* (Bagó, 2001)
3. *“El cariño de mamá también se transmite con una mamadera”* (Kasdorf, 1991)

Discusión: categorías analíticas

- 🔍 Medicalización de la alimentación infantil
- 🔍 Publicidad de SLM
 - 🔍 Evidencias científicas
- 🔍 Conflictos de interés en el ámbito de la salud humana y la alimentación infantil
- 🔍 Legalidad, legitimidad y derechos



Medicalización de la alimentación infantil



- Aparentes síntomas de enfermedad se desplazan desde una anterior normalidad (p.e. *"reflujo fisiológico"*, *"cólicos"*);
- la Medicina como estrategia bio-política, *"socialización del cuerpo humano"* desde la perspectiva de herramienta de trabajo (Foucault, 1992);
- *"socialización de la medicina y medicalización de la sociedad"* en cuanto al origen de la pediatría y su carácter educador (Rodríguez Ocaña, 2003);
- Luther Emmett Holt y su *"teoría del tanque de gasolina"*;
- ...*"reemplazar el seno de la madre por el biberón del pediatra, convirtiéndose así en el dueño de la alimentación del niño y regulador de la vida intrafamiliar"* (Restrepo, 1987);
- modulación de comportamientos sociales que derivan en distintos tipos de ganancias (Almeida, 2001);
- *"consumo de salud"*: ciencia médica + industria de alimentos infantiles, mercado mundial >US\$ 20.000 millones/año (US\$ 55.000 millones para 2015)*

The Care and Feeding of Children - A Catechism for the Use of Mothers and Children's Nurses (1894)

Luther Emmett Holt
(1855-1924)

PERIOD.	Nursings in 24 hours.	Interval by day.	Night nursings (10 P.M. to 6 A.M.).
1st and 2d day	4	6 hours.	1
3 days to 6 weeks	10	2 hours.	2
6 weeks to 3 months	8	2½ hours.	2
3 to 5 months	7	3 hours.	1
5 to 12 months	6	3 hours.	0

- ¿Cuánto tiempo debe mantenerse el niño en el pecho en total?

No más de veinte minutos.

¿Cuáles son las cosas importantes a tener en cuenta en la lactancia?

Primero, regularidad; es tan importante como en el caso de la alimentación con biberón. En segundo lugar, los pezones deben mantenerse limpios al lavarse después de cada lactancia.

Publicidad de SLM

- La publicidad en revistas médicas... "*debería ser fundamentalmente racional ... o se puede admitir que sea sobre todo publicitaria [subjetiva] "...?*" (Riera, 2003);
- Nosotros encontramos directamente publicidad subjetiva:
 - utilización de espacio publicitario de las revistas;
 - criterios publicitarios de diseño;
 - mensajes dirigidos (algunas veces) directamente a las madres y en general apelando a la subjetividad;
 - falta de argumentación científica para respaldar sus productos;
- Entonces, en base a qué argumentos toma sus decisiones el profesional de salud?

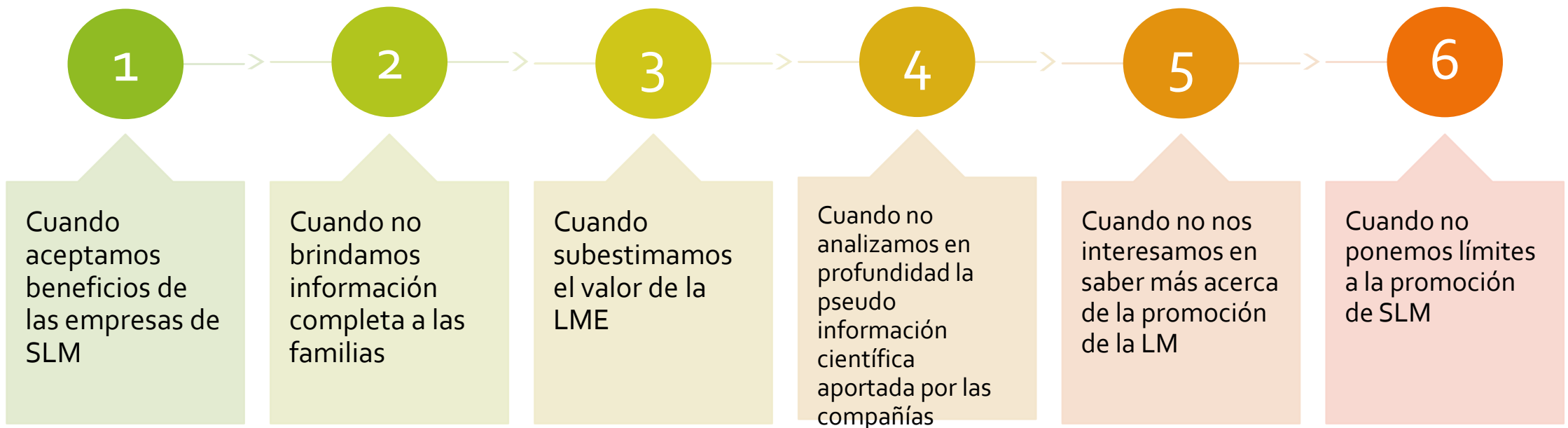
Conflictos de interés en el ámbito de la salud humana y de la alimentación infantil

- Que más vende una revista científica cuando vende espacio publicitario a la industria farmacéutica?
- Se compromete su objetividad?
- ...[que] *"la ayuda financiera a los profesionales que trabajan en el sector de la salud de los lactantes y los niños pequeños no dé lugar a conflictos de intereses, sobre todo en lo que respecta a la iniciativa OMS/UNICEF "Hospitales Amigos del Niño" ...*(Resolución AMS 49.15)
- El problema ético fundamental que hoy enfrentamos es que teniendo la mayoría de los conocimientos y tecnologías que nos pueden brindar "la salud que podríamos tener", sin embargo no logramos concretarla (*Berlinger, 1997*)

Qué es un conflicto de interés?

“Serie de condiciones en las cuales el criterio profesional en lo que respecta a un interés primario (como ser el bienestar de un paciente o la validez de una investigación) tiende a verse seriamente afectado por un interés secundario (como ser un beneficio económico).”

Thompson D F. Understanding financial conflicts of interest. N Engl J Med 1993; 329:573-6.



Cuándo incurrimos en conflictos de interés o incumplimiento de deberes?

Legalidad, legitimidad y derechos

- Las “obligaciones negativas” del Estado (Adam Smith) deben conciliarse con otras tales como “el derecho a la salud [que] conlleva la obligación estatal de no dañar la salud” (Abramovich, 2005);
- se requiere ser un “ciudadano social” para poder ejercer la ciudadanía civil y política” (Bustelo, 2005);
- *“todos los derechos de los niños/as...son derechos sociales”* y requieren garantía política (Bustelo, 2005);
- *“frente a economías de mercado, el contenido de estas obligaciones estatales [debe extenderse]...a las normas que regulan las relaciones de consumo”...* (Abramovich, 2005);
- pero a nivel de los países, las leyes también precisan de la construcción de legitimidad (Testa, 1995) y su consecuente incorporación a la agenda política.

Nuestro trabajo verificó:

- Incremento en la variedad de productos
- Aumento en la diversidad de indicaciones
- Ausencia de sustento científico
- Hallazgo de publicidad en lugar de información científica y objetiva
- Incumplimiento global del CICSLM
- Un preocupante proceso de medicalización de la alimentación infantil

Conclusiones

Interrogantes hacia adelante

- Facilidad con que se prescriben las fórmulas infantiles
- Responsabilidad de los trabajadores de salud (sería suficiente lograr que las compañías cumplan con el Código?)
- Responsabilidad de las asociaciones científicas
- Impacto de la globalización sobre las prácticas de comercialización, pero también sobre el ejercicio profesional
- Papel de la Participación Público Privada en el ámbito de la alimentación infantil

PEQUEÑOS GRANDES CLIENTES

La publicidad de sucedáneos de la leche materna en dos revistas pediátricas de Argentina
Entre 1977 y 2006
FERNANDO VALLONE

PEQUEÑOS CONSUMIDORES, GRANDES DESAFÍOS EN EL MUNDO

FÓRMULA Y ALIMENTO PARA BEBÉS:

- Casi la mitad del valor de ventas de alimentos para bebés (48%) proviene de América del Norte y Europa, mientras que Asia Pacífico suma un 49% del valor de ventas de alimentos para bebés y el 53% de fórmula para bebés.*
- Las ventas de bolsas de alimento para bebés y productos orgánicos muestran un fuerte crecimiento; han aumentado un 28% y un 26%, respectivamente, en comparación con el año anterior.
- La comunicación de boca en boca es la fuente de información que se usa más frecuentemente acerca de la fórmula o alimento para bebés.
- La marca, el valor nutricional y la seguridad son los criterios más importantes para la compra de alimento para bebés. El precio es un factor significativo para la compra en los mercados desarrollados.

PAÑALES:

- Más de la mitad (57%) del valor de ventas de pañales proviene de América del Norte y Europa, pero el crecimiento más rápido ocurre en los países en desarrollo.
- Los pañales cerrados son el segmento de más rápido crecimiento. Las ventas se concentran principalmente en Asia Pacífico y Europa.
- La protección de la piel y la comodidad son los factores más importantes para la compra de pañales.
- El tamaño por ciento de los encuestados dice que ha cambiado de marca de pañal, y el precio es un factor clave en todas las regiones excepto Asia Pacífico.

*Según para a citarse como base de los puntos incluidos en el análisis.

pequeños consumidores GRANDES NEGOCIOS

Evidencia de Violaciones al Código Internacional de Comercialización de Sucédáneos de la Leche Materna y Resoluciones subsiguientes

Argentina - 2001

Red Internacional de Grupos pro Alimentación Infantil

LACMAT
FUNDACIÓN Lactancia Materna
IBFAN

unicef

20 AÑOS 1980-2000

Por Redacción | Marketing | 02-12-2013

Niños: Pequeños consumidores, grandes clientes

Las experiencias con las marcas en la infancia y la adolescencia condicionarán también las preferencias de futuro de los consumidor adultos



STAY CONNECTED



SEARCH OUR SITE

AMSA.ORG

Top 7 Electronic Benefits



NO GRAZIE

Verso una completa condivisione dei dati

aprile 2018 News 2018 Nograzie

Un CT ben condotto non solo produce le conoscenze per le quali è stato impostato e quel-

Il rapporto tra operatori sanitari e industria è oggetto di crescente attenzione in tutto il mondo. Conflitti di interesse, regala di promozione possono influenzare il comportamento degli operatori sanitari, dei cittadini. Noi preferiamo consapevolmente.

Le domande nuove Continuate

Diapositive 25/4/2018

No Grazie!

Una delle risposte possibili Non l'unica, non la migliore La Nostra

ABOUT US WHAT'S NEW FAQ's Wednesday | April 25, 2018

NO FREE LUNCH

PATIENTS PEN AMNESTY PRESENTATIONS

Take the **CAGE**:

- Have you ever prescribed **C**elebrex?
- **A**nnoyed by people who complain about lunches & free gifts?
- Is there a medication **l**oGoo on the pen you are using right now?
- Do you drink your morning **E**ye-opener out of a Lipitor coffee mug?

If you answered yes to 2 or more of the above, you may be drug company dependent. Don't despair! Click for **HELP!**



Just Say No to Drug Reps



“I have a dream.”