

Presentación del informe:

“Sobrepeso y obesidad en niños, niñas y adolescentes según datos del primer nivel de atención en Argentina”

Dirección Nacional de Promoción de la Salud y Control de ECNT

Secretaría de Promoción de la Salud, Prevención y Control de Riesgos

unicef  para cada niño

Secretaría
de Gobierno
de Salud



Ministerio de Salud
y Desarrollo Social
Presidencia
de la Nación

Programa SUMAR. Población elegible, inscripta y casos de trazadora de seguimiento de salud

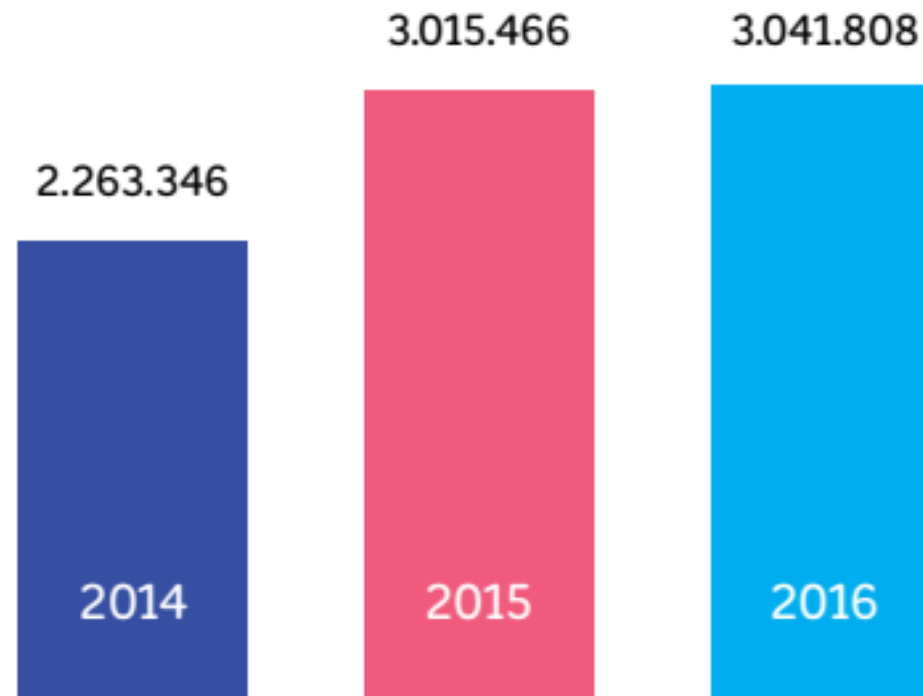


Fuente: Programa SUMAR



Ministerio de Salud
Presidencia de la Nación

Evolución de la cantidad de niños, niñas y adolescentes. 2014 a 2016. Total país

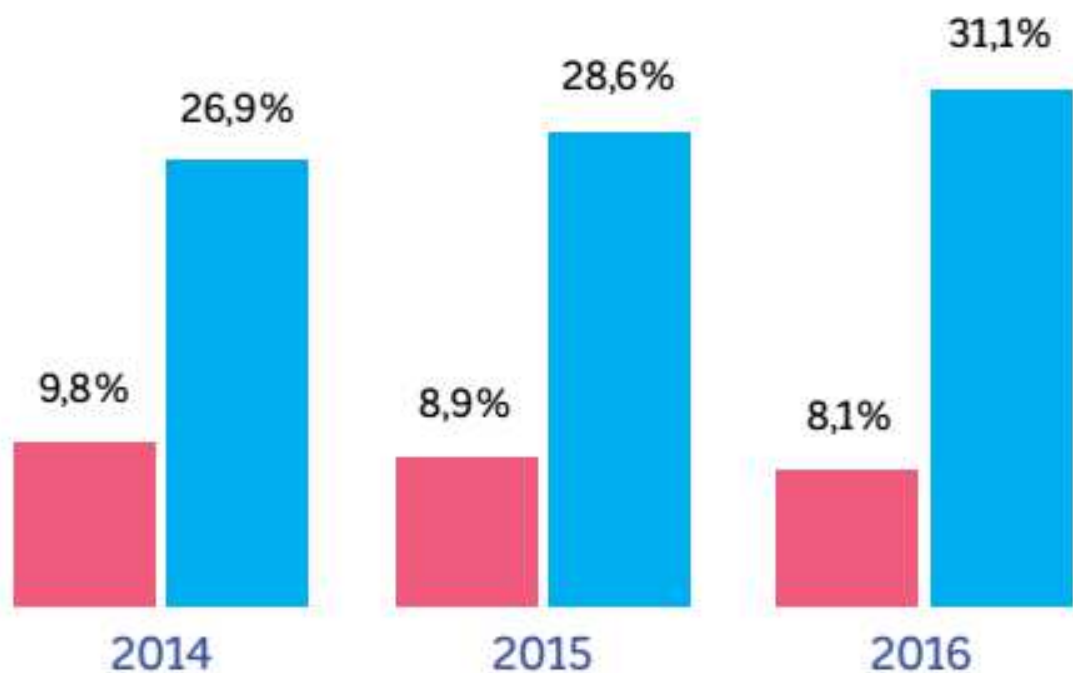


Fuente: Elaboración propia sobre la base de trazadoras SUMAR.



Evolución de los indicadores antropométricos de la población, según malnutrición por carencia vs. malnutrición por exceso. 2014 a 2016. Total país. En porcentaje

- Malnutrición por carencia
- Malnutrición por exceso



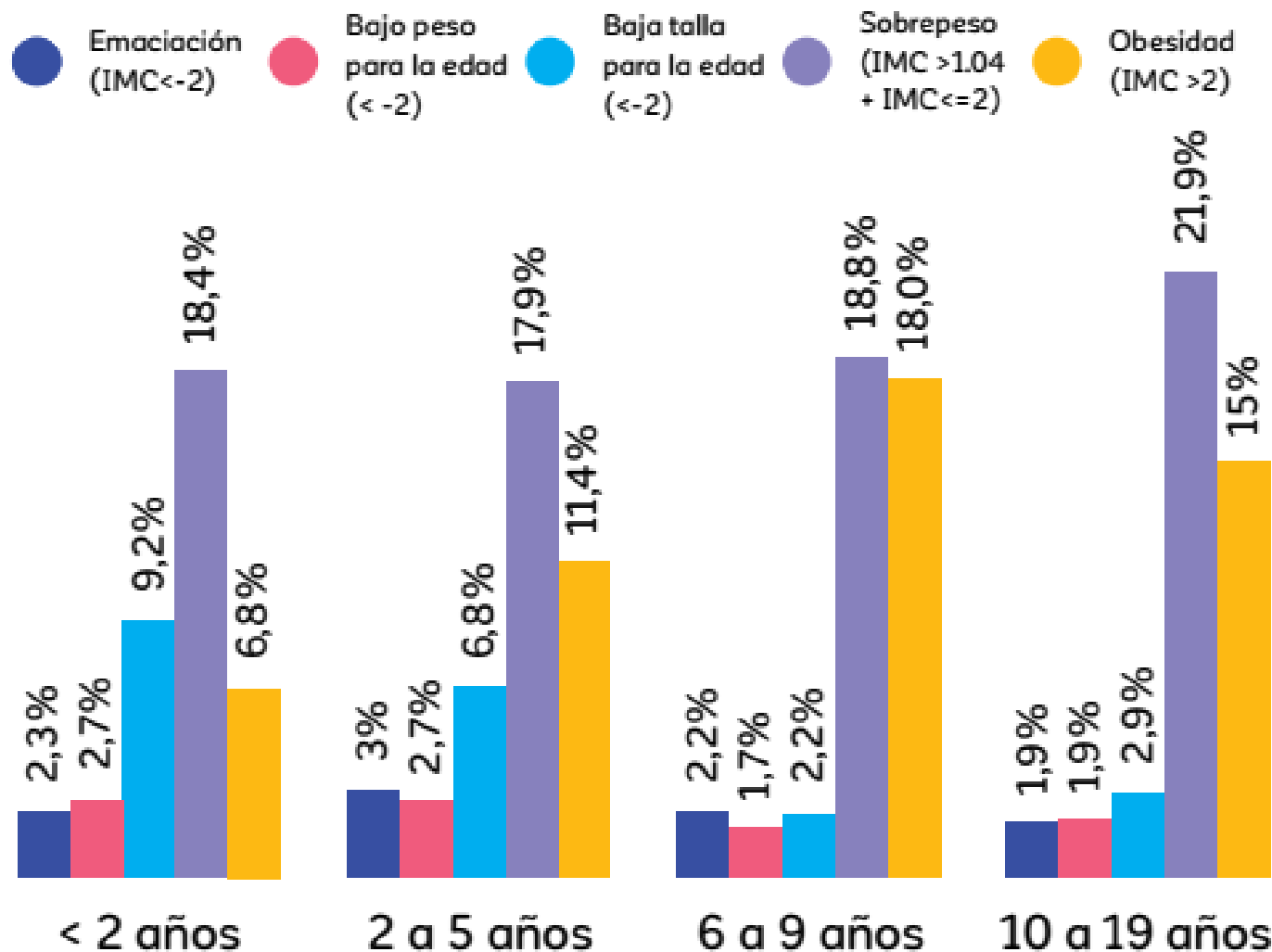
Rangos de edad:
< de 2 años: 25,2%
2 a 5 años: 29,4%
6 a 9 años: 36,9%
10 a 19 años: 37,0%

Fuente: Elaboración propia sobre la base de trazadoras SUMAR.



Indicadores antropométricos seleccionados según grupos de edad. 2016.

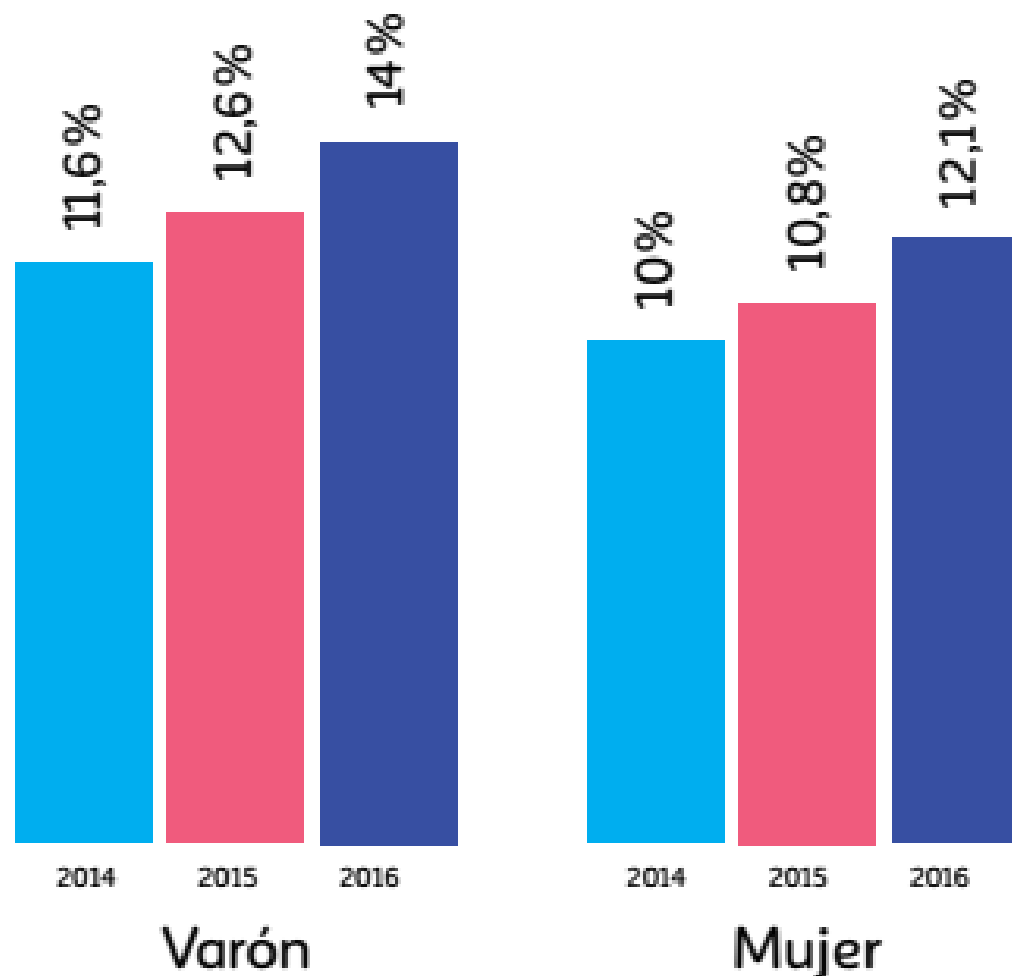
Total país. En porcentaje



Fuente: Elaboración propia sobre la base de trazadoras SUMAR.



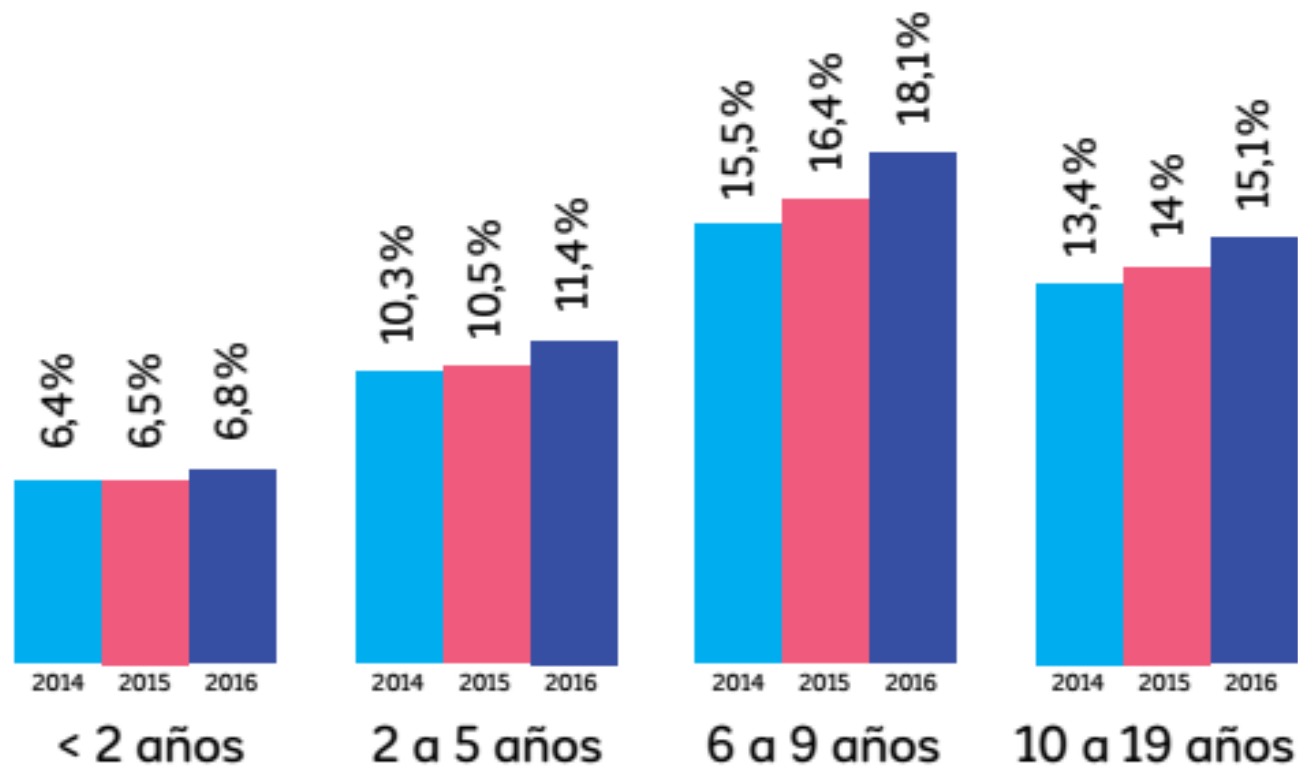
Evolución de la prevalencia de obesidad de la población con cobertura del Programa SUMAR según sexo. Total país 2014-2016. En porcentaje



Fuente: Elaboración propia sobre la base de trazadoras SUMAR.



Evolución de la prevalencia de obesidad de la población reportada por las trazadoras del Programa SUMAR según tramos de edad. 2014-2016.
Total país. En porcentaje



Fuente: Elaboración propia sobre la base de trazadoras SUMAR.



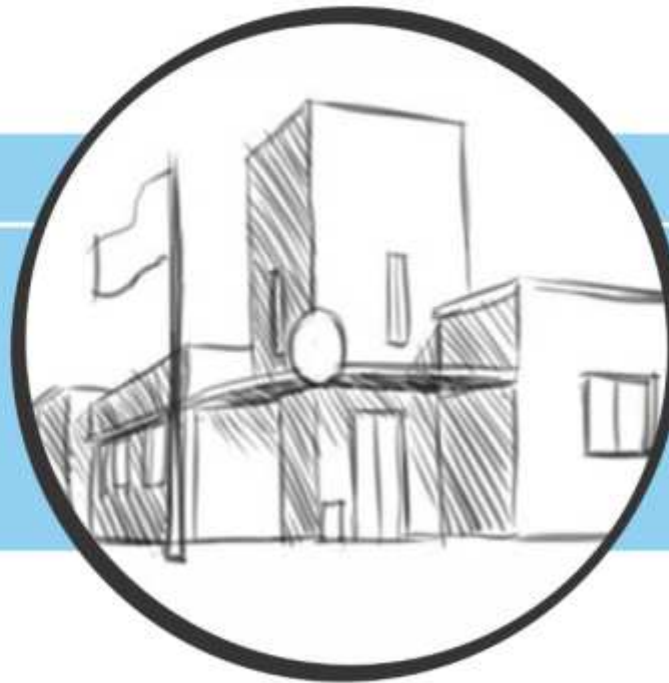
Aumento del sobrepeso y la obesidad a lo largo de la trayectoria escolar

Mismos chicos/as medidos en 1º y en 6º

INICIO DE CICLO:

35,61%

Niños/as con exceso de peso



FINALIZACIÓN DE CICLO:

49,33%

Niños/as con exceso de peso

Fuente: Programa Nacional de Salud Escolar PROSANE (2019)



Ministerio de Salud
Presidencia de la Nación

Conclusiones

- El sobrepeso y la obesidad en niños, niñas y adolescentes es un importante y creciente problema de salud pública.
- Representa la forma más prevalente de malnutrición.
- Existe la necesidad de poner en marcha y evaluar políticas que tiendan a frenar esta epidemia.





salud.gob.ar