



Semana de  
Congresos y  
Jornadas Nacionales

## SOCIEDAD ARGENTINA DE PEDIATRIA

Dirección de Congresos y Eventos

Comité Nacional de Estudios Fetoneonatales (C.E.F.E.N.)



Por un niño sano  
en un mundo mejor

### 4° CONGRESO ARGENTINO DE NEONATOLOGÍA

10° Jornadas Interdisciplinarias de Seguimiento del Recién Nacido de Alto Riesgo

4° Jornada de Perinatología

4° Jornadas de Enfermería Neonatal

En el marco de la

**SEMANA DE CONGRESOS Y JORNADAS NACIONALES 2019**

**22, 23 y 24 de mayo de 2019**

Panamericano Buenos Aires Hotel & Resort –EXE Hotel Colón

Carlos Pellegrini 551/507 - Ciudad de Buenos Aires

Abordaje del riesgo emocional en familias internadas en UCIN y en el seguimiento ambulatorio

MESA REDONDA

# Signos de alarma de estrés familiar en seguimiento

Dra. Edith Vega



Por un niño sano  
en un mundo mejor



FACULTAD DE PSICOLOGIA



ORGANIZA

Fundación Hospitalaria

SALUD MATERNO INFANTO JUVENIL



A . S . A . P . P .

ASOCIACIÓN ARGENTINA DE PSICOLOGÍA PERINATAL



APRA

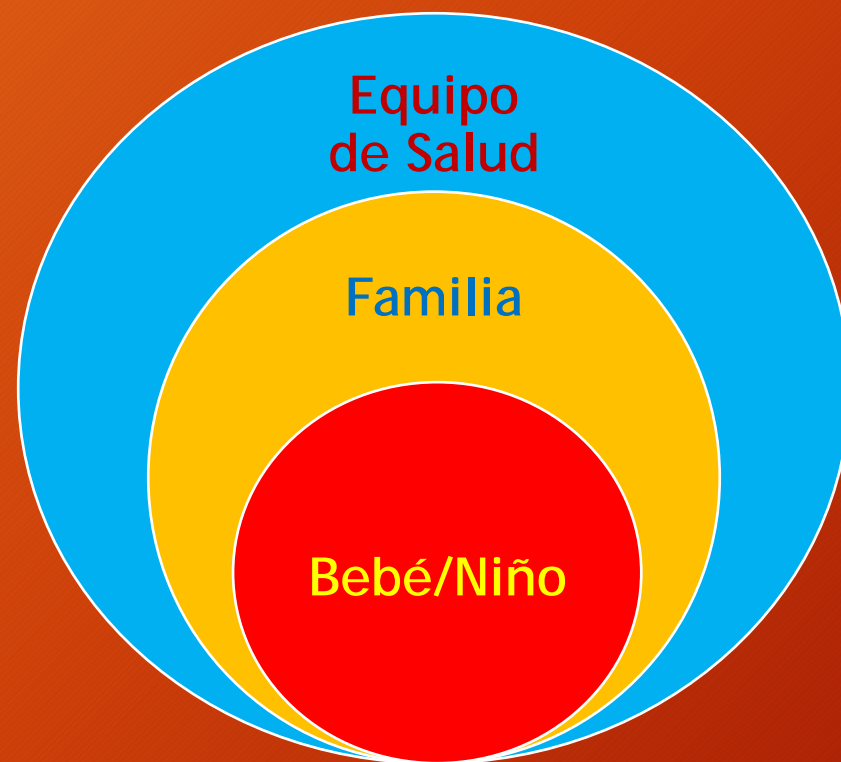
ASOCIACIÓN DE PSICOTERAPIA DE LA REPUBLICA ARGENTINA



FUNDACIÓN

AIGLÉ

# Signos en los diferentes niveles que participan



El niño

- El que sufre o padece
- Es protagonista de la experiencia



Los padres

- Facilitan o dificultan



Equipo de Salud

- Alianza de *Seguimiento*

Bebé/ Niño



*Juanito  
remontando  
un barrilete,  
Berni 1961*

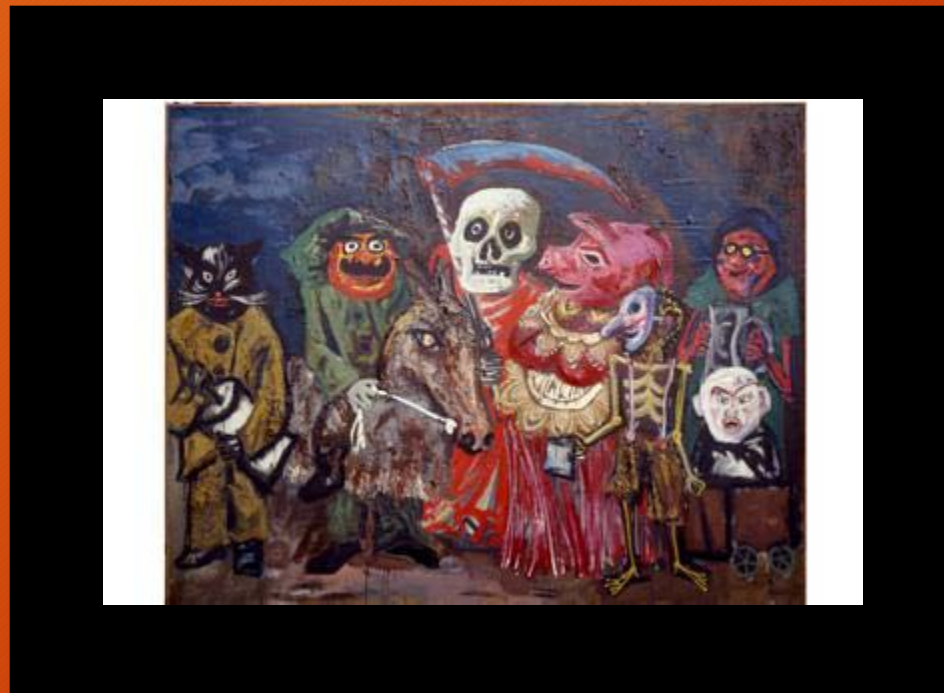


Juanito y  
Ramona,  
Berni 1961



# La familia

El Carnaval  
de Juanito  
Laguna,  
Berni 1960



## Árbol de decisión

*¿Qué facilita? Qué dificulta?*

- \* Anidación vs. rechazo-  
Investigación
- \* Claridad en los orígenes vs. Secretos familiares -  
Experiencia clínica
- \* Consistencia vs. Arbitrariedad en las normas -  
Pruebas empíricas- Estilos de crianza

# La construcción de los significados

Contexto  
Facilita o dificulta

Primera infancia

Rechazo  
vs. anidación

apego

Nitidez en origen  
vs. secretos

imaginación

Equidad  
vs. arbitrariedad

Unidades de significado

Guión Parental

Guión Personal

Significados  
que construye

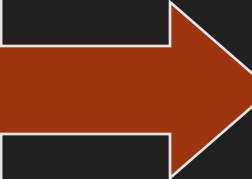
Discriminación  
*¿Dónde estoy?*

Pertenencia  
*¿con quien cuento?*

Dominio  
*¿qué puedo?*

(Adaptado de Fernández-Álvarez 1992, 2008, 2014)

*Tipos  
de situación  
de riesgo  
psicosocio-  
perinatal*



<b>Categorías de Riesgo</b>	<b>Madre sana-bebé sano</b>	
	<b>%</b>	<b>N</b>
Riesgo por no-anidación	<b>15.9</b>	<b>10</b>
Riesgo socio-familiar	<b>25.4</b>	<b>16</b>
Riesgo por duelo	<b>22.2</b>	<b>14</b>
Riesgo por no registro del embarazo	<b>3.2</b>	<b>2</b>
Riesgo por pobreza extrema	<b>3.2</b>	<b>2</b>
Riesgo asociado a sit. institucionales	<b>4.8</b>	<b>3</b>
Riesgo psicológico	<b>6.3</b>	<b>4</b>
Riesgo físico	<b>14.3</b>	<b>9</b>
Riesgo adolescente	<b>4.7</b>	<b>3</b>
Total grupo de Riesgo	<b>100%</b>	<b>63</b>

# Programa de Reanimación Vincular

- Práctica Perinatal, 2017, la medición de **riesgo psicosocial es de 40,3%**, (datos obtenidos a partir de la evaluación de las EPP, aplicadas en el Hospital Mi Pueblo de Florencio Varela en Neonatología y sala de internación conjunta): incremento de 7 puntos con respecto a datos entre 2011-2014 (33,1% riesgo)

Andares, 2017

# \* Consistencia vs Arbitrariedad en las normas - Pruebas empíricas- Estilos de crianza

*Revista de Psicología Clínica con Niños y Adolescentes*  
Vol. 1. Nº. 2 - Julio 2014 - pp 149-156

Copyright© 2014 RPCNA  
[www.revistapcna.com](http://www.revistapcna.com)

Revista de Psicología Clínica con Niños y Adolescentes

- Relación entre los estilos de crianza parental y el desarrollo de ansiedad y conductas disruptivas en niños de 3 a 6 años



Las **pautas de crianza parental** juegan un papel clave en el desarrollo evolutivo del niño, influyendo tanto en **problemas internalizantes** (ansiedad, miedos no evolutivos) como **externalizantes** (conductas de oposición, agresividad, estrategias de afrontamiento, competencias sociales). El objetivo principal del presente estudio es investigar la relación entre las prácticas de crianza parental y el desarrollo de síntomas de ansiedad y comportamientos disruptivos en niños entre 3 y 6 años de edad. Los participantes del estudio fueron padres y madres de niños en edad preescolar (3-6 años), pertenecientes a dos colegios de Madrid y Toledo. Las variables medidas fueron: comportamientos disruptivos en los hijos, ajuste emocional y actitudes paternas hacia la crianza; a través de los cuestionarios BASC, PCRI-M y CBCL. **Los resultados obtenidos muestran que determinadas actitudes y pautas de crianza parental (niveles de apoyo y disciplina, grado de satisfacción y compromiso con la crianza, autonomía o distribución de rol), influyen de manera significativa en el desarrollo y mantenimiento de conductas disruptivas y alteraciones emocionales en los hijos.** Se discute la necesidad de desarrollar programas de educación familiar que impliquen cambios en la forma de educar, en las prácticas disciplinarias y en la atención que los padres prestan a sus hijos, como estrategias preventivas.

# El equipo de Salud



De la  
realidad al  
lienzo,  
Berni 1960

Juanito  
Laguna

Berni 1962,  
1974

# *Alianza de Seguimiento: aspecto relacional*

- \* Vínculo
- \* Objetivos
- \* Medios





Muchas gracias!

Juanito  
Laguna

Berni 1961