



# Dimensión Salud

# Dimensión salud

## Indicadores

Mortalidad por grupos etarios

Mortalidad por causas

Coberturas de vacunación

Tuberculosis

Transmisión vertical: Sífilis y VIH

Embarazo adolescente

### **Situación Nutricional:**

- *Prevalencia de recién nacidos con bajo peso al nacer.*
- *Prevalencia de sobrepeso y obesidad.*
- *Prevalencia de baja talla (retraso de crecimiento).*
- *Prevalencia de insuficiencia ponderal.*
- *Prevalencia de emaciación.*
- *Prevalencia de anemia*

### **Calidad alimentaria:**

- *Prevalencia de lactancia materna.*
- *Tipo de alimentos consumidos.*

### **Infecciones de transmisión sexual en adolescentes:**

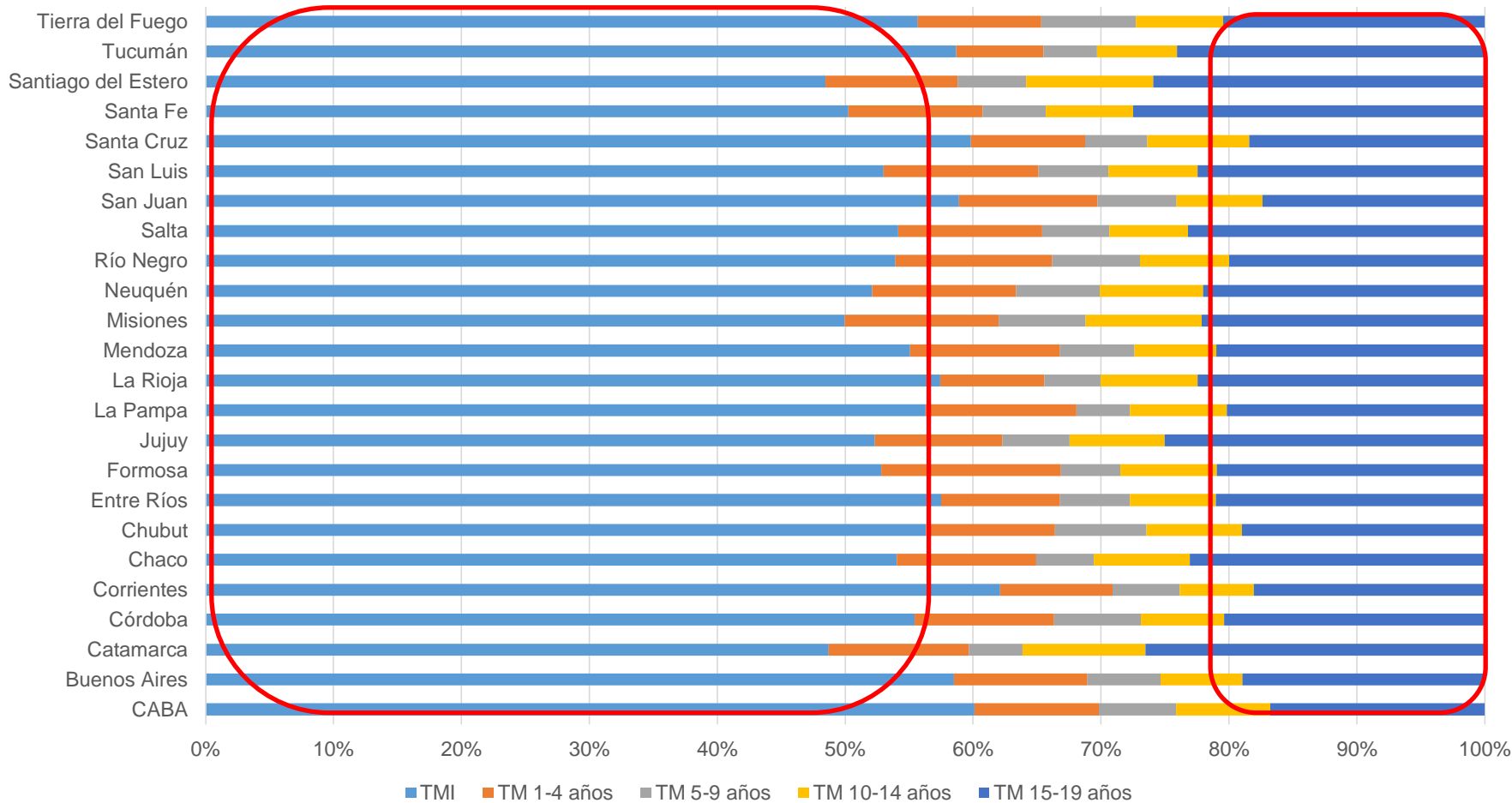
- *HIV y sífilis.*

### **Embarazo en la adolescencia:**

- *Embarazo en adolescentes de 10-14 años y de 15-19 años.*

# Dimensión salud

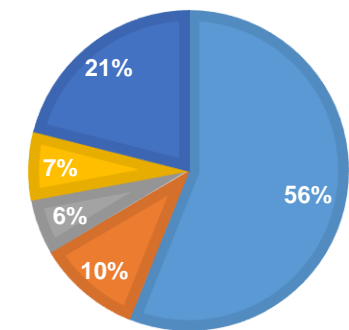
Distribución de la mortalidad por grupos etarios y jurisdicciones (2015-2019)



## MORTALIDAD POR GRUPOS ETARIOS

- La mayor mortalidad se observa en los dos extremos.

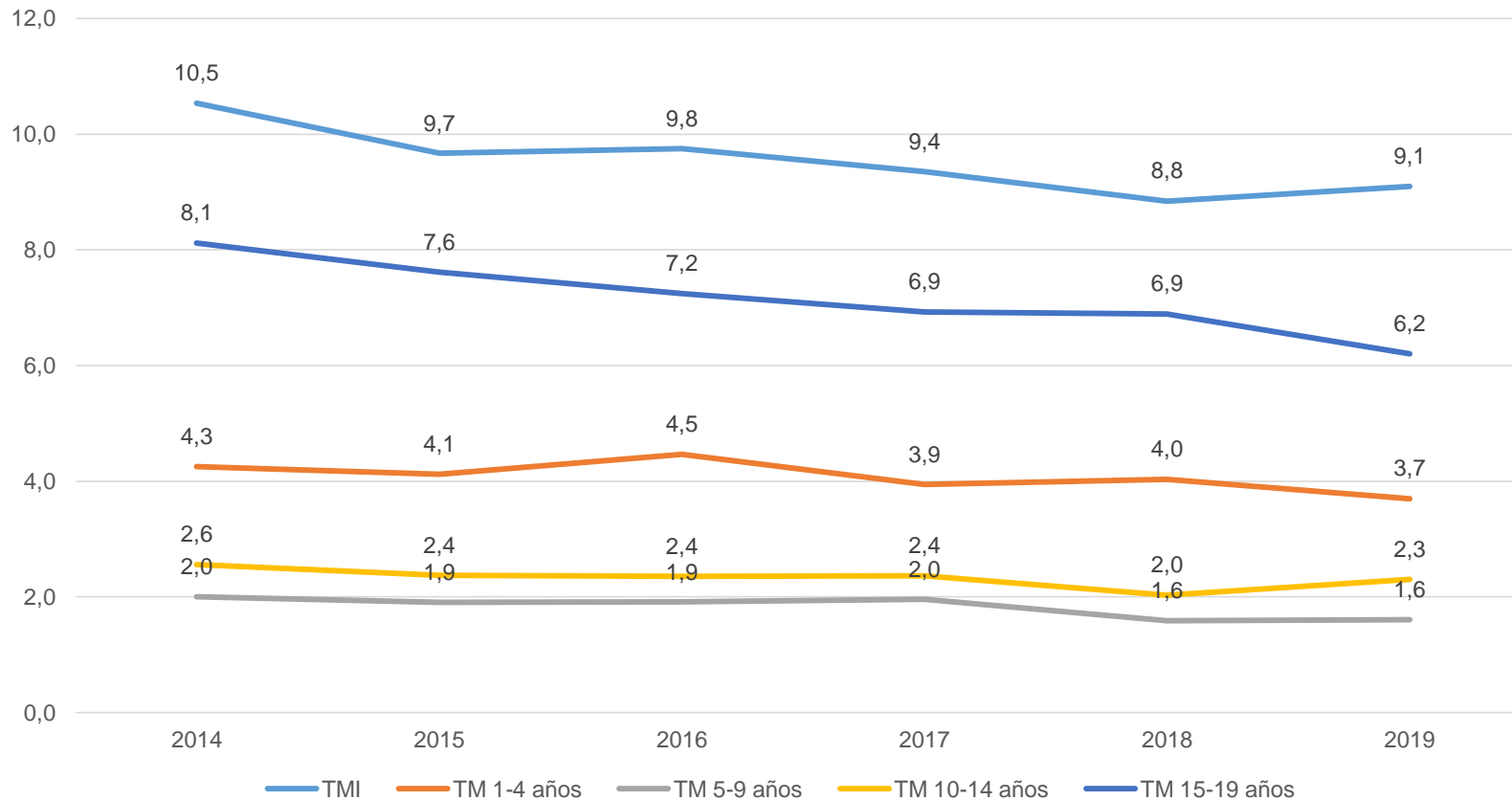
■ TMI ■ TM 1-4 años ■ TM 5-9 años  
■ TM 10-14 años ■ TM 15-19 años



# Dimensión salud

## MORTALIDAD POR GRUPOS ETARIOS

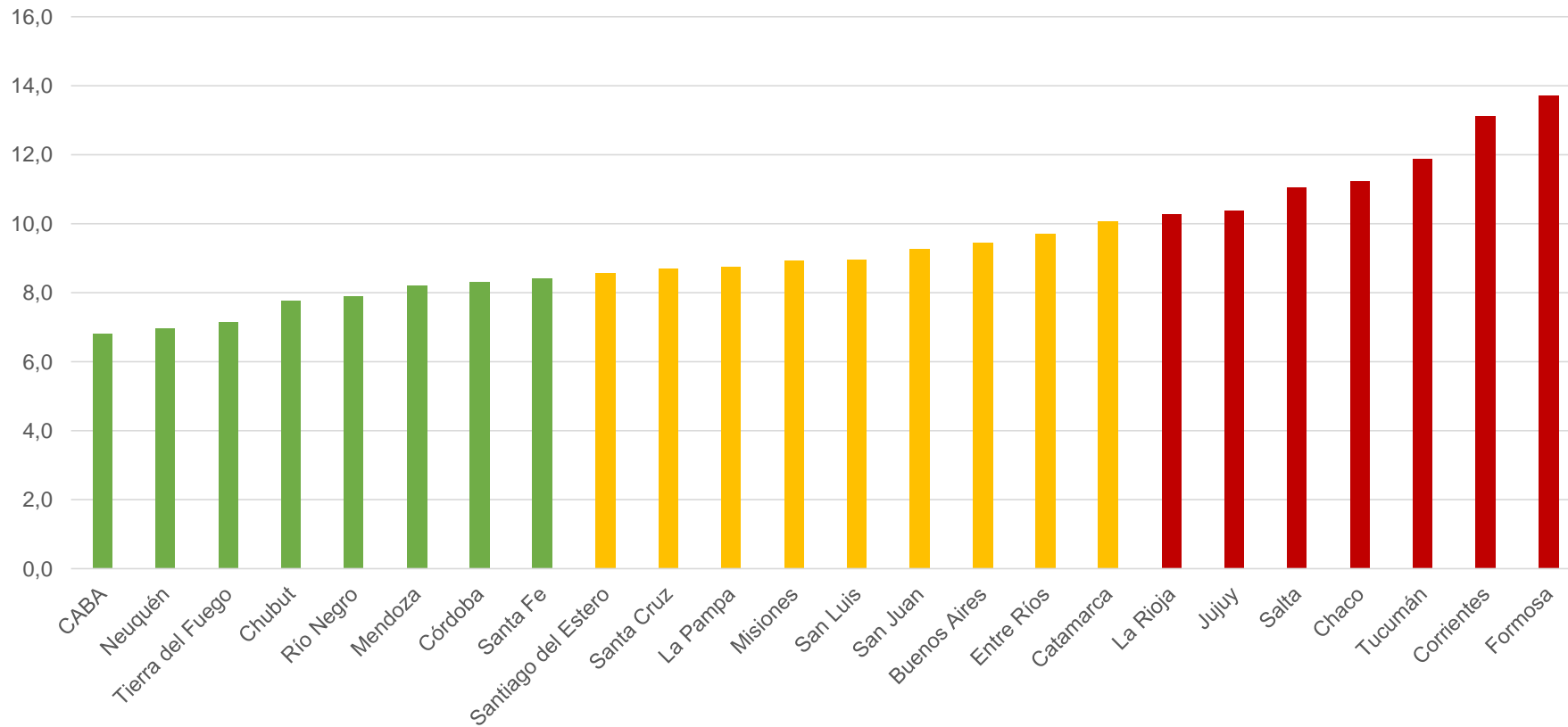
Tendencia de mortalidad por grupos etarios (2014-2019)



- Las tasas en todas las edades muestran una tendencia global en descenso.
- La mayor carga de mortalidad se observa en menores de 1 año y entre los 15-19 años.

# Dimensión salud

*Distribución de la mortalidad infantil por jurisdicción.  
Años 2015-2019*



## MORTALIDAD INFANTIL

- El promedio de la TMI para el quinquenio 2015-2019 en Argentina fue de 9,4 fallecidos por 1000 nacidos vivos.
- Riesgo desigual de morir en la infancia en Argentina.

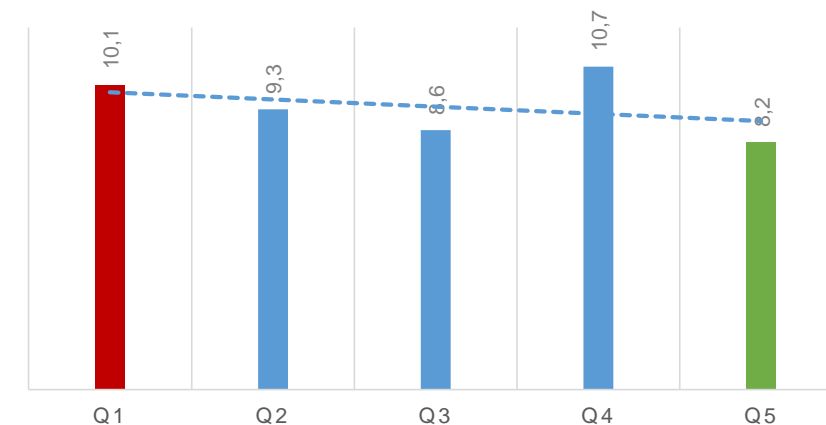
# Dimensión salud

Tasas de mortalidad infantil por jurisdicción y tendencias. Años 2014-2019.

Jurisdicción	2014	2015	2016	2017	2018	2019	Tendencia
CABA	8,1	6,4	7,5	6,9	6	7,3	
Buenos Aires	10,5	9,9	9,9	9,4	9	9,1	
Catamarca	9,2	11	11,7	7,8	9,3	10,5	
Córdoba	8,9	8,4	8,9	9,3	7,4	7,5	
Corrientes	15,9	14,5	13,5	12,8	12,8	12	
Chaco	12,8	11,6	11,9	10,9	9,4	12,4	
Chubut	8,1	6,9	9	6,8	8,3	7,8	
Entre Ríos	9,9	10,4	10,4	8,2	9,7	9,8	
Formosa	14,2	12,6	15	16	11,3	13,6	
Jujuy	10,3	10,7	11,6	10,5	9,1	9,9	
La Pampa	6,8	8,9	7,9	8,6	9,2	9,1	
La Rioja	13,4	11,3	9,4	10,2	10,2	10,3	
Mendoza	9,8	8,7	8	7,8	8,2	8,3	
Misiones	9,7	9	10,3	8,4	7,3	9,6	
Neuquén	9,2	8,7	7,5	7,1	6,1	5,4	
Río Negro	8,7	8,2	7	8,1	8,3	7,8	
Salta	12,8	11,8	11,8	11	10	10,6	
San Juan	11,1	9,1	8,1	10,7	9,1	9,3	
San Luis	11	9,4	9,7	8,3	8,8	8,6	
Santa Cruz	9,9	10,9	9,2	8,4	7,6	7,4	
Santa Fe	10,4	8,3	8,2	9	8,4	8,2	
Santiago del Estero	10,9	8,3	10,7	7,5	9,7	6,6	
Tucumán	13,3	12,4	11	11,5	11,2	13,3	
Tierra del Fuego	8,2	7,6	6,7	7	7,4	7,1	
TOTAL ARGENTINA bien especificado	10,5	9,7	9,8	9,4	8,8	<b>9,1</b>	

## MORTALIDAD INFANTIL

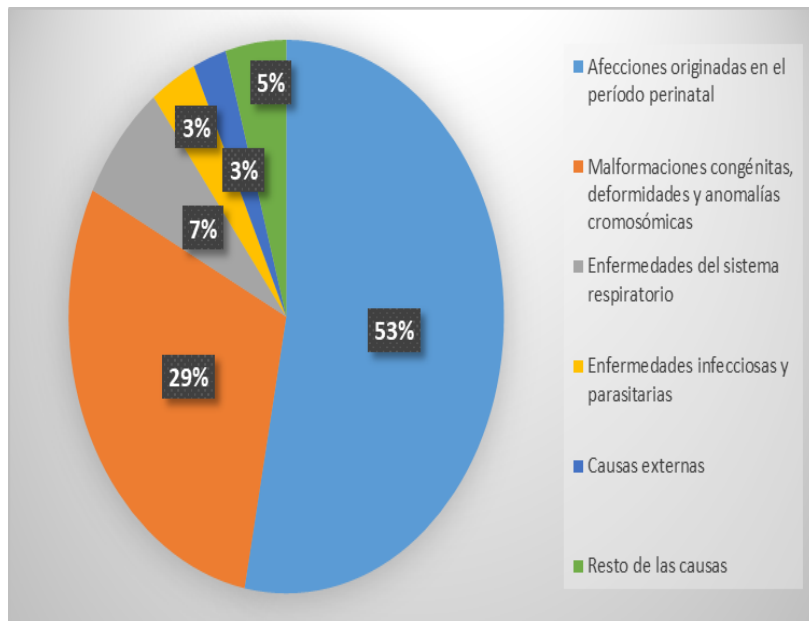
- La tendencia es descendente en casi todas las jurisdicciones del país con brechas considerables entre ellas.
- Al comparar con el NBI se evidencia relación entre las peores condiciones socioeconómico-ambientales y las mayores TMI.



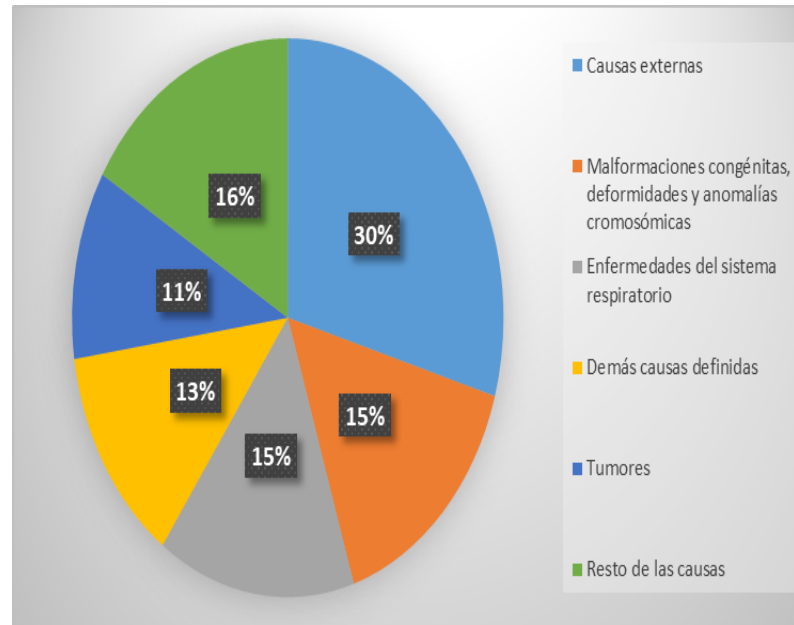
# Dimensión salud

## DISTRIBUCIÓN DE LA MORTALIDAD EN MENORES DE 10 AÑOS (2015-2019)

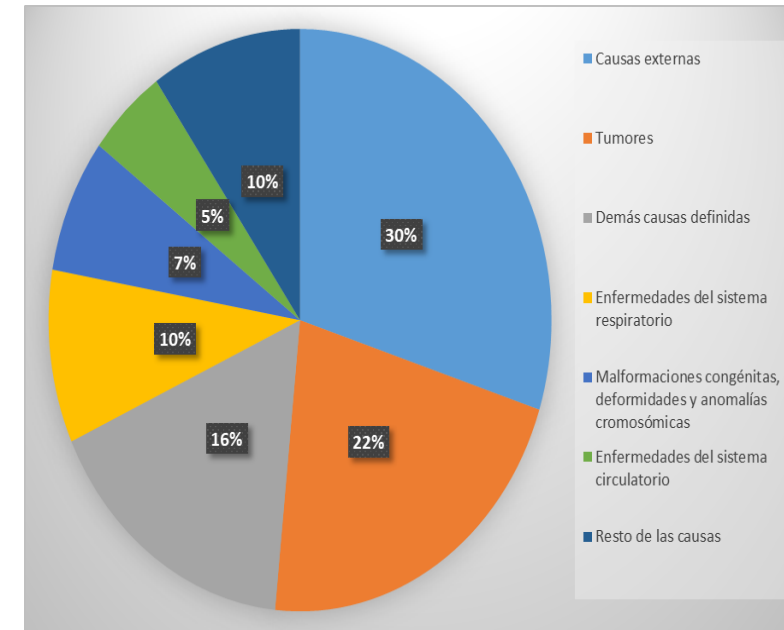
Mortalidad menores de 1 año



Mortalidad menores de 1-4 años



Mortalidad menores de 5-9 años

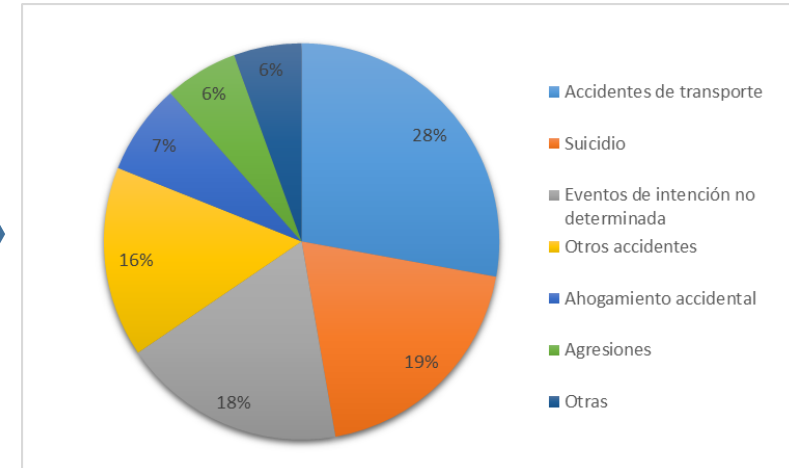
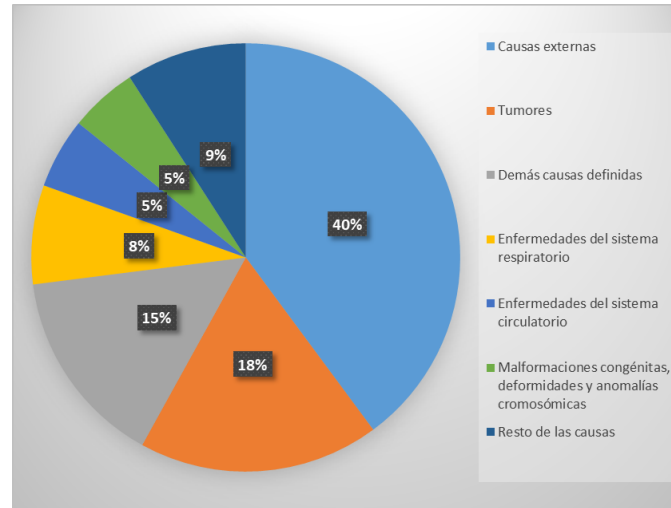
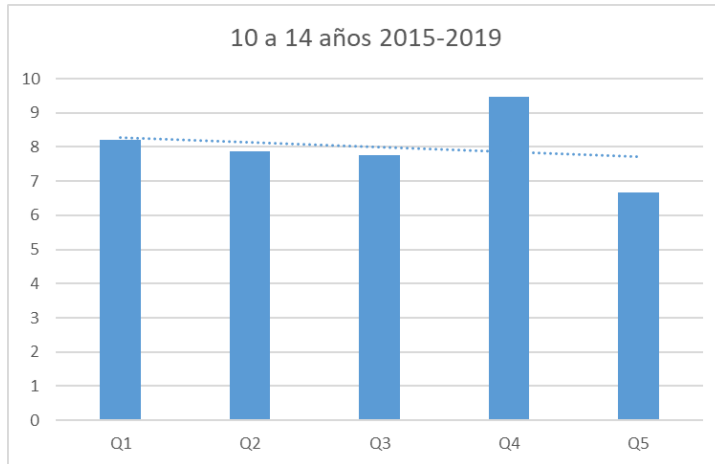


- Las primeras causas de mortalidad en menores de 1 año son las afecciones originadas en el periodo perinatal.
- En los niños entre 1 y 9 años las causas externas son la primera causa.

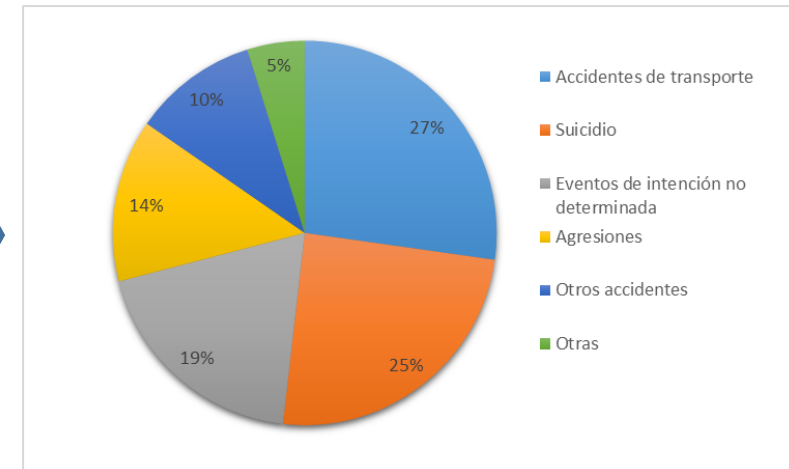
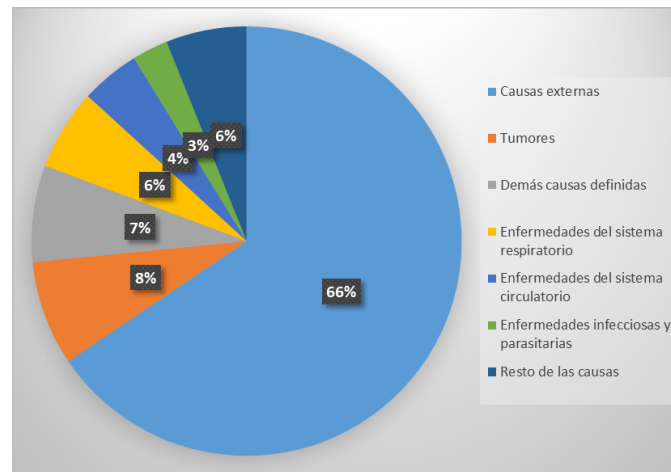
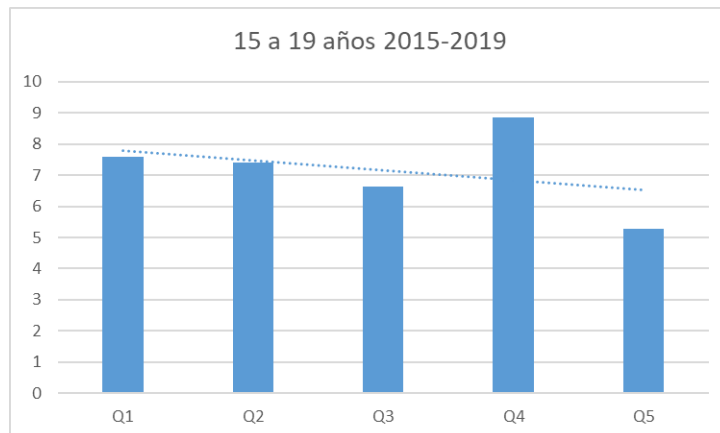
# Dimensión salud

## MORTALIDAD ADOLESCENTE (2015-2019)

10 a 14 años 2015-2019



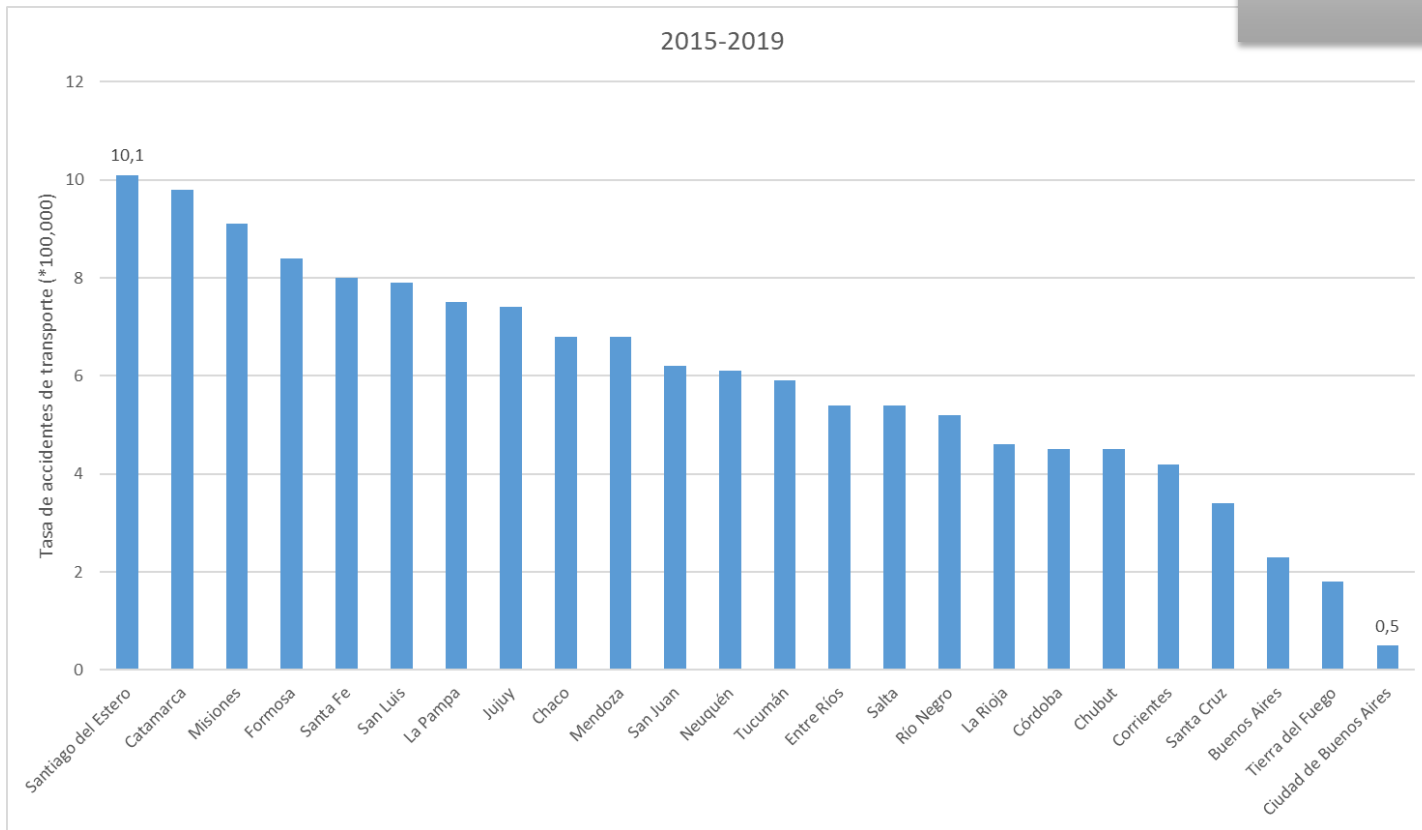
15 a 19 años 2015-2019





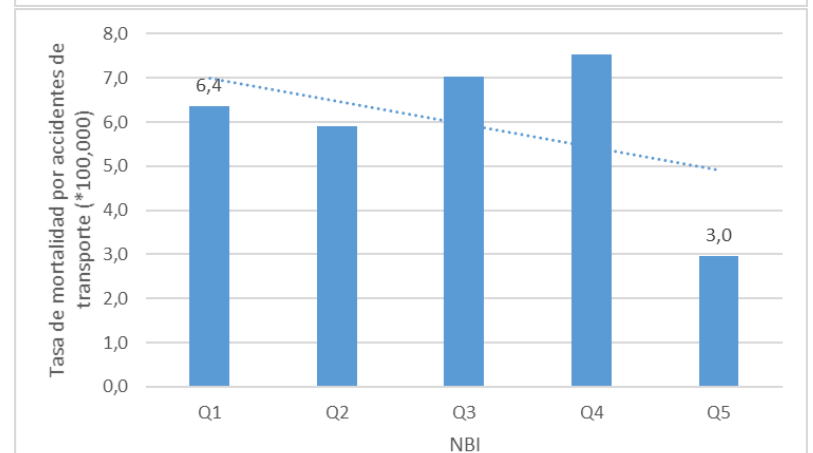
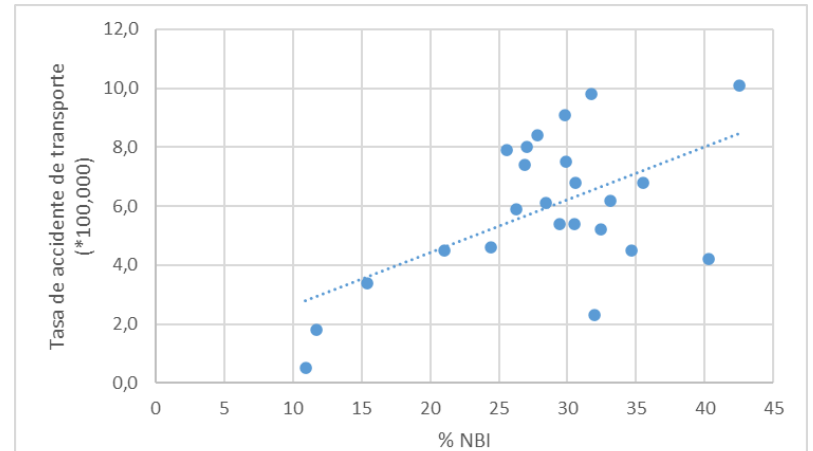
# Dimensión salud

Tasa de accidentes de transporte en menores de 19 años por jurisdicción.

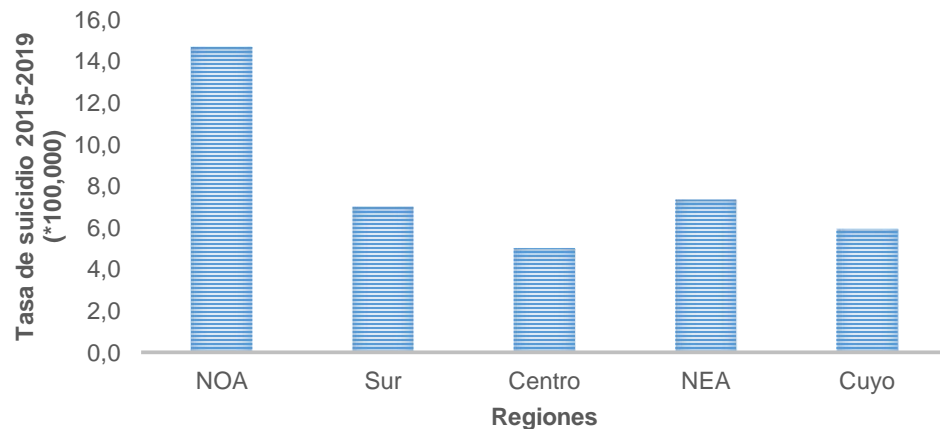
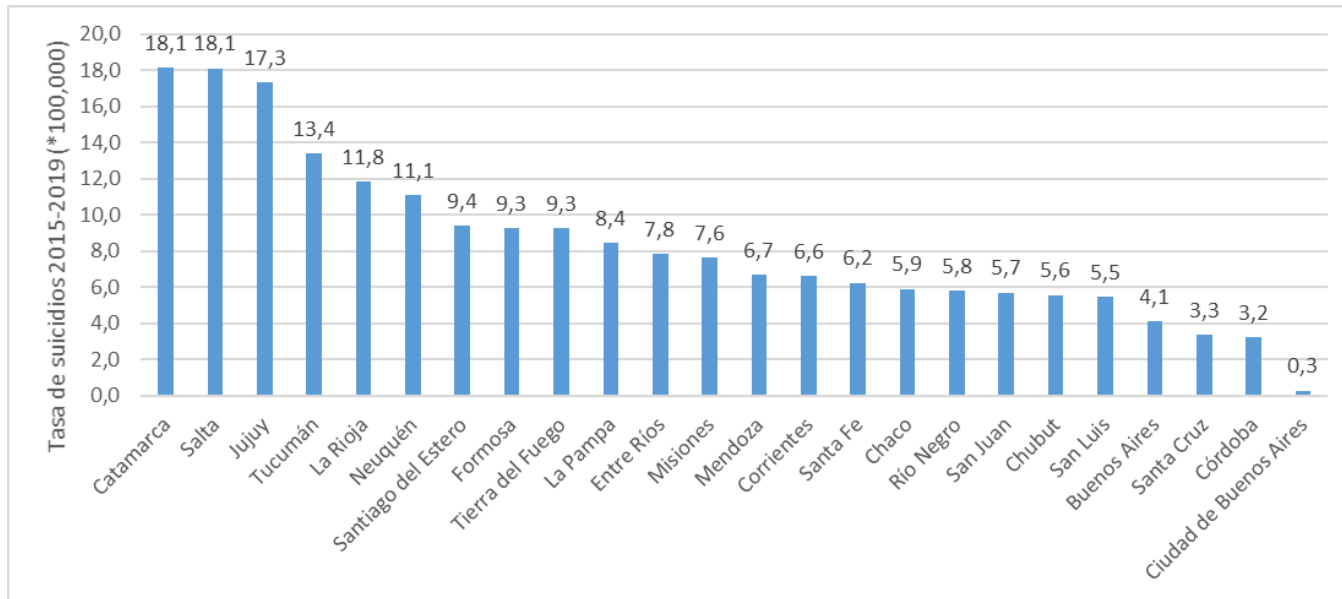


- La mortalidad por accidentes es desigual en el país.
- Es mayor en el quintil con mayores necesidades básicas insatisfechas.

MORTALIDAD CAUSAS EXTERNAS  
ACCIDENTES DE TRANSPORTE

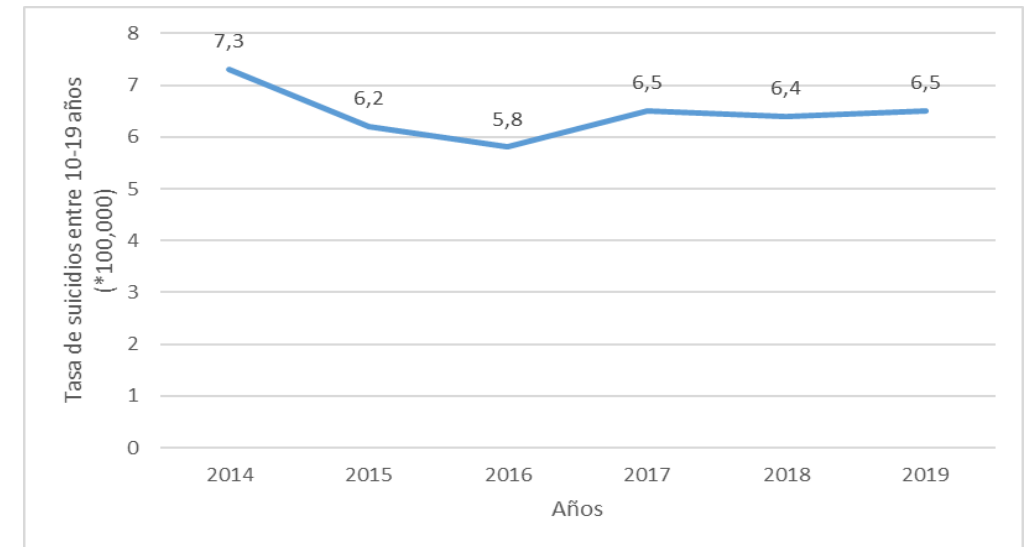


# Dimensión salud



## MORTALIDAD CAUSAS EXTERNAS SUICIDIOS 2015-2019

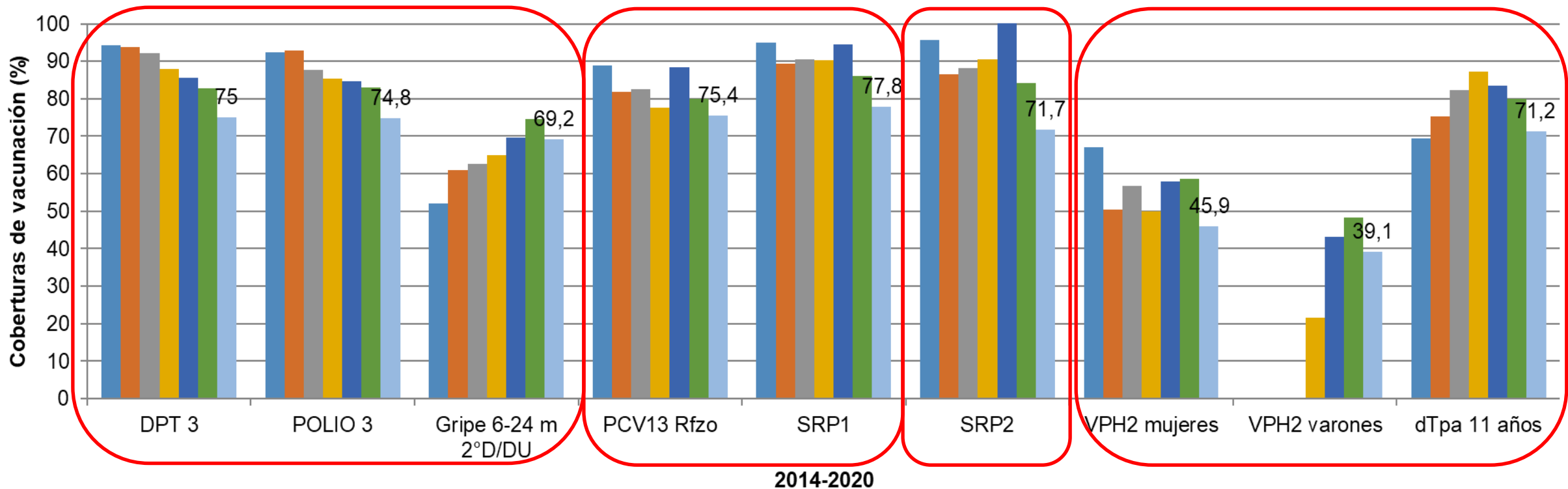
- El suicidio en la adolescencia se presenta con mayor frecuencia en las regiones NOA y Sur.
- Amplias brechas entre jurisdicciones.
- Asociación con NBI.



# Dimensión salud

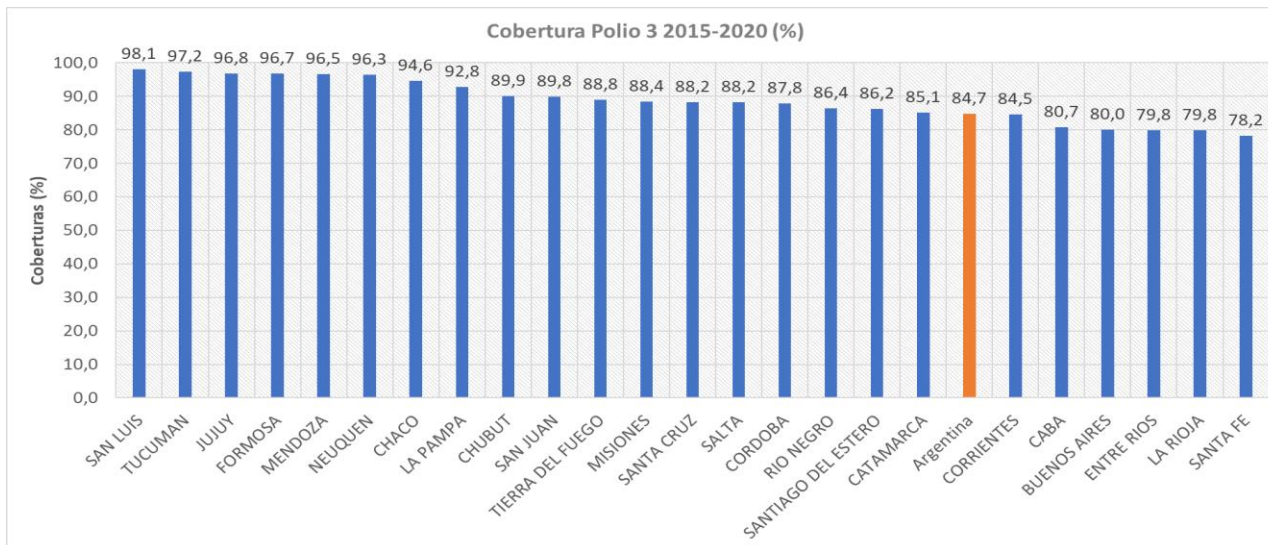
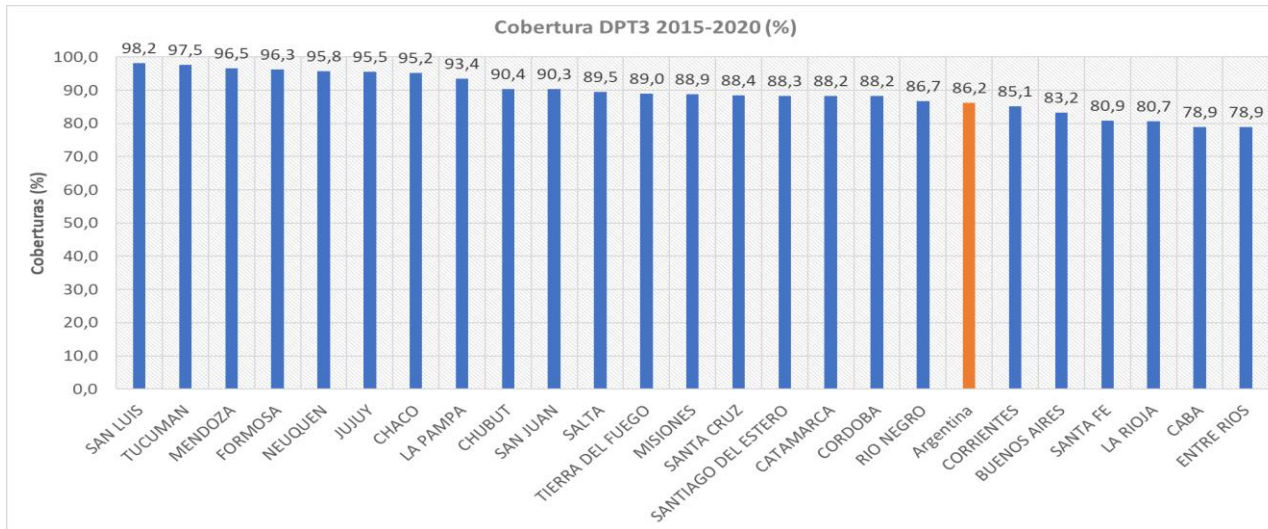
Coberturas de vacunación según trazadoras. Argentina.  
Años 2014-2020

## COBERTURAS DE VACUNACIÓN



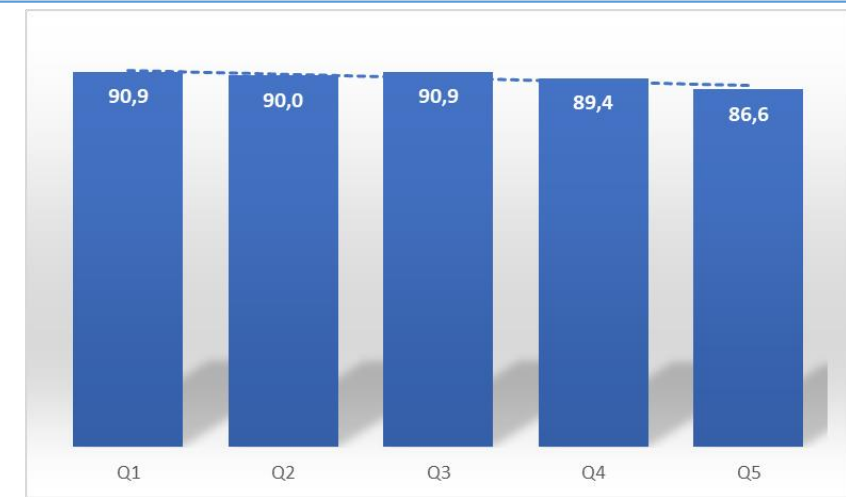
- Las coberturas de las trazadoras en menores de 1 año, al año y en la adolescencia muestran tendencia en descenso sostenida.

# Dimensión salud

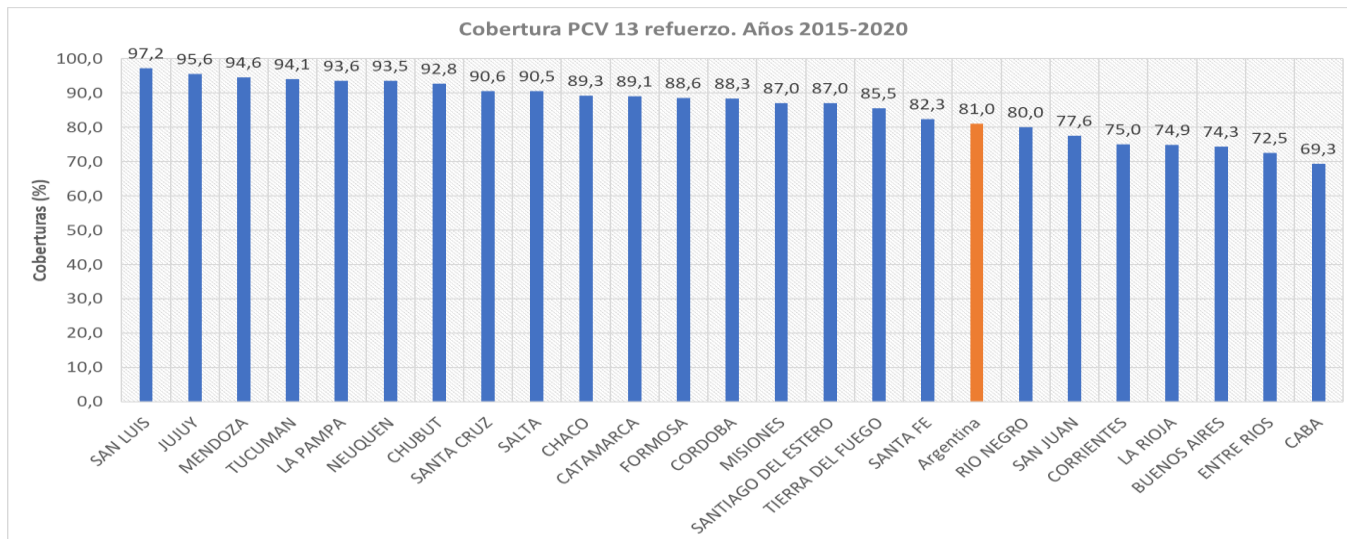


## COBERTURAS DE VACUNACIÓN MENORES DE 1 AÑO

- Las coberturas de vacunación en el primer año de vida son heterogéneas en las diferentes jurisdicciones.
- No se evidencia asociación entre estratos de TMI y quintiles de NBI.
- Debajo del 90% en el último quinquenio.

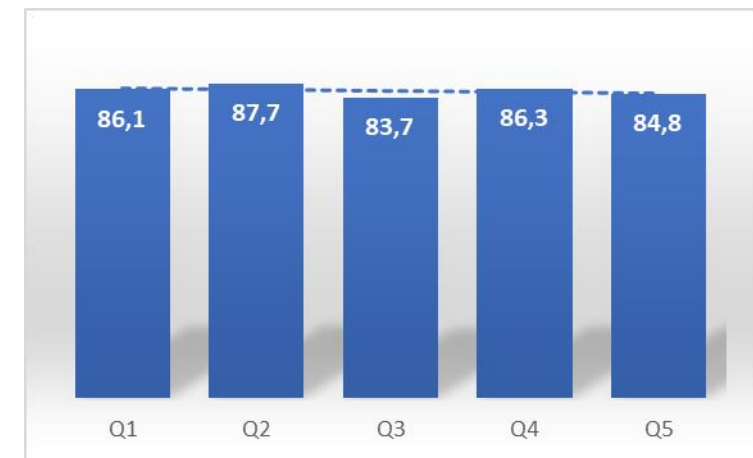
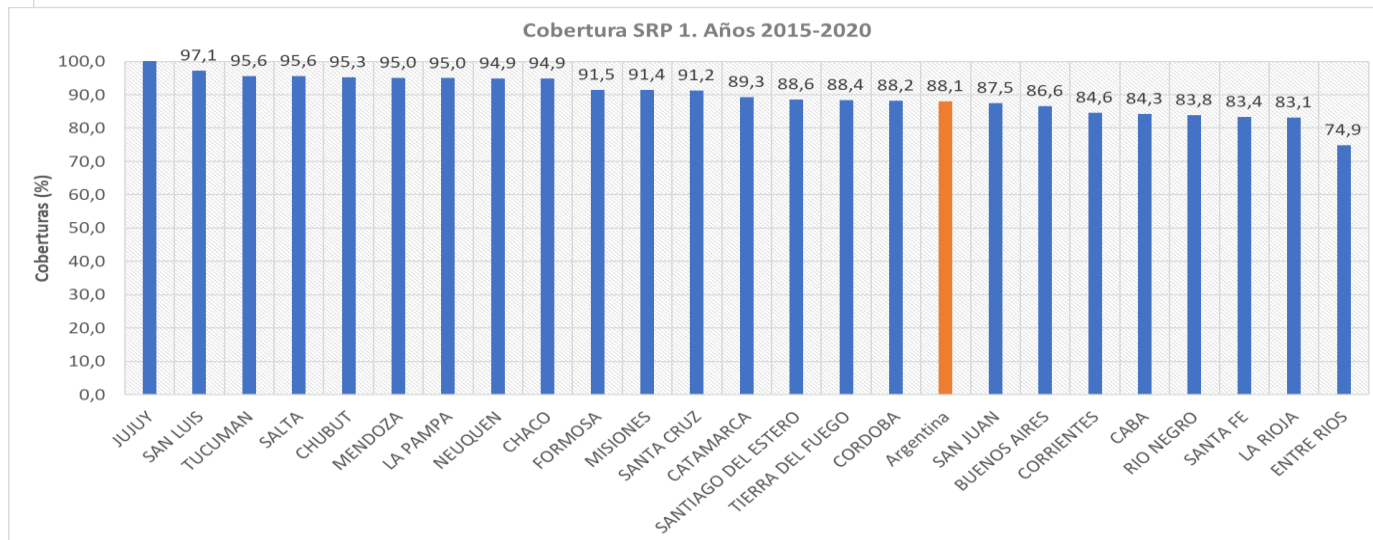


# Dimensión salud



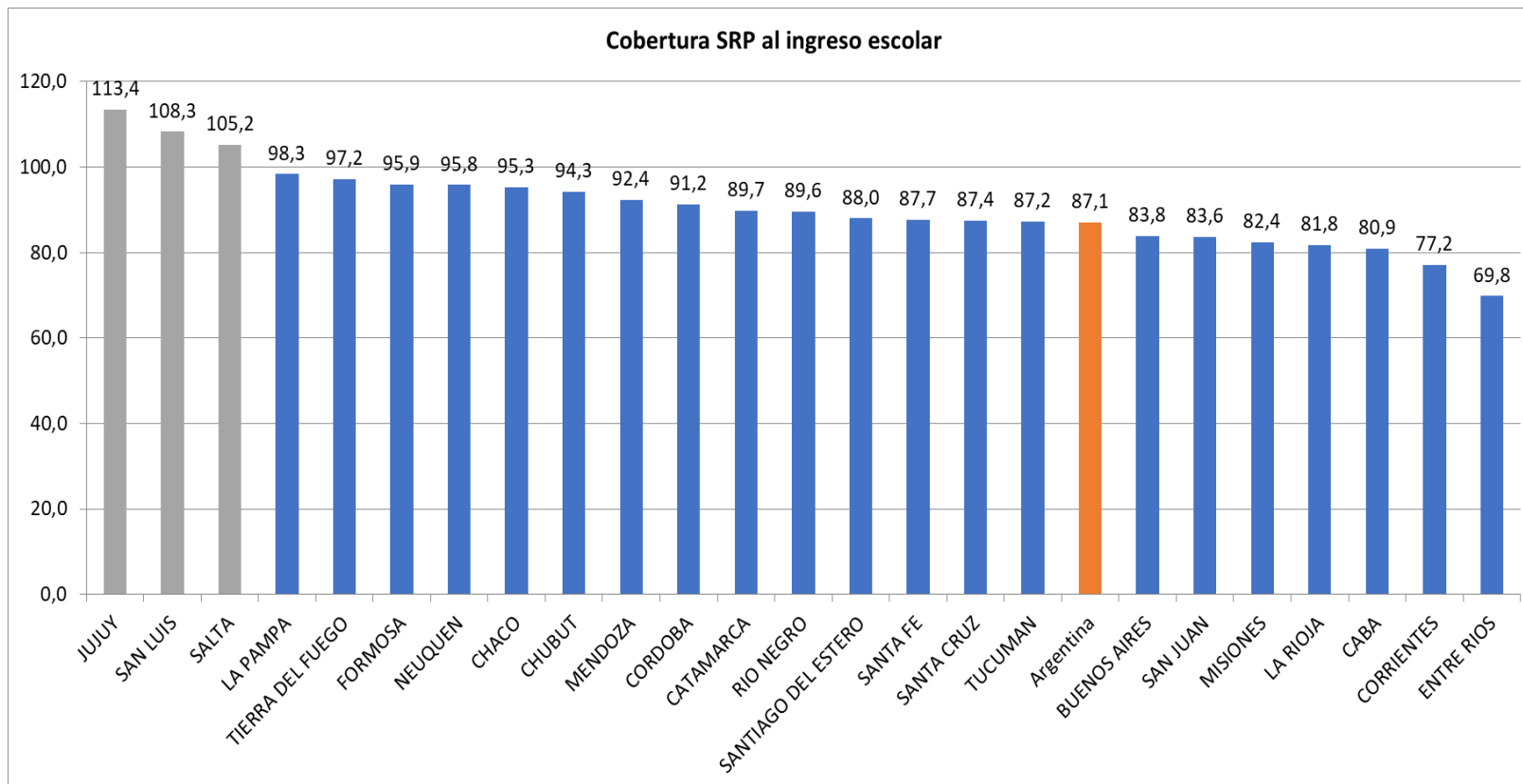
## COBERTURAS DE VACUNACIÓN MENORES AL AÑO

- Las coberturas al año evidencian brechas de 30% entre jurisdicciones.
- No hay diferencias entre TMI y NBI.
- No se respeta la simultaneidad.

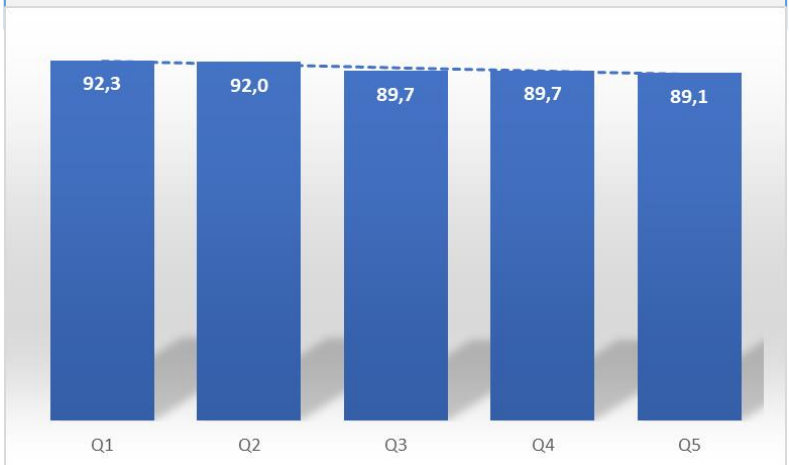


# Dimensión salud

## COBERTURAS DE VACUNACIÓN INGRESO ESCOLAR



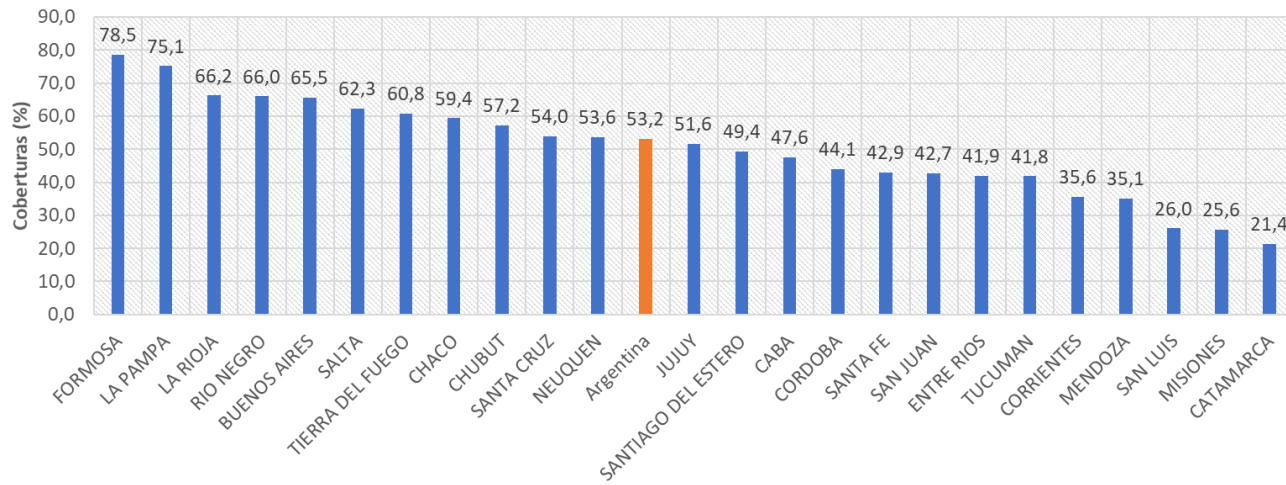
- Las coberturas son insuficientes en varias regiones del país (2015-2019).
- Se observan jurisdicciones con más de 100% de cobertura.
- No hay diferencias entre estratos de NBI.



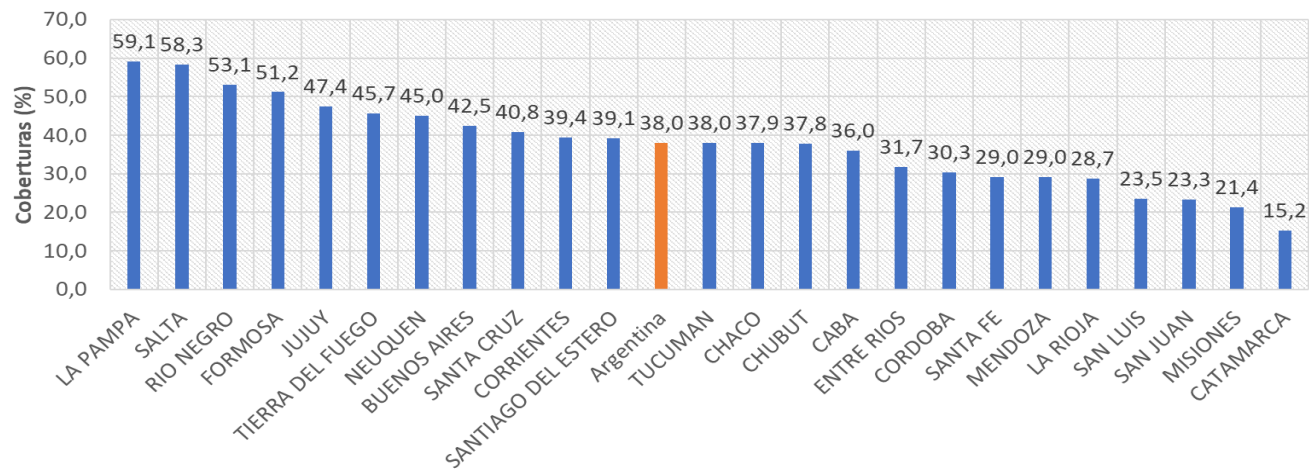
# Dimensión salud

## COBERTURAS DE VACUNACIÓN ADOLESCENTES

Cobertura VPH 2ª dosis Mujeres 2015-2020



Cobertura VPH 2ª dosis Varones 2015-2020

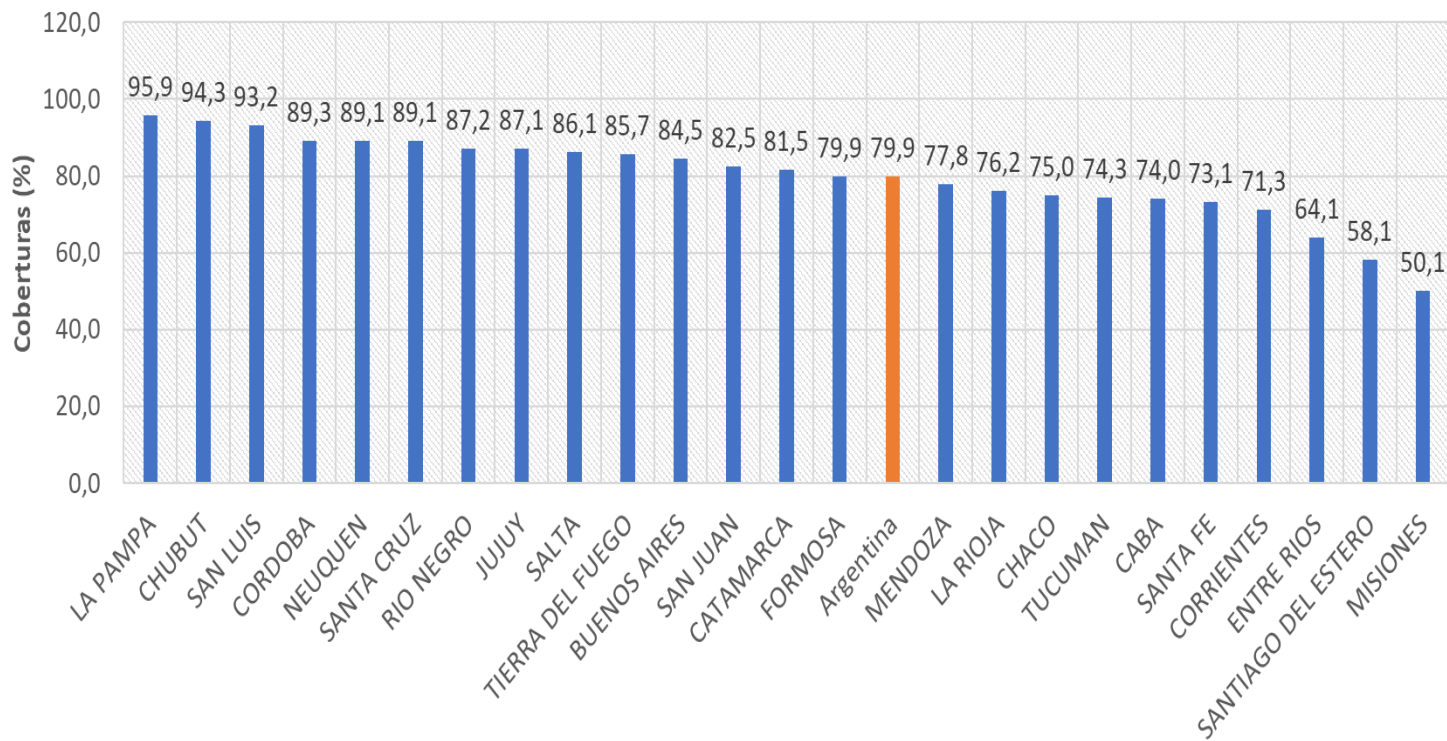


- Las coberturas de vacunación contra VPH aún son insatisfactorias tanto en mujeres como en varones.
- Las coberturas en las mujeres son casi el doble en comparación con los varones.
- Las brechas de coberturas son de más de 50 puntos entre los extremos.

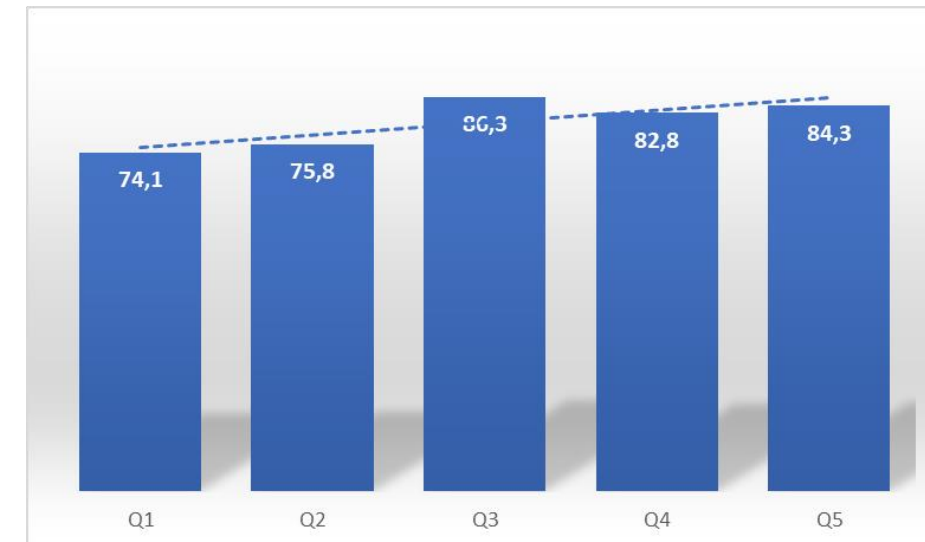
# Dimensión salud

## COBERTURAS DE VACUNACIÓN ADOLESCENTES

Coberturas dTpa 11 años. Años 2015-2020.



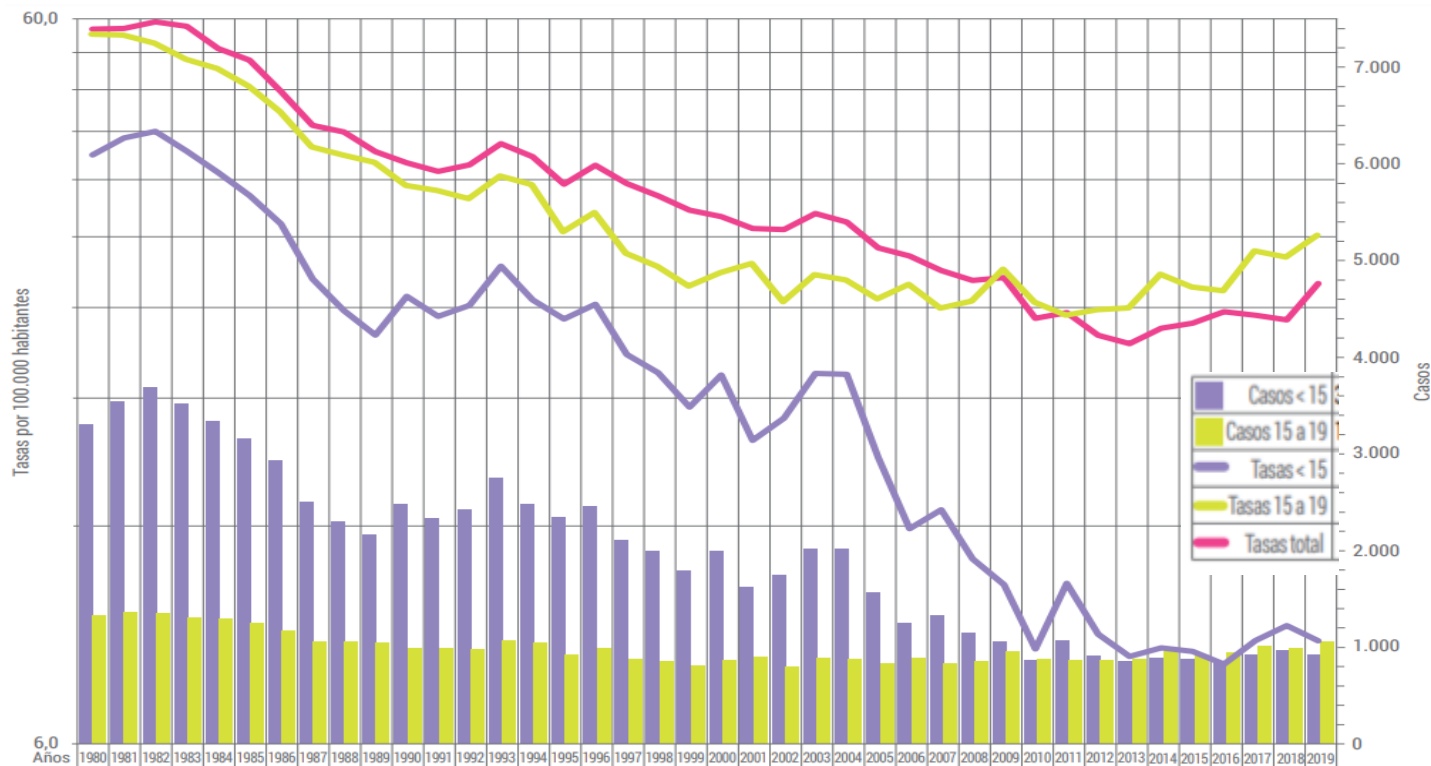
- Las coberturas de dTpa muestran diferencias al comparar quintiles de NBI.
- Coberturas en el último quinquenio debajo del 80%.





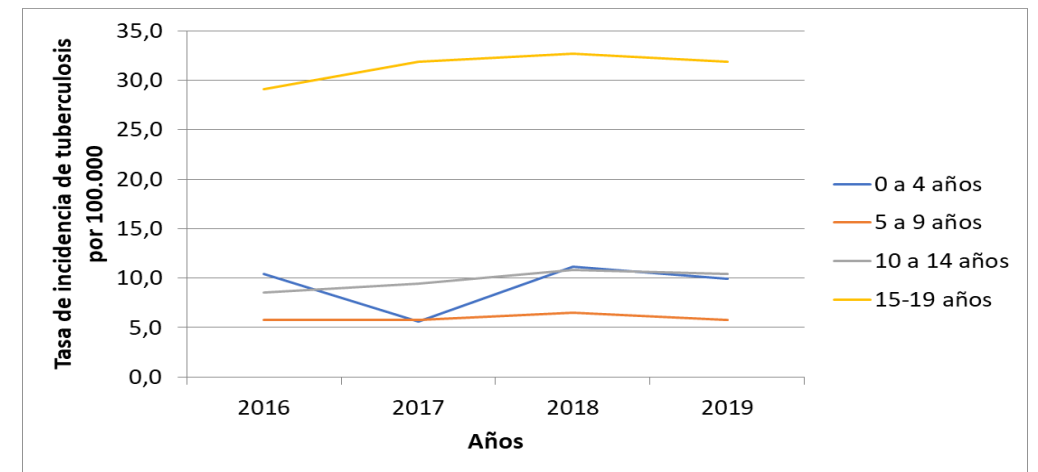
# Dimensión salud

Casos y tasas de tuberculosis. Argentina. 1980-2019.



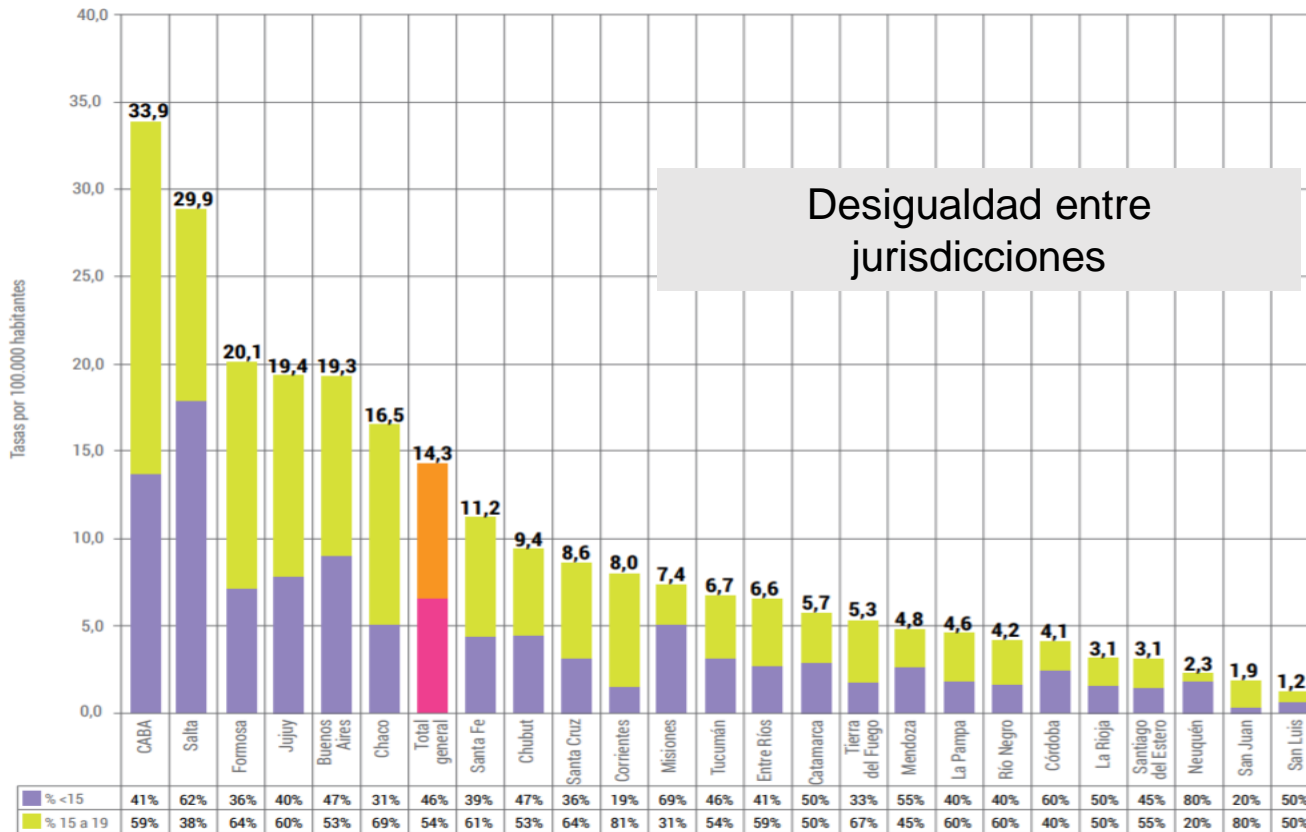
## TUBERCULOSIS

- La mayor carga de enfermedad se observa en el grupo de 15-19 años.
- Las mayores diferencias entre quintiles de NBI se evidencian también en los adolescentes.



# Dimensión salud

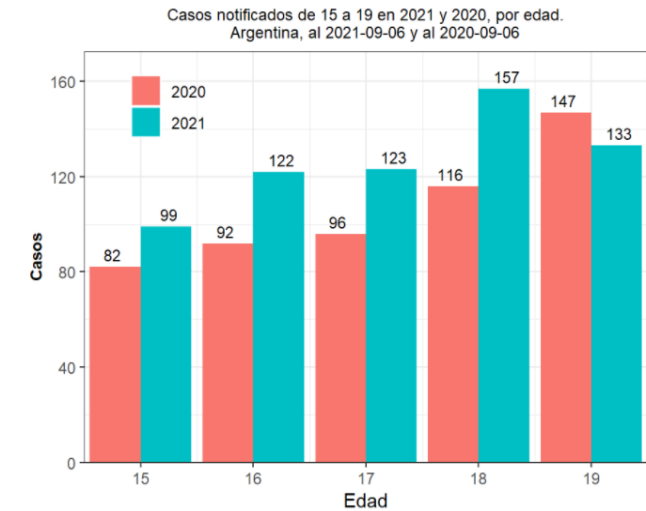
Tasa de notificación de casos de TB en menores de 20 años y proporción por edad por jurisdicción de residencia, Argentina 2019.



Fuente: Instituto Nacional de Enfermedades Respiratorias (INER) "Dr. Emilio Coni", con base en los datos de los Programas de Control de Tuberculosis de las 24 jurisdicciones del país. Ministerio de Salud, Argentina, diciembre de 2020.

## TUBERCULOSIS

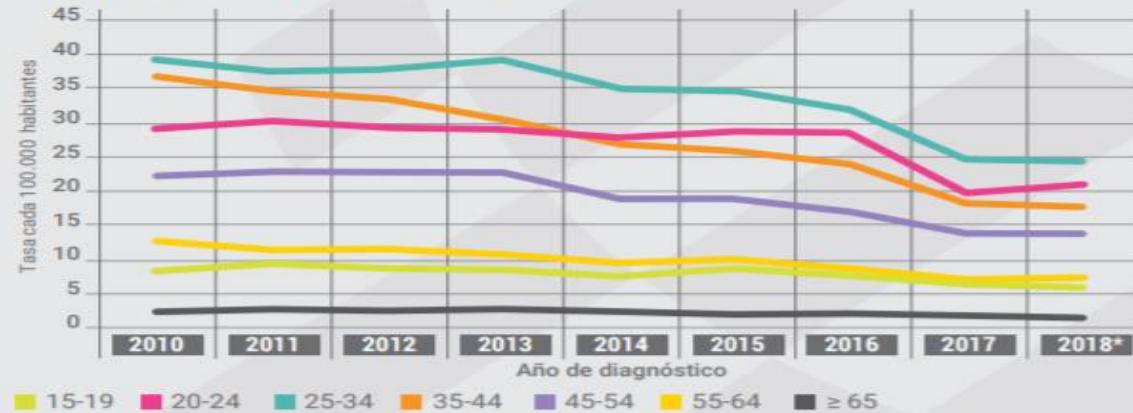
### 15-19 años



- **634** casos notificados en 2021; **19%** de variación en comparación con 2020 (**533**).
- **10** casos con pérdida en el seguimiento del tratamiento en 2021; **-81.82%** de variación en comparación con 2020 (**55**).
- **48** casos con pérdida en el seguimiento del tratamiento en 2019.

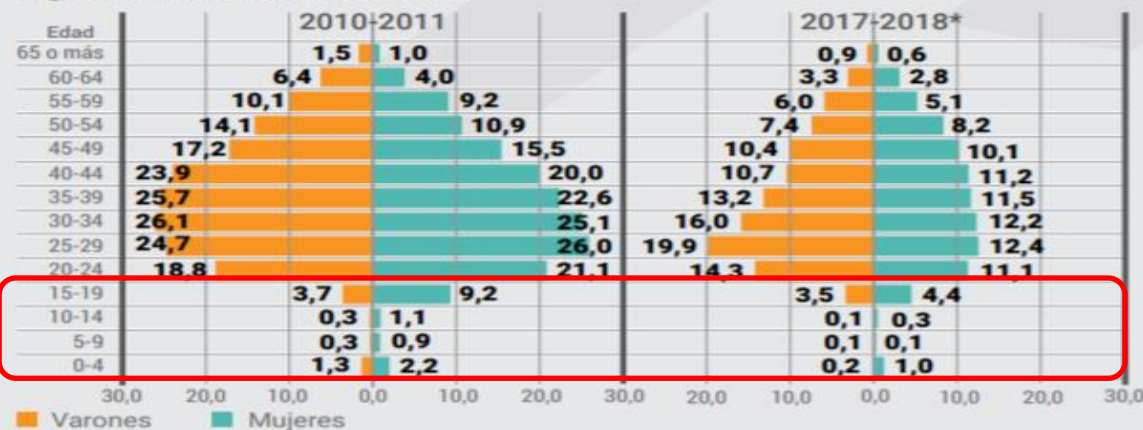
# Dimensión salud

**GRÁFICO 2.** Evolución de las tasas de casos de VIH por 100 mil habitantes en ambos sexos por grupo de edad. Argentina, 2010-2018.



Fuente: Elaboración propia en base a datos del Sistema Nacional de Vigilancia de la Salud (SNVS 2.0). N=56.023.  
\*Año no cerrado con posibilidad de ajuste en futuros boletines.

**GRÁFICO 3.** Comparación de las tasas de casos de VIH por 100 mil habitantes según sexo biológico de nacimiento y grupos de edad en bienios seleccionados. Argentina, 2010-2011 / 2017-2018.



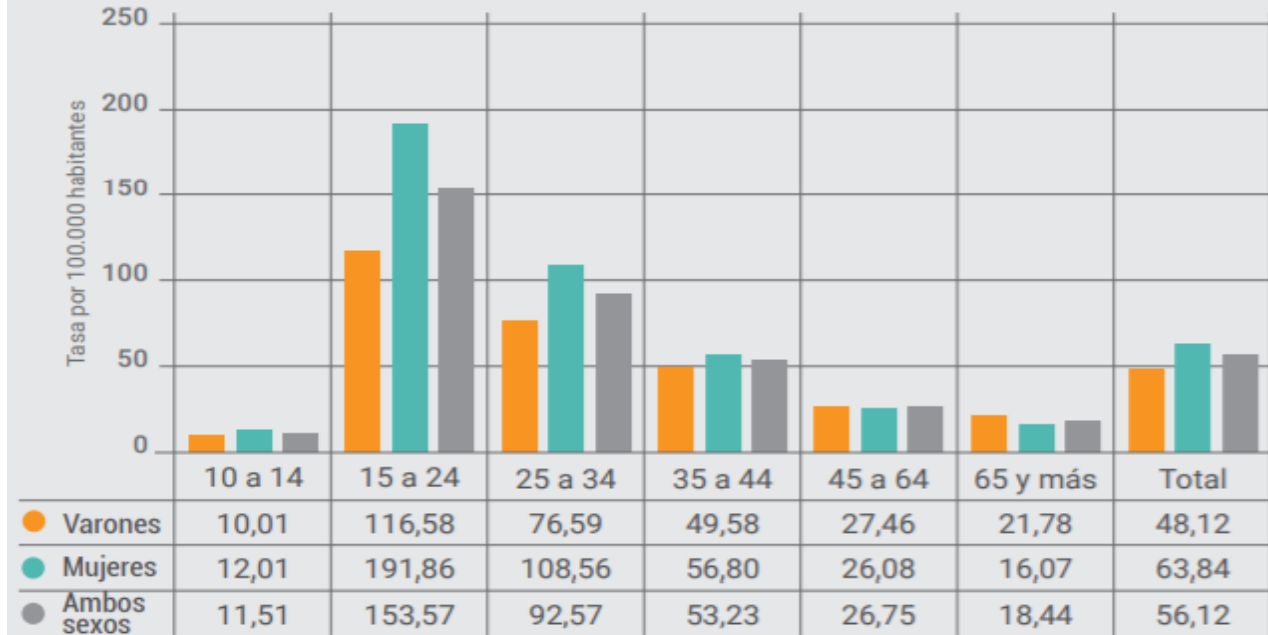
Fuente: Elaboración propia en base a datos del Sistema Nacional de Vigilancia de la Salud (SNVS 2.0). N=23.320.  
\*Año no cerrado con posibilidad de ajuste en futuros boletines.

## Infecciones de transmisión sexual en adolescentes: HIV

- La mayor carga de enfermedad se observa en el grupo de 15-19 años.
- El 75% de los niños nacidos de madres seropositivas completan los estudios diagnósticos.
- La tasa de positivos/expuestos se encuentra en descenso.
- Tasas de mortalidad: a lo largo de los últimos diez años es heterogéneo, en menores de 15 años la tendencia general a la baja (0,05 cada 100.000 habitantes en 2018), que se ubica como la más baja de la serie y en el grupo de 15 a 24 años se mantiene relativamente estable desde 2014 (0,79 cada 100.000 habitantes en 2018).

# Dimensión salud

Tasa de sífilis en población general por 100 mil habitantes, según sexo biológico de nacimiento y grupo etario. Argentina, 2019.

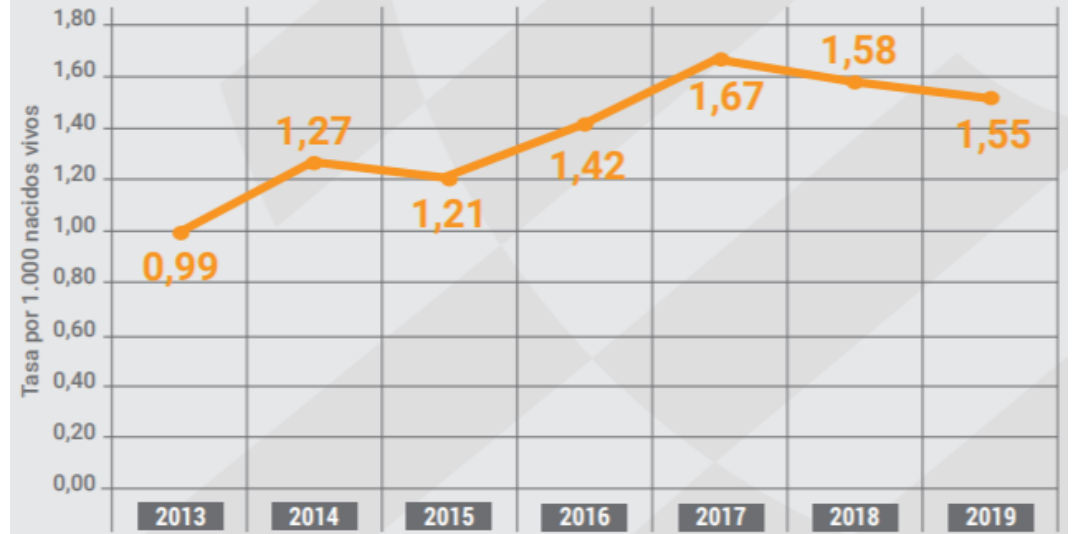


Fuente: Sistema Nacional de Vigilancia de la Salud (SNVS 2.0). Notificación agrupada por consultas clínicas. N=25.221.

- **El grupo de 15 a 24 años alcanza tasas hasta tres veces por encima de la general:** 153,57 casos cada 100.000 habitantes y en mayor proporción en mujeres.
- El porcentaje de positividad de sífilis en pruebas de tamizaje en la población general en 2019 fue 5,9% para ambos géneros; **2,7% para 10-14 años y 7,5% para 15-19 años.**
- En **personas gestantes la positividad en los tamizajes es 4,6%** en población general y 5,9% entre los 15-19 años.

## Infecciones de transmisión sexual en adolescentes: Sífilis

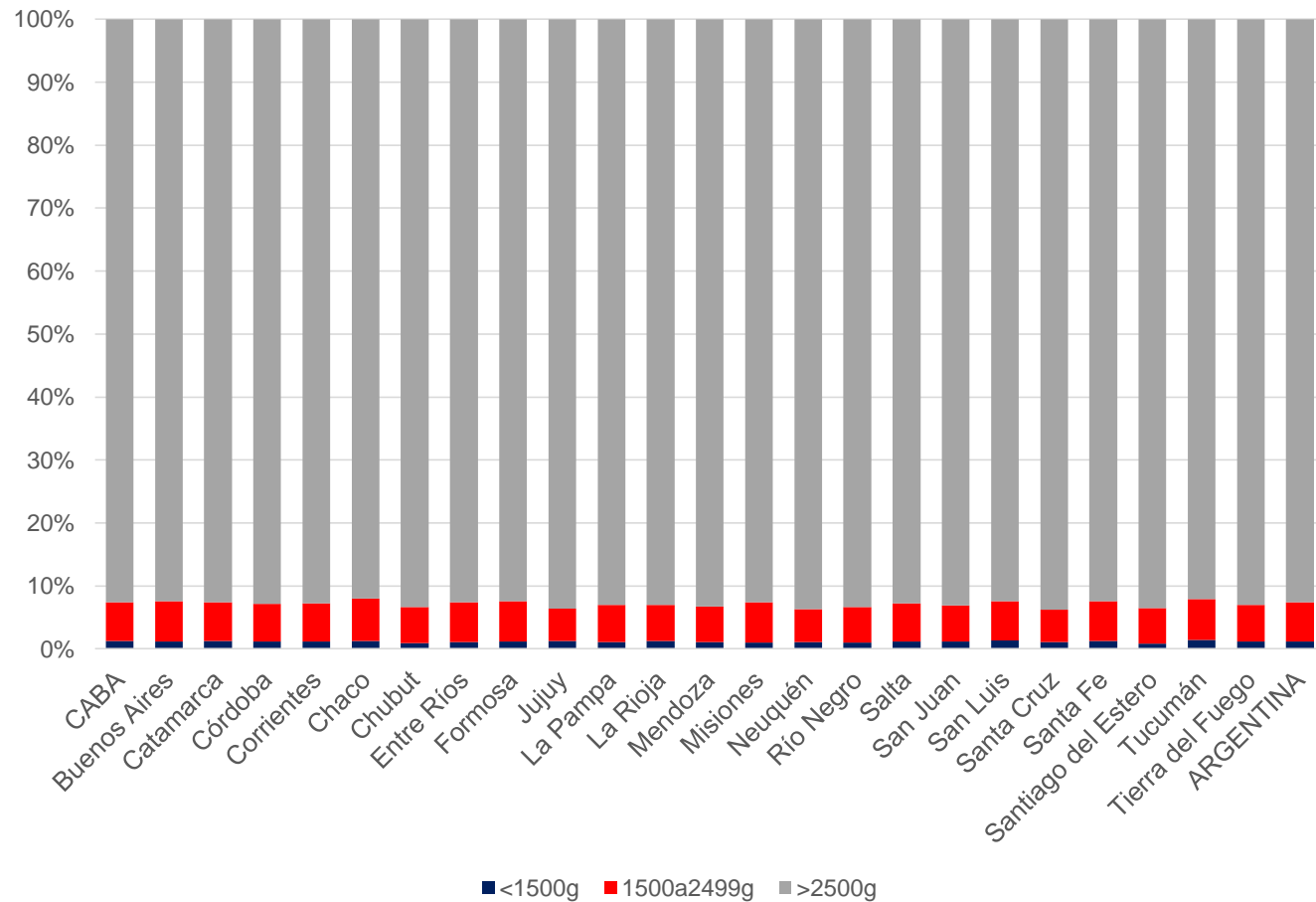
Evolución de la tasa de sífilis congénita por mil nacidos vivos. Argentina, 2013-2019.



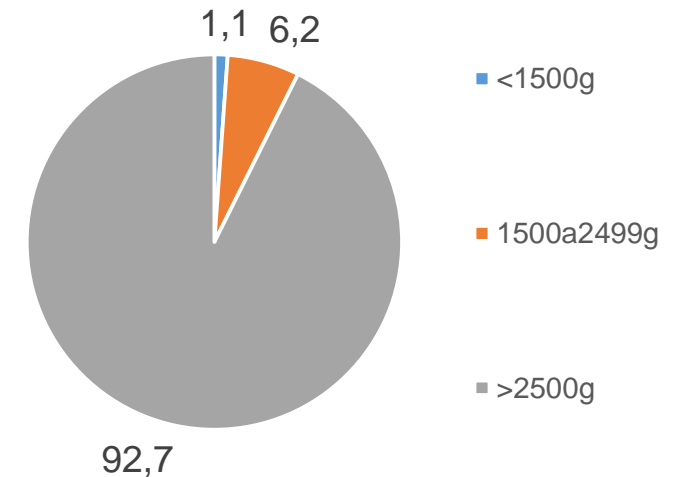
Fuente: Elaborado por la Dirección Nacional de Epidemiología e Información Estratégica en base a datos del SNVS 2.0. Notificación nominal. Información suministrada y actualizada a octubre de 2020, pueden surgir cambios por ajustes en la notificación.

# Dimensión salud

Prevalencia de bajo y muy bajo peso al nacer. Argentina, 2015-2019



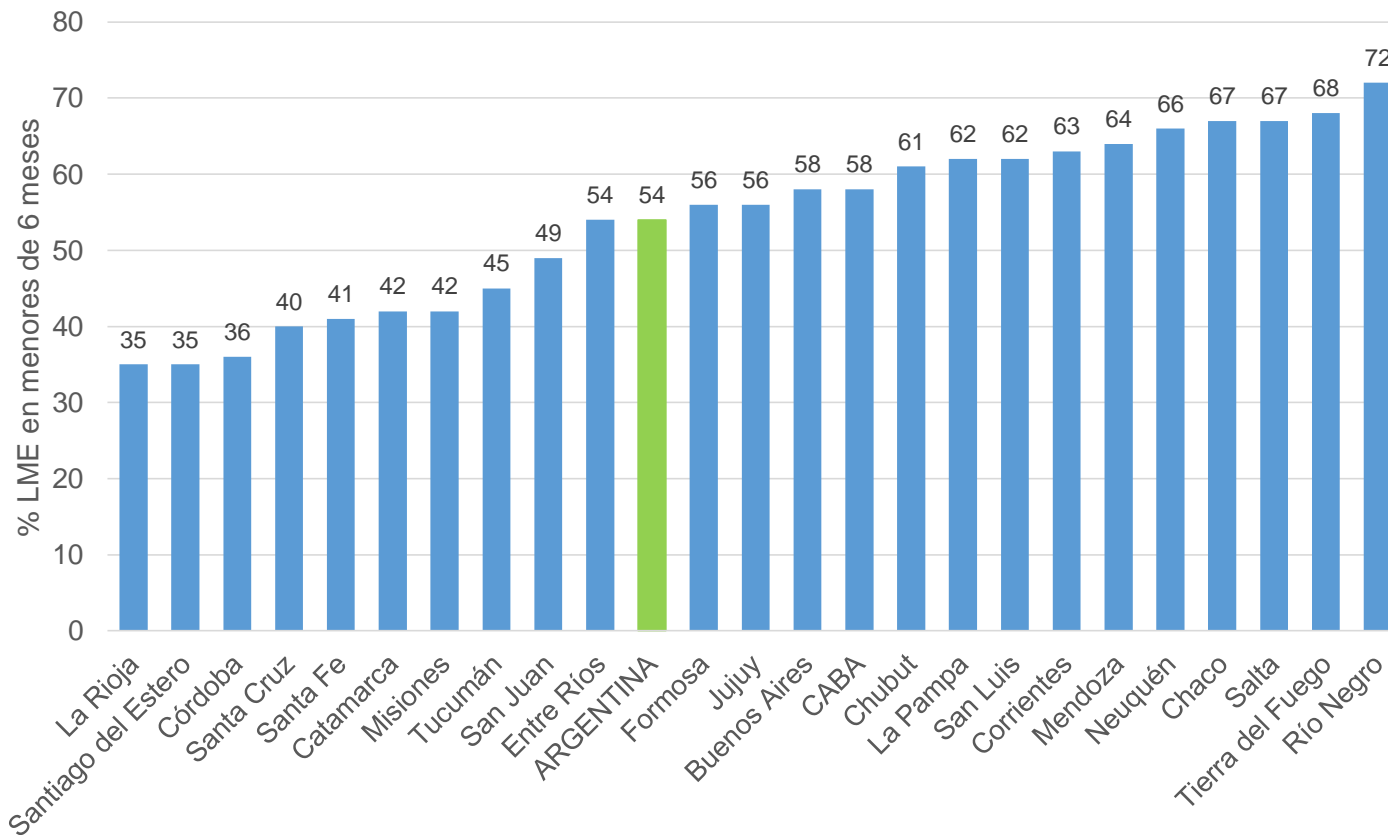
## PREVALENCIA DE RECIÉN NACIDOS CON BAJO Y MUY BAJO PESO AL NACER



- Prevalencia de bajo peso al nacer: 6,2%
- Prevalencia de muy bajo peso al nacer: 1,1%
- Sin brechas entre jurisdicciones.

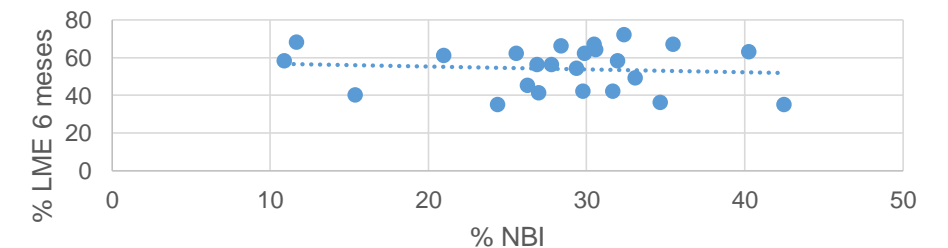
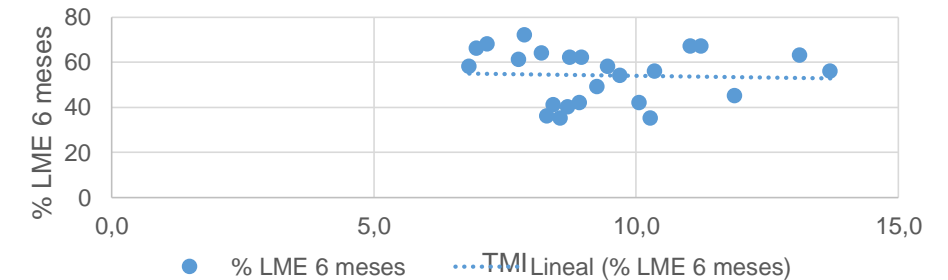
# Dimensión salud

Situación de lactancia materna. Argentina, 2018.

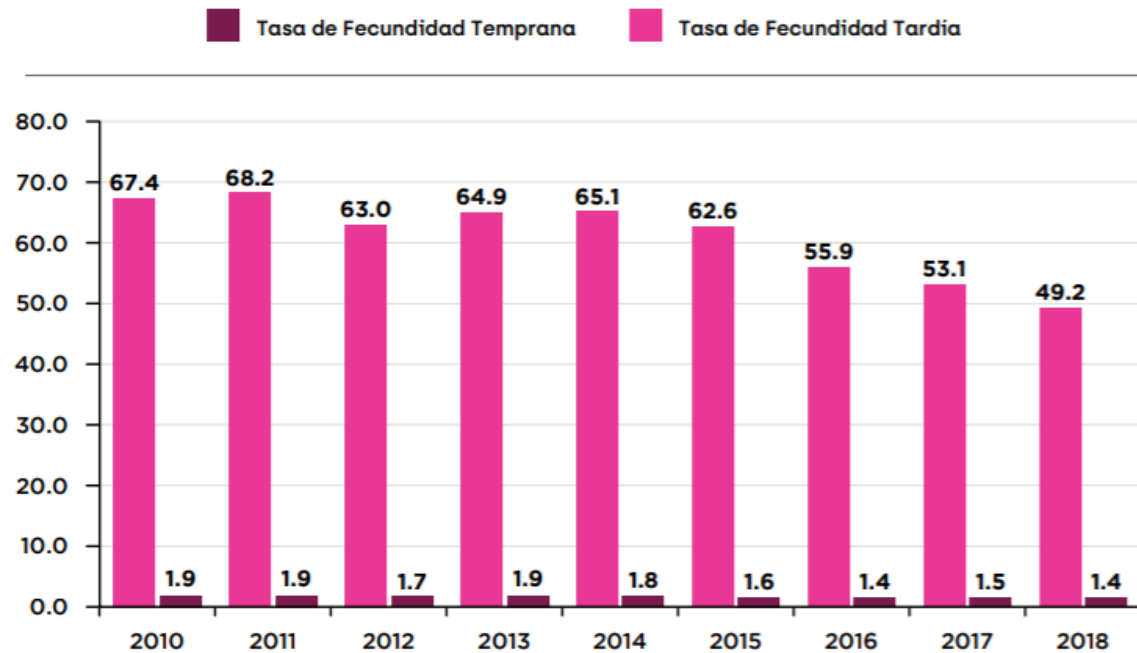


## LACTANCIA MATERNA

- El 54% de los niños son alimentados con lactancia materna exclusiva hasta los 6 meses.
- Brechas entre jurisdicciones.
- No se aprecia relación directa con TMI.



# Dimensión salud



## MATERNIDAD ADOLESCENTE

- La tasa de fecundidad ha oscilado entre los 2,5 y 1,4 x 1.000 durante los últimos 30 años, la tasa de fecundidad tardía ha mostrado un creciente descenso desde 2015 hasta 2018.
- Se observan diferencias entre jurisdicciones de hasta 4 veces entre los extremos con asociación con los estratos de TMI.

	NV de adolescentes menores de 20 años	NV de adolescentes menores de 15 años	NV de adolescentes entre 15-19 años
2018	87.718 (12,7%)	2.350	84.768
2019	71.584 (11,4%)	1.937	69.647

---

# Dimensión Educación