

7mo Congreso de Pediatría General Ambulatoria

Sociedad Argentina de Pediatría

Salta

7-9 Noviembre 2018



¿De qué hablamos cuando hablamos de CEA?

Competencias del pediatra en la atención de niños con CEA

Karina Gutson

Médica Pediatra – Especialista en Desarrollo Infantil (UBA)

ES CIERTO QUE LOS
PEDIATRAS ASESORAMOS
A LAS FAMILIAS
SOBRE VACUNAS,
PREVENCIÓN DE
ENFERMEDADES Y
ACCIDENTES,
NUTRICIÓN, CRIANZA,
EDUCACIÓN ... Y
MUCHO MAS



TAMBIÉN ES CIERTO
QUE ESCUCHAMOS,
CONSOLAMOS, ABRAZAMOS
CONTENEMOS Y
ACOMPAÑAMOS.

LO QUE NO ES
CIERTO ES QUE
PODAMOS HACER
TODO ESTO EN
15 MINUTOS.



COTI

Funciones pediátricas en desarrollo y CEA

- Detección temprana de riesgos en el desarrollo
- Intervención oportuna
- Orientación a la familia: primeros pasos
- Seguimiento pediátrico del paciente y sus hermanos
- Consultas frecuentes:
 - **Alimentación**
 - **Sueño**
 - **Vacunas**
 - **Control de esfínteres**
 - Escolaridad
 - Autonomía
 - Desarrollo del lenguaje

Detección temprana de riesgos en el desarrollo

Conocer en profundidad el desarrollo típico y sus determinantes

Oportunidades perdidas: atender al desarrollo en todas las consultas

Observar el desarrollo en cada control de salud (IODI)

Usar métodos de pesquisa

Historia clínica orientada al desarrollo

Escuchar la preocupación de los padres

Antecedentes personales. Factores de Riesgo

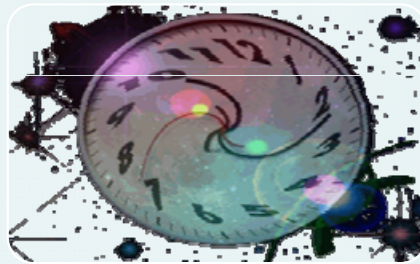
Antecedentes familiares. Factores protectores

Historia del desarrollo. Trayectorias

Trayectorias de desarrollo en CEA



Retraso



Regresión



Desviación

Intervención oportuna: ¡No Esperar!

La comunicación de la sospecha diagnóstica

¿Cómo?

¿Cuándo?

¿Qué ofrecer?

¿A quién derivar?

TRASTORNOS del ESPECTRO AUTISTA

ESTRATEGIAS PARA PADRES



Primeros pasos

Fundación Brincar por un autismo feliz

- brincar.org.ar

PANAACEA: taller para padres y familiares (gratis)

- Panaacea.org

Comorbilidades en CEA

Disfunción del sistema nervioso autónomo

Disfunción del eje hipotálamo-hipófiso-adrenal

Cuadros convulsivos

Trastornos del Sueño

Comorbilidades psiquiátricas

Las condiciones medicas comunes que suelen ocasionar síntomas conductuales incluyen:

- Cafalea
- Otagia
- Odontalgia
- Odinofagia
- RGE
- Esofagitis
- Gastritis
- Colitis
- Estreñimiento
- Sobrecrecimiento bacteriano
- Lesión musculoesquelética
- Convulsiones
- Alergias

Atención del paciente con CEA

Presentación atípica de los síntomas

Dar tiempo para la adaptación

Reducir tiempo en sala de espera

Permitir tocar los materiales

Anticipar las acciones utilizando la vía visual

Pocas palabras, lenguaje sencillo, uso de gestos

Problemas de alimentación

- *Alteraciones del ritmo de alimentación*
- *Negativa a comer sólidos*
- *Variedad de elementos extremadamente limitada*
- *Marcados rituales*
- *Problemas conductuales*
- *Hábito de pica*



GUÍA DE INTERVENCIÓN ANTE LOS TRASTORNOS DE LA ALIMENTACIÓN **EN NIÑOS Y NIÑAS CON TRASTORNO DEL ESPECTRO DEL AUTISMO (TEA)**

Autoras: María Baratas - Nuria Hernando - M^a Jesús Mata - Lucía Villaiba



Alteraciones en alimentación

Posibles causas

- *Alteraciones sensoriales*
- *Hiperselectividad*
- *Posibles alteraciones gastrointestinales*
- *Condicionamientos clásicos negativos*
- *Enfermedades: intolerancias y alergias*
- *Problemas conductuales*



GUÍA DE INTERVENCIÓN ANTE LOS TRASTORNOS DE LA ALIMENTACIÓN **EN NIÑOS Y NIÑAS CON TRASTORNO DEL ESPECTRO DEL AUTISMO (TEA)**

Autoras: María Baratas - Nuria Hernando - M^a Jesús Mata - Lucía Villaiba



Problemas de sueño

- **La importancia del sueño en los procesos tempranos de maduración**
- **Prevalencia:** 44-83% de los pacientes con CEA van a presentar algún trastorno del sueño.
- **Etiología multifactorial:** biológicos, psicológicos, sociales, ambientales y familiares
- **Síntomas:** dificultades para iniciar y o mantener el sueño, despertares nocturnos frecuentes, despertar precoz, disminución del tiempo total de sueño y resistencia para irse a la cama

-
Sleep problems in children with autism spectrum problems: a longitudinal population-based study. Børge Sivertsen, Maj-Britt Posserud, Christopher Gillberg, Astri J Lundervold and Mari Hysing. Autism 2012 16: 139 originally published online 8 April 2011



Temor a la vacunación

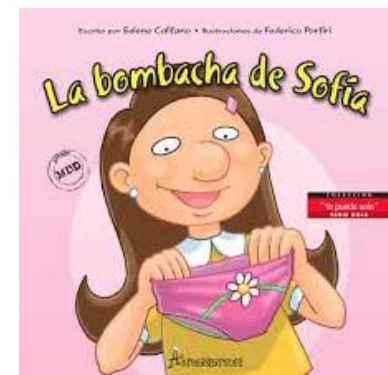
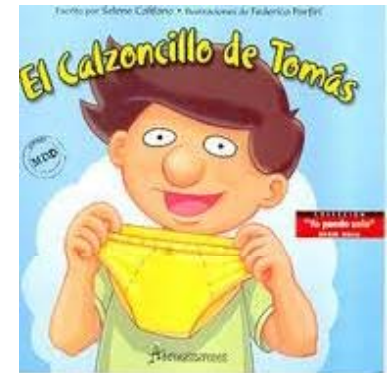
- Investigar cada caso en particular
- No se ha demostrado que las vacunas ni el timerosal produzcan autismo
- Concientizar acerca del beneficio individual y social de las vacunas

Problemas con el control de esfínteres

puede aparecer mas tarde y durar mas tiempo en los niños con CEA

Desafíos

- Apego a rutinas
- Escasa flexibilidad ante los cambios
- Déficit cognitivos
- Dificultades de comunicación
- Déficit de percepción
- Falta de imitación
- Ausencia de comprensión de demandas sociales



Posibles factores de riesgo de CEA

- Antidepresivos inhibidores de la recaptación de serotonina durante el embarazo
- Polución del ambiente
- Pesticidas
- Anticuerpos maternos a estructuras cerebrales fetales: cerebelo, amígdalas e hipocampo
- Uso preconcepcional de ácido fólico: reduce el riesgo
- Intervalo intergenésico breve
- Edad de los padres. Mayor de 34 años. Aumenta significativamente cada 10 años
- Asociación con diabetes gestacional.
- Procedimientos de fertilización asistida: ICSI

Factores de riesgo

Antecedentes familiares

- Trastornos del Espectro Autista
- Otros trastornos del desarrollo
- Enfermedades psiquiátricas
- Síndromes genéticos
- Problemas neurológicos
- Enfermedades autoinmunes



Palabras de una madre:

Carina Morillo-Presidenta de Brincar por un autismo feliz

“Las personas con autismo aprenden a un ritmo diferente y de otra manera, pero son capaces de lograr un sinfín de cosas. Una vez que, como padres, desciframos esa otra forma en la que ellos necesitan aprender, podemos ayudarlos mucho mejor. Poco a poco y paso a paso. Con metas cortas y sin desesperarnos por conseguir todo de golpe.”



kgutson@gmail.com

¿Preguntas?

¡Gracias!