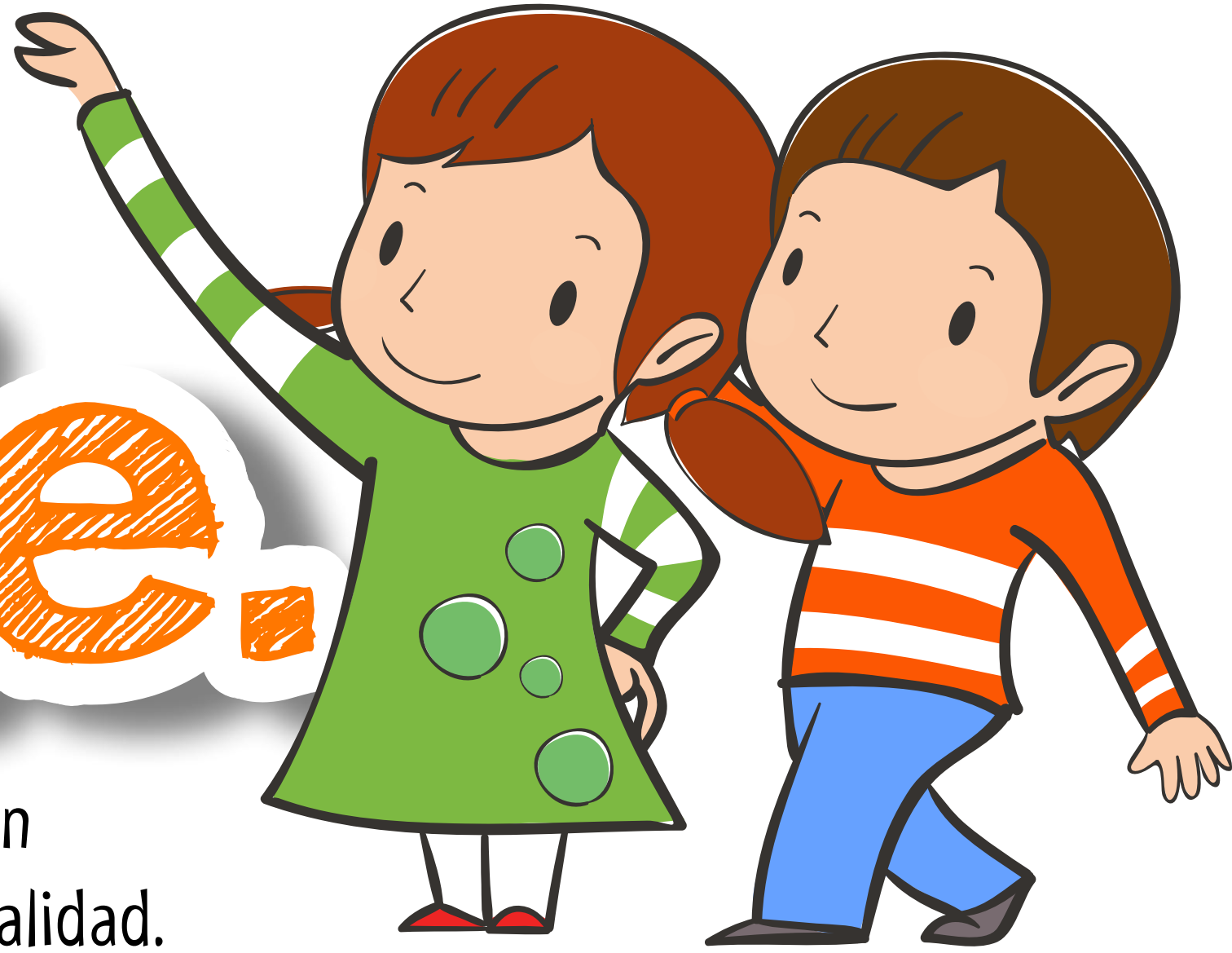


# Cuándo sospechar cáncer en niños y niñas

Anualmente en la Argentina hay aproximadamente 1400 nuevos pacientes menores de 15 años con cáncer.

**El cáncer es una enfermedad curable.**



La detección temprana y el correcto manejo del cáncer pueden mejorar el pronóstico del niño y disminuir los índices de mortalidad.

El diagnóstico oportuno aumenta las posibilidades de cura.

Por eso hay que prestar especial atención a **signos y síntomas** inespecíficos

- Aumento del tamaño de ganglios.
- Fiebre, púrpura y anemia.
- Dolor de cabeza y vómitos.
- Masa tumoral mediastinal, masa palpable en abdomen.
- Protrusión ocular (ojo saltón).
- Dolor óseo localizado o generalizado.
- Alteraciones en los ojos (leucocoria, estrabismo).
- Otras manifestaciones menos frecuentes (fiebre prolongada, dolor de dientes, otorrea-otorragia, hemi-hipertrofia, hematuria, sangrado vaginal e hipertensión arterial).

\* Es importante recordar que cada vez que se revisa a niños y niñas deben estar desnudos para poder observarlos de pies a cabeza.

Desde el sitio web del Instituto Nacional del Cáncer (INC) se puede descargar de forma gratuita la publicación "Cuándo sospechar cáncer en el niño"

<http://www.msal.gov.ar/inc/descargas/cuando-sospechar-equipos-de-salud.pdf>